

SIGMA

Автосигнализация
StarLine C6

РЕКЛАМА



УСТАНОВКА

автомобильных охранных
и противоугонных систем,
аудиотехники, аксессуаров

Ростов-на-Дону,
ул. Доватора, 11,

тел.: (863) 247-10-53, 247-58-22

www.sigmadon.ru, e-mail: opt@sigmadon.ru

**Читайте
в номере:**



НОВОСТИ

ИЗМЕНЕНИЕ ЦЕНЫ НА АВТОМОБИЛИ TOYOTA 3

КОРОТКО О ГЛАВНОМ

ЭКОЛОГИЧЕСКИЙ МЕНЕДЖМЕНТ ОТ TOYOTA 4

ПРЕЗЕНТАЦИЯ МОДЕЛИ

TOYOTA CAMRY. НОВЫЙ УРОВЕНЬ ЭРГОНОМИКИ
И НЕУКРОТИМАЯ МОЩЬ 6

С МРУ ТЕПЕРЬ НАША!

РУССКАЯ CAMRY НИЧЕМ НЕ ХУЖЕ! 13

НАВСТРЕЧУ КЛИЕНТУ

ГОТОВНОСТЬ №1 16

НАШИ ЛЮДИ

СЕРВИС НАЧИНАЕТСЯ С УЛЫБКИ 18

МОДЕЛЬНЫЙ РЯД

ЦЕНЫ НА АВТОМОБИЛИ МАРКИ TOYOTA
В АВТОЦЕНТРЕ ОФИЦИАЛЬНОГО ДИЛЕРА 22

АВТОАКСЕССУАРЫ

БЛЕСТЯЩИЙ ВЫБОР! 24

ПРОСТО ОБ АВТОСЕРВИСЕ

ЗА НАМИ НЕ ЗАРЖАВЕЕТ! ПРАВДА ЛИ ЭТО? 26

ОБЗОР «ВТ»

ВЫХОД НА НОВЫЙ УРОВЕНЬ ЗАЩИТЫ 28

ВАШ КОНСУЛЬТАНТ

ТАК ЛИ СТРАШЕН КРИЗИС? (ЗАМЕТКИ О СТРАХОВАНИИ) 30

ФИНАНСОВЫЙ ЭКСПЕРТ

ЛИЗИНГ ОТ EUROPLAN:
ПРОСТО, ОПЕРАТИВНО, ВЫГОДНО! 32

ГДЕ КУПИТЬ...

ТАКИЕ НУЖНЫЕ МЕЛОЧИ! 36

СПОРТ НЕ ДЛЯ ВСЕХ

ШОКОЛАД 2009 38


№ 3 • 2009

*Иллюстрированный журнал
об автомобилях марки «Тойота» и не только*



Мнения авторов
и редакции могут
не совпадать.

Рукописи
не рецензируются
и не возвращаются.

За содержание
материалов, помеченных
знаком , редакция
ответственности не несет.

Св-во ПИ № ТУ 61 – 00104 от 11.12.2008 г. выдано Управлением по Ростовской области Федеральной службы по надзору в сфере связи и массовых коммуникаций.

Адрес редакции и издателя: 344012, Россия, г. Ростов-на-Дону, ул. Ивановского, 38/63, литер Б, 9-й этаж, **тел.** (863) 220-38-27, **факс** (863) 297-26-17, **e-mail:** vash-avto@aaanet.ru. **Тираж** – 1500 экз. **Заказ № 36** от 2 февраля 2009 г. Отпечатано в типографии «Аркол». **Главный редактор** – Дмитрий Нефёдов. **Дизайн и верстка** – издательская группа «Профпресс». **Информационный отдел** – Олег Махота. **Редактирование и корректура** – Павел Багров. **Отдел рекламы** – (863) 220-38-27, 241-37-43.

Редакция выражает благодарность официальному дилеру компании Toyota в Ростове-на-Дону – **Тойота Центр Ростов-на-Дону** – за помощь, оказанную при подготовке номера. При написании некоторых текстов были использованы материалы интернет-портала www.toyota.ru.

По просьбе отдела рекламы официального дилера компании Toyota в Ростове-на-Дону словосочетание «Тойота Центр Ростов-на-Дону» при упоминании в текстах журнала «Ваша Тойота» по падежам не склоняется.

Перестановки в TOYOTA

«Тойота Мотор Корпорэйшн» (Япония) объявила о новых назначениях в руководстве компании, которые будут официально утверждены Советом директоров после общего собрания акционеров в июне 2009 года.

Катсуаки Ватанабэ, занимавший ранее должность президента компании станет заместителем председателя совета директоров «Тойота Мотор Корпорэйшн». Президентом же станет Акио Тойода, исполнявший ранее обязанности исполнительного вице-президента компании.

Коррекция цен

ООО «Тойота Мотор» сообщает о повышении рекомендованных розничных цен на автомобили модельного ряда Toyota (подробнее – см. стр. 22).

Изменение цен коснулось всех моделей Toyota, которые импортируются в Россию. **На модель Самгу, производимую в России, цены повышаться не будут.** Повышение цен составило от 3,1 % до 8,11 % и реализовано, **начиная с 11 января 2009 года.** Цены повысились в связи со вступлением в силу с 11 января 2009 года новых таможенных пошлин на ввоз автомобилей на территорию Российской Федерации.

Открыт новый сервисный центр Toyota

Тойота Центр Ростов-на-Дону недавно открыл новый современный сервисный центр (подробнее – см. стр. 16).

Центр расположен по тому же адресу, что и салон дилера. Теперь техническое обслуживание автомобилей будет производиться более оперативно и в удобное для клиентов время.

Новый двигатель

Инженеры Toyota работают над созданием компактного дизельного мотора, предназначенного для европейского рынка. Первый автомобиль, дебютирующий с новым дизелем, – хэтчбэк Auris.

Главным помощником Toyota в деле создания этого силового агрегата для Европы стал Isuzu, специалисты которой являются настоящими экспертами в разработке дизельных двигателей.

Новый дизель, разрабатываемый двумя японскими компаниями, получит объем 1,6 л и будет готов к началу 2012 года, сообщает издание *The Detroit News*. Сейчас у Toyota в Европе ограниченная линейка предлагаемых дизелей, в то время как европейцы предпочитают приобретать именно дизельные машины. На данный момент в Старом Свете Auris предлагается с дизельным мотором, который уступает конкурентам в плане экономичности.

Детали совместного партнерства не разглашаются, но известно, что Isuzu будет играть в проекте лидирующую роль. Toyota в данный момент является собственником 5,9 % активов Isuzu.

По материалам motorauthority.com

www.voditel61.ru

ПРИУЧИ ДОРОГУ!
...вместе с нами!

ПОДГОТОВКА ВОДИТЕЛЕЙ категорий В, С, D, E

ВСЕ ВИДЫ КВАЛИФИКАЦИОННОЙ ПОДГОТОВКИ СПЕЦИАЛИСТОВ И ВОДИТЕЛЕЙ ДЛЯ АВТОМОБИЛЬНОГО ТРАНСПОРТА

г. Ростов-на-Дону, ул. 29-я линия, 49,
тел. 8 (863) 251 08 22

ВНИМАНИЕ!

Вырежи сертификат, предъяви его в РУКК АТ и обучайся вождению автомобиля по категории «В»

С 15% СКИДКОЙ!



СЕРТИФИКАТ С 15% СКИДКОЙ

на полный курс обучения вождению автомобиля по категории «В» в РУКК АТ

купон на предъявителя

ОФИСНАЯ ПОДПИСКА НА ДЕЛОВУЮ ЕЖЕНЕДЕЛЬНИК «ГОРОД N» 2009 ГОД

РЕКЛАМА

Доставка номера осуществляется:

- в центральных районах Ростова — курьерами по понедельникам;
- в остальных районах Ростова и области — почтальонами ФГУП «Почта России» по вторникам.

Подписка оформляется в редакции.

Цена подписки за 1 экземпляр:

1 мес. — 118 руб. | 6 мес. — 708 руб. | 12 мес. — 1274 руб.
При подписке нескольких экземпляров на 1 адрес предоставляются скидки.

Газета «Город N» - признанный лидер ростовского рынка деловых средств массовой информации, победитель всероссийского конкурса журналистов «Золотой гонг — 2005» в номинации «Деловое издание года (региональное)»; наиболее качественное деловое печатное СМИ Южного федерального округа, согласно опросу Ассоциации менеджеров России (АМР, www.amr.ru)

Наши постоянные рубрики: «Власть», «Финансы», «Новости компаний», «Рынки», «Деловая недвижимость», «Общество».

Ежемесячные рубрики: «Кадры», «Бизнес-образование», «Технологии бизнеса», «Практика рекламы».

Ежеквартально: «Мир строительства».

Раз в пол года: «Банки», «Лизинг», «Страхование», «Логистика», «Автоматизация».

Тематика публикаций: новости бизнес-структур, обзоры потенциально выгодных коммерческих предложений, еженедельная оценка состояния рынка деловой недвижимости, а также полезная информация, относящаяся к сфере b2b (бизнес для бизнеса), на страницах газеты менеджеры ведущих предприятий области в деталях рассказывают о своем опыте наращивания прибыли, расширения доли на рынке и сокращения издержек.

**ПОДПИСКА
НА «ГОРОД N» —
ПУТЬ К ПРИНЯТИЮ
ВЕРНЫХ РЕШЕНИЙ
В СФЕРЕ УПРАВЛЕНИЯ,
А ЗНАЧИТ, И К УСПЕХУ
ВСЕГО ДЕЛА!**

**Газета
бизнес-класса**

Дополнительная информация по телефону: 2-910-494, отдел распространения.
E-mail: pod@gorodn.ru



Как сделать лучший авто?

Почему автомобили марки Toyota столь востребованы? Всё дело в инженерной философии. Философия Vibrant Clarity (энергия простых решений, динамичная логика, ясность технической мысли) – это форма, подчиненная глобальной идее функциональности.

Все последние автомобили в модельном ряду компании Toyota разработаны в соответствии с этой философией дизайна. **Vibrant Clarity** основана на двух принципах: один из них – динамичность и энергия, а другой предполагает более рациональные качества, такие как простота и логичность. Таким образом, Toyota стремится совместить в одном автомобиле форму и функциональность. Идеология **Vibrant Clarity** выражается в четырех различных характеристиках автомобиля: пропорциях, архитектуре, внешнем виде и завершающих облик автомобиля штрихах.

Экологический менеджмент от TOYOTA

Работающий двигатель автомобиля служит источником выбросов в атмосферу, оказывая негативное влияние на химический состав воздуха, которым мы дышим, и, в глобальном масштабе, на изменения климата на планете. Важнейший вопрос – как можно снизить это влияние?

Консолидированная система экологического менеджмента, созданная на основе международного стандарта ISO14001, устанавливает ряд общих и специфических требований к компаниям, входящим в группу Тойота. Среди таких требований – принятие Хартии Земли, разработка собственной экологической политики и плана мероприятий, направленных на защиту окружающей среды на региональном и национальном уровнях.

ООО «Тойота Мотор» разработало собственную систему экологического менеджмента, успешно прошло процедуру сертификации на соответствие требованиям стандарта и получило сертификат соответствия ISO14001 в мае 2006 года. Цель этой системы – минимизация последствий деятельности компании для окружающей среды в России.

5 июня объявлен Организацией Объединенных Наций Всемирным днем защиты окружающей среды. В 1973 г. Тойота Мотор Корпорейшн провозгласила июнь «Зеленым месяцем» и с тех пор, уже более 30 лет, ежегодно проводит тематические кампании для своих сотрудников и клиентов. Основная цель акций – привлечь внимание людей к существующим проблемам окружающей среды и возможным способам их решения.



ООО «САЛЮТ»

РЕКЛАМА

АВТОШИНЫ ВСЕХ ИЗВЕСТНЫХ МАРОК



MICHELIN

BRIDGESTONE

NOKIA

Continental

GOOD YEAR

АККУМУЛЯТОРЫ

ДИСКИ



ООО «САЛЮТ»
344090 Г. РОСТОВ – НА – ДОНУ,
УЛ. ДОВАТОРА, 146/5, Тел.: 292-56-56



Toyota Camry.

Новый уровень эргономики и неукротимая мощь



Более четверти века назад Toyota, одним из первых автопроизводителей в мире, решила на создание межклассовой модели автомобиля. В начале 80-х годов прошлого века компании Toyota Motor Co., Ltd. и Toyota Motor Sales Co., Ltd. сливаются в Toyota Motor Corporation. В это же время начинается выпуск модели **Camry**. К этому моменту Toyota окончательно утвердилась в роли крупнейшего автомобильного производителя Японии, занимавшего на тот момент третье место в мире по объемам производства.

Из истории модели

В 1980 году начинается производство **Celica Camry** – громоздкого четырехдверного седана, базировавшегося на платформе знаменитого купе. Однако недостатки слабенького мотора объемом 1,8 л и мощностью всего 95 л. с. перевешивали достоинства передового дизайна и богатой комплектации нового ав-

томобиля. Несмотря на то, что уже в базовой комплектации Celica Camry оснащалась гидроусилителем руля, электро-



Toyota Celica Camry



Концепция новой Camry – это самые современные тенденции, гармонично сочетающиеся с традиционной изысканностью машин бизнес-класса.

оснащалась двигателем объемом 1.8 литра, мощностью от 90 до 115 л. с., в зависимости от того, комплектовался мотор карбюратором или инжектором. В 1983 году Camry обзавелась еще двумя моторами – двухлитровым бензиновым двигателем мощностью 120 л. с. и двухлитровым турбодизелем мощностью 88 л. с.

Второе поколение Camry появилось на рынке в 1986 году и выпускалось для японского рынка до 1990 года, а для США и Европы – до 1991. Габариты автомобиля практически не изменились, тем не менее, по уровню комфорта и свободного места в салоне с Camry мало кто мог поспорить. В первый год выпуска новое поколение автомобиля производилось со старыми моторами, однако, к 1987 году Camry обзавелась более совершенной гаммой силовых установок мощностью от 105 до 140 л. с. Комплектации также остались весьма и весьма изысканными. Машины, поставляемые на американский рынок, оснащались даже ABS.

Третье поколение Camry стало рекордсменом по продолжительности выпуска и продавалось с небольшими из-

менениями в промежутке между 1990 и 2001 годами. Новый автомобиль значительно вырос и достиг размеров кузова 4720x1770x1420. Плоские формы остались в прошлом, автомобиль обрел более современный, округлый, объемный дизайн. Camry третьего поколения выпускалась с кузовами седан, купе и универсал. Причем седаны для самой Японии и Европы выпускались в Японии, а седаны для США – в Японии и США (на новом заводе в Кентукки – ТММК (Toyota Motor Manufacturing Kentucky)). Универсалы и купе для всего мира, включая Японию, собирались только в США.

Очередное, четвертое по счету, поколение Camry выпускалось только для внутреннего японского рынка с 1994 по 1998 год, и к концу выпуска начало конкурировать с такими моделями, как Nissan Bluebird, Mitsubishi Galant и Honda Accord.

Однако перед менеджментом компании Toyota была поставлена задача покорения полноценного бизнес-сегмента, до которого 4-е поколение Camry явно не достигало, и уже в 2000 году на внутреннем рынке Японии появилось новое, 5-е по счету, поколение этого автомобиля.

Мировая премьера новой Camry состоялась 11 сентября 2001 года во Франкфурте. Автомобиль пятого поколения обрел не только принципиально новый изысканный дизайн, характерный для автомобилей бизнес-класса, но и новый мотор, снабженный механизмом изменения фаз газораспределения, объемом 2,4 литра и мощностью 147 л. с. В «топовой» комплектации автомобиль оснащался еще более мощным мотором – трехлитровой «шестеркой» мощностью 186 л. с. Разумеется, автомобиль был снабжен и такими неизменными атрибутами бизнес-сегмента, как кожаный салон, отдельный климат-контроль, электропривод сидений, боковые шторки безопасности и т. д. В 2003 году Toyota Camry шестой год подряд стала самой продаваемой машиной в США.

приводом стекол и наружных зеркал, популярностью у покупателей модель не слишком пользовалась, и через два года после начала производства канула в лету, оставив своей наследнице лишь имя. Пережив от своей предшественни-

цы общую структуру и стилистику кузова, в 1982 году на рынок вышла самостоятельная модель – **Toyota Camry**. Автомобиль значительно подрос, прибавив в длину и ширину по 45 мм, и еще 10 мм в высоту. Базовая комплектация

менениями в промежутке между 1990 и 2001 годами. Новый автомобиль значительно вырос и достиг размеров кузова 4720x1770x1420. Плоские формы остались в прошлом, автомобиль обрел более современный, округлый, объемный



Новая Camry

Премьера новой Camry, уже **шестого по счету поколения**, состоялась в январе 2006 года на автосалоне в Детройте (США). А уже в апреле 2006 года машина поступила в продажу к российским дилерам Toyota. Автомобиль обрел принципиально новый дизайн в традиционном «азиатском» стиле, а в максимальной комплектации обзавелся силовой установкой объемом 3,5 литра и мощностью 277 л. с. Особый интерес публики вызвала также комплектация с гибридным двигателем.

Концепция новой Camry – это самые современные тенденции, гармонично сочетающиеся с традиционной изысканностью машин бизнес-класса.

Новый атлетичный и современный дизайн кузова Camry – это сочетание динамики и интеллекта. Заряженные энергией поверхности с резкими отчетливыми гранями сопряжений придают автомобилю динамичный имидж, а изящные пропорции выражают энергию и решительность. Удлиненный в горизонтальном направлении кузов и увеличенный объем салона излучают элегантность

С помощью кнопок на рулевом колесе можно управлять аудиосистемой, климат-контролем и многофункциональным дисплеем.





Аудиосистема с превосходным качеством звука. Автоматический климат-контроль со встроенным ионизатором воздуха.



Панель приборов с системой подсветки Optitron. После включения зажигания система подсветки Optitron включается поэтапно и постоянно подсвечивает панель приборов.



и благородство. Плавный переход линий капота и переднего бампера с отчетливыми гранями, окружающими фары, создают динамичный и внушительный фронтальный вид. Новый дизайн салона излучает ощущение простора и широкого открытого пространства, горизонтальное деление передней панели на два уровня и соответствующий дизайн сидений оптически расширяют интерьер салона. Рулевое колесо и рычаг переключения передач обтянуты высококлассной кожей, а в комплектации R5 доступна дополнительная отделка под дерево.

Водитель и передний пассажир могут найти для себя удобное положение благодаря длинной продольной регулировке передних сидений и регулируемому центральному подлокотнику. Рулевая колонка регулируется по высоте и наклону, электропривод водительского сиденья регулирует его в восьми направлениях, включая поясничную поддержку, а сиденье пассажира – в четырех направлениях. Все здесь, вплоть до лучших удобных дверных ручек и кнопок, разработано специально для удобства. Несмотря на то, что пассажирам предоставлено столь комфортное пространство, много места в Camry отведено также под различные отсеки и ящики для вещей. Ящик в центральной консоли вмещает 23 диска, еще 8 можно разместить в перчаточном ящике, в котором также есть гнездо электропитания.

Два подстаканника вмещают стаканы или бутылки емкостью 0,5 л. Отсеки для вещей расположены также на верхней консоли и за солнцезащитным козырьком. В спинках передних сидений, в передних дверях и сбоку на передней части центральной консоли имеются удобные карманы. А позади рычага переключения передач расположились пепельница и дополнительный вещевой ящик с гнездом электропитания.



Заднее сиденье Самгу оснащено центральным подлокотником и разделено в соотношении 3:2. Спинка, доступ к которой имеется и из салона и из багажника, складывается в различных вариантах – в зависимости от наличия груза и количества пассажиров. В багажнике Самгу достаточно места, чтобы вместить два больших чемодана и два – среднего размера.

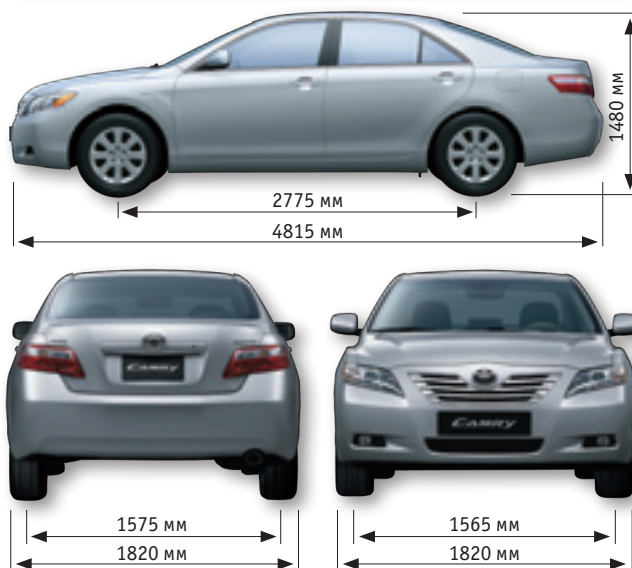
16-дюймовые легкосплавные диски подчеркивают мощь и стремительность. Внешний облик новой Самгу говорит о ее великолепной аэродинамике. Ее коэффициент аэродинамического сопротивления равен всего лишь 0,28, что значительно снижает шум ветра, улучшает разгон и скоростные

качества, понижая при этом расход топлива.

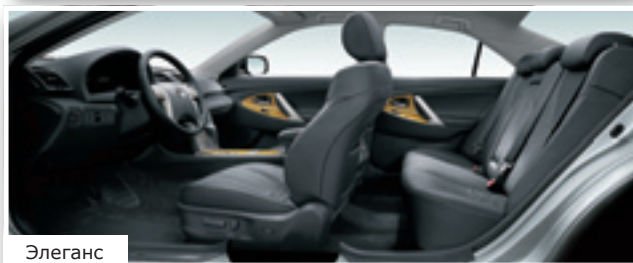
Превосходные характеристики Самгу стали еще лучше благодаря применению самых современных технологий. Эффективное торможение достигается за счет применения ABS совместно с системой электронного распределения тормозного усилия и усилителя экстренного торможения.

Помимо этого, автомобиль в комплектациях Executive и Premium оборудован антипробуксовочной системой и системой контроля курсовой устойчивости, позволяющей автоматически компенсировать избыточный или недостаточный поворот рулевого колеса.

размерные характеристики



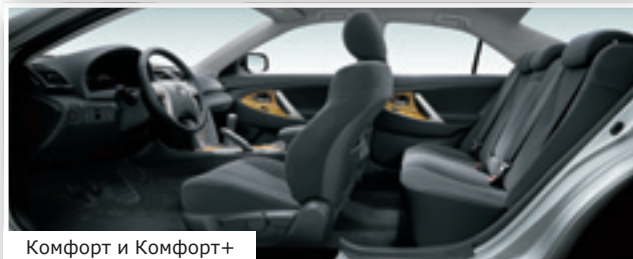
варианты оборудования и отделки салона



Элеганс



Престиж

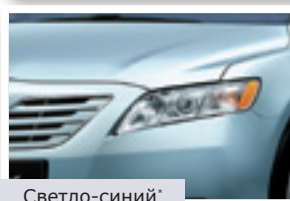


Комфорт и Комфорт+

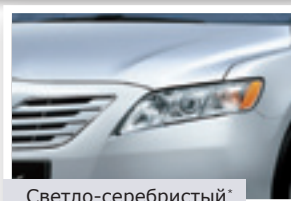


Люкс

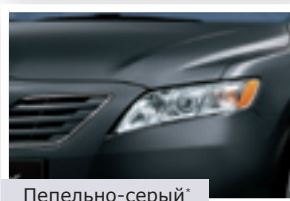
варианты цветов кузова



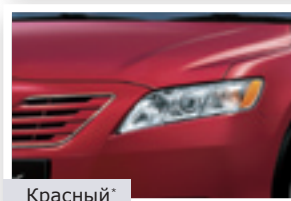
Светло-синий*



Светло-серебристый*



Пепельно-серый*



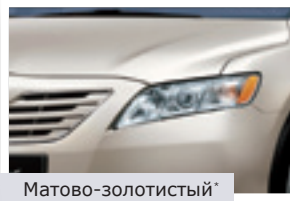
Красный*



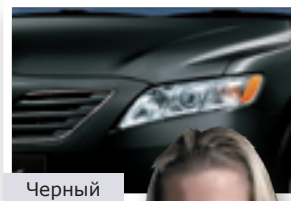
Темно-синий*



Бирюзовый*



Матово-золотистый*



Черный

* Металлик.



Белый





Технические характеристики

ДВИГАТЕЛЬ	2,4-литровый двигатель с системой VVT-i 5-ступенчатая МКП	2,4-литровый двигатель с системой VVT-i 5-ступенчатая АКП	3,5-литровый двигатель с системой Dual VVT-i 6-ступенчатая АКП
Обозначение двигателя	2AZ-FE	2AZ-FE	2GR-FE
Тип	4-цилиндровый, рядный	4-цилиндровый, рядный	6-цилиндровый, V-образный
Клапанный механизм	Два верхних распределительных вала (DOHC), электронная система изменения фаз газораспределения (VVT-i), 16 клапанов		Два верхних распределительных вала (DOHC), цепной привод ГРМ, система Dual VVT-i, 24 клап.
Впрыск топлива	Электронная система впрыска топлива EFI	Электронная система впрыска топлива EFI	Электронная система впрыска топлива EFI
Рабочий объем, см ³	2362	2362	3456
Диаметр цилиндра x ход поршня, мм	88,5 x 96,0	88,5 x 96,0	94,0 x 83,0
Степень сжатия	9,8:1	9,8:1	10,8:1
Максимальная мощность, л. с. по стандарту DIN	123 кВт/167 л. с. по DIN при 6000 об/мин	123 кВт/167 л. с. по DIN при 6000 об/мин	204 кВт/277 л. с. по DIN при 6200 об/мин
Максимальный крутящий момент, Нм/об/мин	224 Нм/4000 об/мин	224 Нм/4000 об/мин	346 Нм/4700 об/мин
ДИНАМИЧЕСКИЕ ХАРАКТЕРИСТИКИ			
Максимальная скорость, км/ч	210	205	230
Разгон 0–100 км/ч, с	9,6	10,2	7,4
Коэффициент лобового сопротивления	0,28	0,28	0,28
ПОДВЕСКА			
Передняя	На стойках Макферсона	На стойках Макферсона	На стойках Макферсона
Задняя	Двухрычажная	Двухрычажная	Двухрычажная
ТОРМОЗА			
Передние	Вентилируемые диски (296 x 28 мм)	Вентилируемые диски (296 x 28 мм)	Вентилируемые диски (296 x 28 мм)
Задние		Невентилируемые диски	
ШИНЫ И ДИСКИ			
Размер шин	215/60R16	215/60R16	215/60R16
Размер дисков	16" x 6,5J	16" x 6,5J	16" x 6,5J
Тип дисков	Легкосплавные	Легкосплавные	Легкосплавные
Полноразмерное запасное колесо	■	■	■
ТРАНСМИССИЯ			
Тип сцепления	Сухое, однодисковое	Сухое, однодисковое	Сухое, однодисковое
Тип коробки передач	5-ступенчатая МКП	5-ступенчатая АКП	6-ступенчатая АКП
НАРУЖНЫЕ ГАБАРИТЫ			
Длина, мм	4815	4815	4815
Ширина, мм	1820	1820	1820
Высота, мм	1480	1480	1480
Колесная база, мм	2775	2775	2775
Колея передних колес, мм	1575	1575	1575
Колея задних колес, мм	1565	1565	1565
Мин. радиус разворота, м	5,5	5,5	5,5
Вместимость багажника: макс. VDA, л	535	535	504
МАССА			
Снаряженная масса, кг	1450–1525	1450–1525	1540–1610
Полная разрешенная масса, кг	1985	1985	2050

Ощущение эксклюзивности усиливает отделка салона под дерево и самое современное оборудование – раздельный климат-контроль, новая аудиосистема (радио/CD/MP3-проигрыватель на 6 дисков с 6 динамиками VMA и RDS), ионизатор воздуха.

Мощность двигателей 2,4 л была усилена до 167 л. с., а модели комплектации Premium оборудованы двигателем 3,5 л с системой Dual VVT-i V6 мощностью 277 л. с. – что значительно усилило динамические

характеристики нового автомобиля, улучшило экономичность и уменьшило токсичность выхлопных газов.

Каждый элемент новой Самгу настроен так, чтобы, взаимодействуя с другими, обеспечивать управляемость и точную реакцию автомобиля для придания уверенности в любой ситуации.

С первого взгляда этот автомобиль внушает уважение и восхищение своим гордым и независимым внешним видом. Скульптурный профиль

и строгие обтекаемые линии делают дизайн этого автомобиля безупречным. Эмблема компании, решетка радиатора и передний бампер заявляют: ничего подобного вы еще не видели! Возникающее при этом ощущение силы, грандиозное впечатление от размеров, формы и гармоничных линий лишь усиливаются при длительном знакомстве. И вы понимаете – это может быть только Самгу...

По материалам
www.toyota-russia.ru,
www.toyota.com

заглянем под капот

2,4-литровый двигатель с системой VVT-i

Этот двигатель агрегируется с 5-ступенчатой МКП в комплектации Комфорт или с 5-ступенчатой АКП в комплектациях Комфорт+, Элеганс и Престиж. Максимальная скорость автомобиля с данным двигателем и МКП составляет 210 км/ч*, а с АКП – 205 км/ч*, максимальная мощность – 123 кВт (167 л.с. по стандарту DIN) при 6 000 об/мин, максимальный крутящий момент – 224 Нм при 4 000 об/мин.

* Данные получены при тестировании на кольцевой трассе.

3,5-литровый двигатель V6 с системой Dual VVT-i

3,5-литровый двигатель V6 с системой Dual VVT-i входит в комплектацию Люкс и агрегируется с 6-ступенчатой АКП с режимом ручного переключения передач. Максимальная скорость – 230 км/ч*, максимальная мощность – 204 кВт (277 л.с. по стандарту DIN) при 6 200 об/мин, максимальный крутящий момент – 346 Нм при 4 700 об/мин.

* Данные получены при тестировании на кольцевой трассе.



Детали имеют значение!

Багажник вмещает 2 больших и 2 средних чемодана. Он оснащен крючком для сумок или одежды, ящиком, сеткой для фиксации багажа и отсеком для хранения запасного колеса.

Сложив заднее сиденье в соотношении 60:40, вы можете перевозить крупногабаритные грузы – при сохранении задних пассажирских мест.

Телескопическая рулевая колонка Самгу может быть наклонена под разными углами – в зависимости от потребностей водителя.

Электроприводы водительского сиденья позволяют регулировать его в восьми направлениях. Вы также можете сдвинуть его далеко назад, если это необходимо.

Ящик для хранения вещей над зеркалом заднего вида.

Боковые отсеки для хранения небольших предметов на центральной консоли.



Toyota Camry оборудована **усилителем экстренного торможения (Brake Assist)**, который определяет торможение в аварийной ситуации по резкому нажатию на педаль тормоза и увеличивает тормозное усилие. Оснащен автомобиль и **системой курсовой устойчивости (VSC)**, которая вступает в действие, если есть вероятность заноса и потери управления автомобилем, и подтормаживает соответствующее колесо.

безопасность



Camry теперь наша!

Русская Camry ничем не хуже!

Кузов Camry
Основой Camry является жесткий высокопрочный стальной каркас салона с боковыми усилителями, поглощающими энергию ударов, и усиленной центральной стойкой. Он защищает пассажиров от последствий любых столкновений.

Во всех комплектациях Camry оборудована фронтальными подушками безопасности водителя и переднего пассажира, раскрывающимися в два этапа, боковыми подушками безопасности и шторками безопасности.

Camry – одна из немногих моделей иностранных автопроизводителей, собираемых в России. И хотя эксперты отмечают огромные площади предприятия в Шушарах (именно на нем и производится «русская тойота»): 220 га – это почти в два раза больше, чем площадь совместного завода Toyota и Peugeot-Citroen в чешском Колине, производственные мощности которого, кстати, составляют 300 тысяч машин в год – пока еще не принято окончательное решение о том, какие модели, кроме **Camry**, здесь будут выпускаться.

Говорят, что Тойота выпускает автомобили в мире со скоростью 1 машина в 6 секунд. Теперь этот показатель улучшают и на отечественном автозаводе этого всемирно известного брэнда.

Все комплектующие привозятся в Санкт-Петербург из-за рубежа, чему способствует наличие морского порта и крупного железнодорожного узла. Логистические преимущества Санкт-Петербурга в этом отношении несомненны.

Примечательно, что завод в Шушарах с самого начала пользовался особым вниманием российского правительства. Владимир Путин (в бытность свою президентом) лично приезжал закладывать первый камень в фундамент будущего завода, а спустя два года он вновь наведлся сюда, чтобы взглянуть на первую

«тойоту», выпущенную заводом. Президент остался доволен машиной цвета серебристый металлик, садиться, однако, в нее он не стал: вокруг стояли японцы, известные своей сдержанностью, и русской «удали» могли не оценить (это на нашем «ВАЗе» Путин мог «зажигать» от души – с ветерком проехать за рулем «Калины» Германа Грефа).

Производство Toyota в России будет со временем ориентировано на Европу, а ежегодные объемы выпуска на предприятии японской компании в Петербурге могут достичь 200 тысяч машин в год. Об этом на торжественной церемонии закладки предприятия заявил ранее председатель совета директоров Toyota **Хироши Окуда**. Именно он призвал В. Путина лично контролировать ход строительства.

Статистика говорит о том, что россияне покупают два миллиона автомобилей в год. И рост доходов российского гражданина все же будет (несмотря на кризис) продолжаться. Завод Toyota в России – очередное подтверждение устойчивого и позитивного развития российско-японских отношений. Говоря о вводе в эксплуатацию завода, Путин заметил, что, он знает о том, насколько тесно работает крупный бизнес Японии с правительством страны, и что без поддержки японского правительства этот проект (завод в Шушарах) был бы невозможен.





Перечень работ и запасных частей по техническому об

№ п/п	СПИСОК РАБОТ	10 000 км
1	Проверка клапанного зазора	
2	Проверка, регулировка, замена (в случае необходимости) приводных ремней	
3	Замена моторного масла, масляного фильтра	3
4	Проверка уровня эксплуатационных жидкостей	П
5	Осмотр автомобиля на предмет утечек и внешних повреждений	П
6	Проверка чистоты радиатора, очистка при необходимости, проверка соединений шлангов и их правильного расположения, наличия коррозии и т.п.	
7	Проверка системы выпуска отработавших газов на герметичность	
8	Замена свечей зажигания *	
9	Проверка заряда аккумуляторной батареи, уровня и плотности электролита, состояния клемм	П
10	Замена топливного фильтра	
11	Осмотр и/или замена воздушного фильтра	
12	Осмотр крышки топливного бака, топливопроводов, запорного клапана	
13	Проверка адсорбера паров топлива	
14	Проверка педали тормоза, состояния тормозных колодок, дисков, суппортов, хода рычага стояночного тормоза, отсутствия утечек, состояния трубопроводов, шлангов, соединений, цилиндров, очистка и смазка тормозных механизмов	П
15	Проверка состояния барабанов и колодок стояночного тормоза	
16	Проверка, замена тормозной жидкости	П
17	Проверка жидкости сцепления	П
18	Рулевое управление: проверка отсутствия утечек, люфтов, состояния пыльников, легкости вращения рулевого колеса	
19	Проверка приводных валов и пыльников приводных валов	П
20	Проверка шарниров подвесок, пыльников шарниров, люфтов ступичных подшипников	П
21	Проверка жидкости для автоматической трансмиссии **	
22	Проверка масла в коробке передач **	
23	Проверка передней и задней подвески	
24	Проверка шин и давления в шинах	П
25	Проверка наружных и внутренних световых приборов, сигнала, щеток и омывателей	П
26	Проверка воздушного фильтра кондиционера (угольный фильтр) ***	3
27	Проверка воздушного фильтра кондиционера (бумажный фильтр)	0
28	Проверка работы кондиционера и уровня хладагента	

Перечень дополнительных работ по техническому обслуживанию

№ п/п	СПИСОК РАБОТ	10 000 км
1	Замена воздушного фильтра	3
2	Замена свечей зажигания	
3	Замена масла в механической коробке передач	
4	Замена жидкости в мультимедийной коробке передач	
5	Замена антифриза	
6	Диагностика подвески и тормозов	■

* Для двигателя объемом 3,5 л необходимо использовать только свечи производства DENSO, тип FK20HR1, или их аналог.

** В зависимости от установленной на а/м трансмиссии может быть пропущен один из пунктов 21 или 22.

*** При установке угольного воздушного фильтра замена должна производиться каждые 10 000 км.



Правила ухода за вашей CAMRY

служиванию, рекомендованный заводом-изготовителем

20 000 км	30 000 км	40 000 км	50 000 км	60 000 км	70 000 км	80 000 км	90 000 км	100 000 км
П		П		П		П		П
З	З	З	З	З	З	З	З	З
П	П	П	П	П	П	П	П	П
П	П	П	П	П	П	П	П	П
		П				П		П
П		П		П		П		П
П	П	П	П	П	П	П	П	З
П		З		П		З		П
		П				П		П
		П				П		П
П	П	П	П	П	П	П	П	П
П	П	П	П	П	П	П	П	П
П	П	З	П	П	П	З	П	П
П	П	П	П	П	П	П	П	П
П	П	П	П	П	П	П	П	П
П	П	П	П	П	П	П	П	П
П	П	П	П	П	П	П	П	П
П	П	П	П	П	П	П	П	П
П	П	П	П	П	П	П	П	П
П	П	П	П	П	П	П	П	П
З	З	З	З	З	З	З	З	З
0	З	0	0	З	0	0	З	0
П		П		П		П		П

служиванию, обусловленный особыми условиями эксплуатации

20 000 км	30 000 км	40 000 км	50 000 км	60 000 км	70 000 км	80 000 км	90 000 км	100 000 км
	З		З		З		З	
З		З		З		З		З
		З				З		
						З		
■	■	■	■	■	■	■	■	■

З – замена, 0 – очистка, П – проверка (регулировка, смазка по необходимо-



Завершены последние подготовительные работы, и новое здание сервисного центра по техническому обслуживанию всего модельного ряда автомобилей Toyota в Ростове-на-Дону распахнуло свои двери для клиентов. Здесь беспрецедентно всё – огромные сервисные площади, самое современное оборудование, множество рабочих постов для обслуживания и диагностики любого автомобиля. Toyota очередной раз подтверждает свой статус лидера на автомобильном рынке России...

ГОТОВНОСТЬ №1

«В этом году мы должны поднять сервисное обслуживание на ещё более высокий уровень, – говорит директор сервисно-технического отдела Евгений Ильин специалисту кузовного цеха Тойота Центр Ростов-на-Дону Виталию Литовченко. – Надо удивить нашего клиента. Теперь мы располагаем для этого превосходной материальной базой. Давайте продемонстрируем всем, что клиент Тойота Центра – особенный человек; человек, который пользуется большими правами и располагает большими возможностями!»

ФОТО Владимира Изусова

ТОУСТА



Новый сервисный центр Тойота Центр Ростов-на-Дону в цифрах:

1600 м² – ТАКОВА ПЛОЩАДЬ РЕМОНТНОЙ ЗОНЫ,

17 СОВРЕМЕННЫХ АВТОПОДЪЕМНИКОВ,

10 ПОЛНОСТЬЮ УКОМПЛЕКТОВАННЫХ ПОСТОВ КУЗОВНОГО ЦЕХА,

3 ПОСТА АКТИВНОЙ ПРИЕМКИ АВТОТРАНСПОРТА,

ПОЛНОФУНКЦИОНАЛЬНАЯ ДИАГНОСТИЧЕСКАЯ ЛИНИЯ
(ТОРМОЗНОЙ СТЕНД, СТЕНД ПРОВЕРКИ АМОРТИЗАТОРОВ,
ЛЮФТДЕТЕКТОР),

ПРЕВОСХОДНО ОБУЧЕННЫЙ, ИМЕЮЩИЙ ВСЕ НЕОБХОДИМЫЕ
СЕРТИФИКАТЫ ОБСЛУЖИВАЮЩИЙ ПЕРСОНАЛ



Сервис начинается с улыбки :)

Нет более важного вопроса для автовладельца, чем техническое состояние его автомобиля. Именно поэтому труд нашего сегодняшнего собеседника – администратора СТО Тойота Центр Ростов-на-Дону Анастасии Шульга – особенно важен и востребован.

► **Анастасия, вы не первый год работаете в сфере автосервиса. Сложно приходится?**

– Совсем нет. Работа скучать не дает. Да и постоянное общение с автовладельцами и представителями страховых компаний заставляет находиться «в тонусе».

► **Легко находите общий язык с клиентами?**

– Вполне. Опыт сказывается.

► **Если в общих словах, то, в чем заключается работа администратора СТО?**

– В мои обязанности входит непосредственная работа с клиентом «от и до» – прием, оценка объема ремонтных работ, документационное сопровождение и выпуск автомобиля из стен нашего СТО.

► **Мне кажется, это не совсем женское дело...**

– Конечно, не всё я делаю сама. Кстати, в чем-то вы правы – нас, девушек, в сервисном центре работает двое – мало-вато, однако наш замечательный коллектив от этого, на мой взгляд, только выигрывает.

► **В среде автолюбителей существуют различные мнения относительно того, как надо следить за своим автомобилем в техническом плане. Кто-то предпочитает мелкий ремонт проводить самостоятельно, кто-то обращается за помощью к «знаокам» из числа знакомых, кто-то (думаю, таких большинство) едет в сервисный центр. Давайте попробуем дать рекомендации вашим потенциальным клиентам относительно того, каким образом им следует действовать, чтобы оформление и выполнение работ происходило оперативно и слаженно...**

– В первую очередь, хочу обратиться к владельцам «тойот» с пожеланием работать только с авторизованным сервисным центром. И дело здесь не только в том, что мы даем полугодовую гарантию. У нас работают квалифицированные, подготовленные специалисты, прекрасно знающие свое дело.

Ну, а если описывать **порядок действий при обращении в СТО Тойота Центр Ростов-на-Дону**, то он примерно следующий:

1) вам следует позвонить по нашему многоканальному телефону (242-90-00), попросить соединить с СТО;

2) в продолжение короткого разговора мы выясним характер проблемы и произведем запись на оценку стои-

мости ремонтных работ (как правило, записываетесь вы на текущий день);

3) после телефонного звонка нашего диспетчера вы подъезжаете к нашему сервисному центру по адресу ул. Мечникова, 112/187 и обращаетесь к администратору торгового зала (с собой вам следует иметь технический паспорт и, если вы направлены к нам от страховой компании, с которой у нас заключен договор, заполненный бланк направления от этой компании);

4) мастер кузовного цеха производит оценку объема ремонтных работ;

5) мы оперативно готовим счет на страховую компенсацию (если речь идет о страховой компании, с которой у Тойота Центр Ростов-на-Дону имеется договор, то – калькуляцию стоимости работ);

6) после поступления средств на наш счет отдел запасных частей Тойота Центра заказывает необходимые детали;

7) выполняется полный комплекс ремонтных работ (как правило, в течение недели).

► **Чтобы вы хотели пожелать клиентам Тойота Центр Ростов-на-Дону в этом году?**

– Как специалист сервисной службы я, конечно же, желаю всем партнерам и клиентам Тойота Центра хороших дорог, безаварийной езды и побольше времени, свободного от деловой суеты. Внимательно относитесь к своему автомобилю, окружайте его заботой, и он вам за это обязательно отплатит надежностью. А мы, сотрудники сервисного центра, сделаем всё для того, чтобы ваша «тойота» ни в чем не нуждалась, – именно на это направлены все наши усилия, выразившиеся в строительстве нового большого супероснащенного сервисного центра, введении в действие программы «Тойота за одну ночь» (когда вы, оставляя нашим специалистам ваш автомобиль вечером, утром получаете его отлаженным и приведенным в полную боеготовность).

Удачи вам, друзья!



ОБМЕН ВАШЕЙ «ТОЙОТЫ» НА НОВУЮ в Тойота Центре Ростова-на-Дону



Trade-In

Общезвестно, что автомобили марки Toyota даже с течением времени не теряют своих качеств. Поэтому, приобретая даже подержанный автомобиль этой марки, вы можете быть уверены в его качестве и надежности при дальнейшей эксплуатации. Тойота Центр Ростов-на-Дону предоставляет вам возможность приобрести автомобиль с пробегом. Условия приема автомобилей для продажи не дают повода нашим клиентам сомневаться в честности и юридической чистоте машин. Все имеющиеся в продаже автомобили ранее были куплены у официальных дилеров Toyota. Каждый из автомобилей обслуживался в специализированных технических центрах. На каждый автомобиль предоставляется вся информация о техническом состоянии на основе проведенной диагностики.

Более подробная информация доступна по тел.: 242-90-00 (доб. 514)

Прокат

Мы также предоставляем услуги по прокату автомобилей марки Toyota. На ваш выбор предлагаются модели Avensis и Camry.



Более подробная информация доступна по тел.: 242-90-00 (доб. 514)



При приеме на комиссию заключается договор комиссии, в котором оговаривается цена автомобиля, размер комиссии салона, сроки продажи и т. д. Порядок приема автомобиля на комиссию:

1. Должна быть произведена процедура оценки автомобиля специалистами автоцентра.
2. Автомобиль должен быть осмотрен непосредственно в автоцентре.
3. Автомобиль должен быть снят с учета в органах ГИБДД (процедура осуществляется клиентом самостоятельно).



Технические характеристики

Двигатель	1,3 л бензиновый двигатель VVT-I
Число цилиндров	4, рядное расположение
Рабочий объем, см ³	1296
Максимальная мощность, кВт/об/мин	64 кВт (87 л.с. (DIN)) 6000 об/мин
Максимальный крутящий момент (Нм/об/мин)	121/4200
Коробка передач	5-ст. МКП / 5-ст. MultiMode
Максимальная скорость	170
Разгон 0-100 км/ч, с	11,5
Передняя подвеска	На стойках МакФерсона
Задняя подвеска	Торсионная
Длина x Ширина x Высота, мм	3750 x 1695 x 1530
Максимальная снаряженная масса, кг	Терра, 980-1030 / Терра+, 1010-1055 / Сол, 1055-1115

TOYOTA YARIS

Двигатель	1,4 л VVT-I	1,6 л Dual VVT-I
Число цилиндров	4, рядный	4, рядный
Рабочий объем, см ³	1398	1598
Максимальная мощность, кВт/об/мин	71/97 л.с. по	91/124 л.с.
Максимальный крутящий момент, кВт/об/мин	130/4400	157/5200
Коробка передач	5-ст. МКП / 5-ст. MultiMode	5-ст. MultiMode
Максимальная скорость	170 / 195	195
Разгон 0-100 км/ч, с	13,0	12,1
Передняя подвеска	10,4	На стойках МакФерсона
Задняя подвеска	Торсионная	Торсионная
Длина x Ширина x Высота, мм	4540 x 1760 x 1470	
Макс. снаряженная масса, кг	1270	1300

TOYOTA COROLLA

Двигатель	1,8 л VVT-I	1,8 л VVT-I
Число цилиндров	4, рядный	4, рядный
Рабочий объем, см ³	1794	1794
Максимальная мощность, кВт/об/мин	95 кВт (129 л.с. (DIN)) 6000 об/мин	170/4200
Максимальный крутящий момент (Нм/об/мин)	170/4200	170/4200
Коробка передач	5-ст. МКП / 5-ст. MultiMode	5-ст. MultiMode
Максимальная скорость	195	195
Разгон 0-100 км/ч, с	10,8	12,7
Передняя подвеска	Стойки МакФерсона со стабилизатором поперечной устойчивости	Стойки МакФерсона со стабилизатором поперечной устойчивости
Задняя подвеска	Торсионная балка со стабилизатором поперечной устойчивости	Торсионная балка со стабилизатором поперечной устойчивости
Длина x ширина x высота, мм	4360 x 1770 x 1620	4360 x 1770 x 1620
Максимальная снаряженная масса, кг	1365-1430	1365-1430

TOYOTA COROLLA VERSO

Двигатель	1,8 л VVT-i	2,0 л D-4	2,4 л D-4
Число цилиндров	4 в ряд	4 в ряд	4 в ряд
Рабочий объем, см ³	1794	1998	2362
Макс. мощность, кВт/об/мин	95/129 л.с.	108/147 л.с.	120/163 л.с.
Коробка передач	5-ст. МКП / 4-ст. АКП	5-ст. МКП / 4-ст. АКП	5-ст. АКП
Макс. скорость – седан	200	185	205
Макс. скорость – универсал	195	185	190
Разгон 0-100 км/ч, с (седан)	10,3	11,6	9,4
Разгон 0-100 км/ч, с (универсал)	10,5	11,3	11,1
Передняя подвеска	Стойки МакФерсона со стабилизатором поперечной устойчивости	Стойки МакФерсона со стабилизатором поперечной устойчивости	Стойки МакФерсона со стабилизатором поперечной устойчивости
Задняя подвеска	Независимая двухрычажная с дополнительным рычагом	Независимая двухрычажная с дополнительным рычагом	Независимая двухрычажная с дополнительным рычагом
Длина x ширина x высота, мм (седан)	4630 x 1760 x 1480	4630 x 1760 x 1480	4630 x 1760 x 1480

TOYOTA AVENSIS

Двигатель	2,4 л VVT-I	2,4 л VVT-I	3,5 л Dual VVT-I
Число цилиндров	4, рядный	4, рядный	6, V-образный
Рабочий объем, см ³	2362	2362	3456
Макс. мощность, кВт/об/мин	123 кВт/167 л.с.	123 кВт/167 л.с.	204 кВт/277 л.с.
Макс. крутящий момент (Нм/об/мин)	224/4000 об/мин	224/4000 об/мин	346/4700 об/мин
Коробка передач	5-ст. МКП / 5-ст. АКП	5-ст. МКП / 5-ст. АКП	6-ст. АКП
Максимальная скорость	210	205	230
Разгон 0-100 км/ч, с	9,6	10,2	7,4
Передняя подвеска	На стойках МакФерсон	На стойках МакФерсон	На стойках МакФерсон
Задняя подвеска	Двухрычажная	Двухрычажная	Двухрычажная
Длина x ширина x высота, мм	4815 x 1820 x 1480	4815 x 1820 x 1480	4815 x 1820 x 1480
Максимальная снаряженная масса, кг	1450-1525	1450-1525	1540-1610

TOYOTA CAMRY

АКЦИЯ

на авто 2008 г. выпуска
с 13.02 по 15.03

СКИДКА!

-25%

от 20 020 у.е.



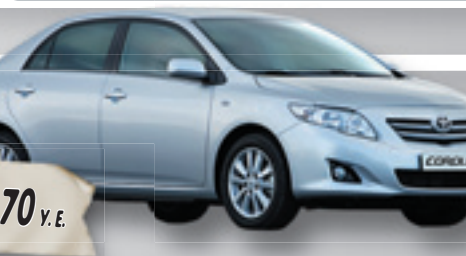
АКЦИЯ

на авто 2008 г. выпуска
с 13.02 по 15.03

СКИДКА!

-25%

от 21 170 у.е.



АКЦИЯ

на авто 2008 г. выпуска
с 13.02 по 15.03

СКИДКА!

-30%

от 29 850 у.е.



АКЦИЯ

на авто 2008 г. выпуска
с 13.02 по 15.03

СКИДКА!

-20%

от 27 550 у.е.



АКЦИЯ

на авто 2008 г. выпуска
с 13.02 по 15.03

СКИДКА!

-20%

от 33 150 у.е.



Цена на Toyota Camry российской сборки
ИЗМЕНЯТЬСЯ НЕ БУДЕТ!

от 818 500 р.



Технические характеристики



АКЦИЯ
на авто 2008 г. выпуска
с 13.02 по 15.03
СКИДКА!
-25%

от **37 500** у.е.

Двигатель	2,0 л бензиновый двигатель VVT-i,
Число цилиндров	4, рядное расположение
Рабочий объем, см ³	1998
Макс. мощность, кВт/об/мин.	112 кВт (152 л.с. (DIN)) 6000 об/мин
Макс. крутящий момент (Нм/об/мин)	194/4000
Коробка передач	5-ст. МКП / 4-ст. АКП
Максимальная скорость	175
Разгон 0-100 км/ч, с	12,0
Передняя подвеска	На стойках МакФерсона
Задняя подвеска	С двойным А-образным рычагом
Высота, мм	1685
Максимальная снаряженная масса, кг	1465-1530 / 1505-1570

TOYOTA RAV 4



АКЦИЯ
на авто 2008 г. выпуска
с 13.02 по 15.03
СКИДКА!
-14%

от **62 230** у.е.

Двигатель	4,0 л бензиновый V6 VVT-i
Число цилиндров	6
Рабочий объем, см ³	3956
Максимальная мощность, кВт/об/мин.	183 кВт (249 л.с.)/5200 об/мин
Максимальный крутящий момент (Нм/об/мин)	380 Нм/3800 об/мин
Коробка передач	5-ст. АКП
Максимальная скорость	175
Разгон 0-100 км/ч, с	9,5
Передняя подвеска	Двухрычажная пружинная
Задняя подвеска	Четырехрычажная пружинная
Длина x Ширина x Высота, мм	4850 x 1875 x 1895
Максимальная снаряженная масса, кг	1860-2070

TOYOTA LC PRADO



от **91 830** у.е.

Двигатель	Бензиновый V-образный, 4,7 л	Дизельный V-образный, 4,5 л
Число цилиндров	8	8
Рабочий объем, см ³	4663	4461
Максимальная мощность, кВт/л.с./DIN/об/мин	212/288/5400	173/235/3200
Максимальный крутящий момент (Нм/об/мин)	445/3400	615/1800-2200
Коробка передач	5-ст. АКП	6-ст. АКП
Максимальная скорость	200	210
Разгон 0-100 км/ч, с	9,2	8,6
Передняя подвеска	Зависимая, с 4 продольными тягами, поперечной тягой, на пружинах	Двухрычажная
Задняя подвеска	Зависимая, с 4 продольными тягами, поперечной тягой, на пружинах	Двухрычажная
Длина x Ширина x Высота, мм	4950 x 1970 x 1950	4950 x 1970 x 1950
Максимальная снаряженная масса, кг	2555	2640

TOYOTA LC 200



АКЦИЯ
на авто 2008 г. выпуска
с 13.02 по 15.03
СКИДКА!
-25%

от **22 650** у.е.

Двигатель	1,4 л VVT-I	1,6 л DUAL VVT-I
Число цилиндров	4, рядный	4, рядный
Рабочий объем, см ³	1398	1598
Макс. мощность, кВт/об/мин.	71 (97 л.с. по DIN)/6000	91 (124 л.с. по DIN)/6000
Макс. крутящий момент (Нм/об/мин)	130/4400	157/5200
Коробка передач	5-ст. МКП	5-ст. МКП / 5 Multimode
Максимальная скорость	170	190
Разгон 0-100 км/ч, с	13,0	10,4
Передняя подвеска	13,0	10,4
Задняя подвеска	на стойках МакФерсон	торсионная балка
Длина x Ширина x Высота, мм	4220 x 1760 x	1515
Максимальная снаряженная масса, кг	1220-1275	1230-1305

TOYOTA AURIS



от **40 400** у.е.

Двигатель	TOYOTA/2 TR - FE/бензиновый
Количество и расположение цилиндров	4, рядное
Рабочий объем, см ³	2694
Максимальная мощность, кВт (мин ⁻¹)	111 (4800)
Коробка передач (марка, тип)	Механическая, трехвальная, пятиступенчатая
Число передач	5
Передняя подвеска	Независимая, торсионная на двойных рычагах со стабилизатором поперечной устойчивости
Задняя подвеска	Зависимая, рессорная, с телескопическими амортизаторами
Длина x Ширина x Высота	5380 x 1880 x 2285
База, мм	3110
Полная масса транспортного средства, кг	3050
Схема компоновки транспортного средства	Заднеприводная, расположение двигателя продольное

TOYOTA HIACE

Точную информацию о ценах на модельный ряд вы можете получить у менеджеров салона.



Блестящий выбор!

Среди прочих аксессуаров автомобильные диски занимают одну из главных позиций. Диски авто, как глаза человека, – говорят о многом, стоит только присмотреться повнимательнее: и о вкусах, и о мировоззрении, и о душевном состоянии их хозяина...

Вопросы подбора дисков по их техническим характеристикам лучше доверить эксперту. Например, нам помог разобраться в многообразии предложений в этой категории аксессуаров специалист Тойота Центра Ростов-на-Дону Максим БАЛАХОНОВ.



Тойота Центр предлагает два основных класса автомобильных дисков:

- оригинальные, производимые под маркой фирмы;
- диски других ведущих производителей.

Надо отметить, что и те и другие обладают гарантированно высоким качеством, так как производятся с использованием передовых технологий, но оригинальные диски стоят немного дороже по



FR ○ 14 700 р.



ANTIBES ○ 6 000 р.



RACINGWHEEL ○ 5 970 р.



ALPESO ○ 5 900 р.

причине использования в их оформлении дизайнерских решений компании Toyota. В стандартную комплектацию автомобилей марки Toyota входят либо штампованные стальные колеса, либо литые диски.

Часто задается вопрос, а можно ли приобрести в Тойота Центре стандартные штампованные стальные диски? Отвечаем: при необходимости можно. Однако из-за того, что такие диски реализуются компанией Toyota как запасная часть, цена сравнительно велика и начинается с 2 200 рублей. Колпаки к ним, кстати, стоят 1 450 рублей.

Конечно, охватить в одной небольшой публикации весь спектр предложения невозможно, но мы постараемся дать некоторые рекомендации... Для модели Yaris, например, можно порекомендовать новинку этого сезона – литой 15-дюймовый диск Antibes. Это качественный оригиналь-

ный диск из каталога Toyota. Также можно подобрать 2-3 аналога из каталогов сторонних производителей дисков.

Ещё одна новинка – 16-дюймовые литые Alpeso. Эти диски подойдут к моделям Camry, RAV4, Corolla, которые имеют одинаковую ступицу. Стоимость такого диска – 5 900 рублей. В ассортименте представлены также около 10 наименований дисков сторонних производителей стоимостью от 5 000 рублей.

К моделям Camry, RAV4 и Corolla также подойдут отличные универсальные диски Racing Wheels (17 дюймов).

Что касается дисков для внедорожников Land Cruiser 100 и 200, то Тойота Центр Ростов-на-Дону может предложить весьма богатый ассортимент наименований. Интересным вариантом являются 20-дюймовые диски SN. Их хромированный блеск, без сомнения, заставит обратить на себя внимание. Стои-

мость хромированных дисков – 14 500 рублей.

Одним из самых популярных вариантов для Land Cruiser являются внушительные 22-дюймовые литые Racing Wheels Premium. Эти роскошные черного цвета диски будут замечательно смотреться на вашем Land Cruiser.

Надо сказать, что, помимо широкого выбора дисков, которые представлены в автосалоне, покупатели могут выбрать и заказать понравившийся вариант из имеющихся каталогов.

Важен и тот факт, что вместе с дисками здесь можно подобрать и качественную резину для вашей «тойоты».

В завершении, хотелось бы отметить, что правильно подобранные качественные колеса прослужат вам не один сезон и будут не только красивым дополнением к экстерьеру вашего автомобиля, но и залогом безопасности.

Удачи на дорогах!

Подготовил Олег Махота



Почему особенно популярны и модны **литые** диски?

Остановимся чуть подробнее на принципе изготовления таких дисков. Отливке можно придать практически любую форму, благодаря чему изготовленные таким способом колеса обладают самым разнообразным дизайном и отличаются плавностью линий. Они требуют лишь незначительной доводки, их геометрия практически идеальна. Эти сплавы легче и прочнее стали, что позволяет снизить массу колеса на 15-20 % и увеличить прочностные характеристики в полтора раза. Стоит отметить и тот факт, что теплопроводность легких сплавов выше, чем у стали, в несколько раз. Это обстоятельство способствует существенно лучшему отводу тепла от тормозных механизмов. Преимущества легкосплавных литых колес, кроме этого, заключаются в высокой демпфирующей способности и хорошей коррозионной устойчивости алюминия (даже утратив лакокрасочное покрытие, он способен образовывать на своей поверхности защитную оксидную пленку).



RW ○ 15 000 р.



FR ○ 16 000 р.



RW ○ 14 000 р.



ВНИМАНИЕ! В Тойота Центр Ростов-на-Дону в данный период действует акция: приобретая комплект автомобильной резины вы получаете скидку **10 %** на покупку дисков!



За нами не заржавеет! Правда ли это?

Начнем наш небольшой очерк с того очевидного постулата, что любой автомобиль ржавеет. Опытному автолюбителю известны традиционные методы борьбы с возможной коррозией кузова. Напомним вкратце, с каким «злом» сталкивается, обычно, счастливый обладатель «классики» отечественного автопрома.

Врага надо знать досконально!

Коррозию подразделяют на три основных вида:

- химическую – металл окисляется под воздействием различных соединений, которые находятся в окружающей среде;

- электрохимическую – ржавчина появляется под воздействием электролита (в данном случае это вода, в которой растворено большое количество примесей);

- механо-химическую (проявляющаяся в тех случаях, когда к первым двум видам добавляется механическое воздействие на детали кузова – трение, вибрация и тому подобные факторы).

Коррозии наиболее подвержены скрытые полости

кузова: пороги, полости дверей. Именно здесь скапливается вода, грязь, та же соль с дорог – все это удалить простой сушкой кузова практически невозможно. Поэтому для чистки полостей существуют дренажные отверстия, но со временем и они засоряются (а прочистить их бывает очень сложно).

Борьба с будущей ржавчиной начинается уже на самом заводе – производителе автомобилей. Лакокрасочное покрытие несет в себе столько эстетический, сколько практический смысл. Кузовные детали грунтуются, а затем окрашиваются для того, чтобы на первом этапе защитить «железо» от губительной ржавчины.

Качество грунтов, красок, а также самой стали, определяют будущее автомобиля:

быть ему в постоянно появляющихся «веснушках» или же служить владельцу верой и правдой долгие годы в первоначальном состоянии.

На зарубежных автомобильных заводах, разумеется, применяются наиболее совершенные технологии и материалы при производстве кузовов автомобилей. Например, в последнее время распространенным стало проводить двустороннюю оцинковку практически всего кузова. Такая операция максимально предохраняет автомобиль от «цветения». К сожалению, для отечественных автопроизводителей это пока что непозволительная роскошь.

Внешние поверхности кузова, особенно днище, колесные арки, пороги, постоянно подвергаются воздействию камней и песка. Для защиты

3 автоликбез советов, которые помогут вам предохранить от коррозии вашу «тойоту»:

1. Автомобиль, безусловно, необходимо содержать в чистоте и регулярно мыть (струя воды под высоким давлением является эффективным средством для очистки днища автомобиля и колесных арок, но если просто намочить, а не удалить грязь и мусор, то это принесет больше вреда, чем пользы, поскольку это может стать причиной коррозии).

2. Держите ваш автомобиль в хорошо проветриваемом гараже или под крышей, так как сырой гараж с плохой вентиляцией может многократно ускорить коррозионные процессы.

3. Если вы обнаружили места со сколотой или поцарапанной краской, а тем более, если они распространены на сам металл, то лучше обратиться в сервисную службу Тойота Центр Ростов-на-Дону, где квалифицированные специалисты сделают всё, как следует.

Фото Владимира Изусова

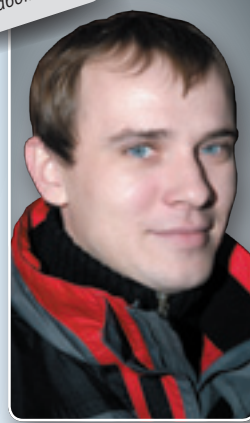


Участки, особо подверженные коррозии



При всем многообразии и доступности препаратов для антикоррозийной обработки, хотелось бы предостеречь автомобилистов от самостоятельной обработки кузова. Причин множество: от неправильного выбора средств для защиты автомобиля до банальной невнимательности при работе.

КОМПЕТЕНТНОЕ МНЕНИЕ



С просьбой рассказать об антикоррозийной защите автомобилей марки «Тойота», мы обратились к специалисту кузовного цеха Тойота Центр Ростов-на-Дону Виталию Литовченко:

– Для автолюбителей вопрос о необходимости антикоррозийной обработки встает сразу после покупки автомобиля. Уникальность антикоррозийной обработки от компании Toyota заключается в том, что при изготовлении корпусов автомобилей используется коррозионно-устойчивая сталь. Эта листовая

сталь используется для внутренних и внешних панелей каркаса кузова, таких как панели пола, капот, двери. Далее на поверхность наносится специальный слой грунтовки, обладающей адгезионными свойствами. Затем происходит повторная грунтовка, на которую, в свою очередь, наносится слой лакокрасочного покрытия.

Особо прочная краска укрывает область колесных арок всех моделей. В дополнение к этому, для улучшения износостойкости кузова, слой грунтовки из поливинилхлорида нанесен на днище автомобиля и другие его части, которые чаще всего подвергаются воздействию отбрасываемых колесами с дорожного покрытия камней.

Все ответственные стыки обрабатываются специальным герметиком. Колесные арки снабжены подкрылками. Если в качестве примера мы рассмотрим модель Toyota Camry, то со стороны передней части от гравия, шума, коррозии арки защищены пластиковыми подкрылками, с задней части – войлочными. Это комплексное покрытие позволяет избежать появления и развития коррозии. Вот почему мы можем с уверенностью сказать, что дополнительная антикоррозийная обработка автомобилям марки Toyota не требуется. Производитель уже позаботился об экономии ваших денежных средств и времени. Кроме того, компания Toyota дает 10-летнюю гарантию на кузов от сквозной коррозии.

Передовые научные исследования, создание и использование самых современных технологий помогают компании Toyota предотвратить коррозию и предоставить в ваше распоряжение автомобили наивысшего качества.

Зоны однослойного и двухслойного антигравийного покрытия на автомобилях марки Toyota (см. штриховку)



кузова в данном случае владельцами отечественных авто применяются специальные мастики, которые имеют густую консистенцию, а при высыхании остаются эластичными. Такое покрытие защищает сталь и краску от абразивного износа, что предотвращает появление коррозии на поверхности деталей. Наносится такая антигравийная противомоющая мастика либо вручную – кистью, либо распылением при помощи специального оборудования.

Как же обрабатываются труднодоступные плоскости? Обработка скрытых полостей производится при помощи распыления защитного вещества, в результате которого образуется туман, который отлично проникает во все недоступные места. Однако одним распылением редко можно добиться хорошего результата, и здесь на помощь приходит электродрель. Для достижения лучшего проникновения защитного покрытия часто делают несколько отверстий, через которые и производится распыление «антикора».

К слову сказать, многие автомобилисты любят устанавливать спойлеры, дефлекторы и другие «навесы» на свой автомобиль: кто для красоты, а кто в угоду техническим характеристикам машины.

При таких процедурах очень важно обработать места крепления специальными составами.

Этапы традиционной антикоррозийной обработки

■ МОЙКА АВТОМОБИЛЯ

снизу – горячей (60-80 °С) водой под давлением до 60 атм на подъемнике (в крайнем случае – на смотровой канаве или эстакаде), со снятыми подкрылками. Отметим, что лучшие результаты получаются при **трехэтапной мойке:**

- 1) сначала струей сбивают застывшую грязь;
- 2) затем поверхность моют водой с добавлением специальных моющих и обезжиривающих присадок (отличительный признак – состав пенится);
- 3) окончательно споласкивают поверхности.

■ СУШКА.

Надо сказать, что современные антикоррозийные материалы вытесняют воду, поэтому их можно наносить и на влажную поверхность. Но для лучшей адгезии составов машину полезно просушить. Кроме того, препараты легче проникают через сухую ржавчину, если она есть. Автомобиль обдувают в течение 15-20 минут, нагнетая вентилятором горячий (до 80 °С) воздух. В скрытые полости и колесные ниши его подводят по трубкам и шлангам. Желательно, чтобы «печка» была вмонтирована в пол, – вся нижняя часть машины, включая арки, будет высушиваться быстрее.

Как правило, антикор-центр выбирают по рекомендациям знакомых или на основе собственного опыта. Последний способ наиболее верный, ибо качество работ подтверждено временем. Кроме того, **хорошая фирма имеет косвенные**

отличительные признаки: историю, традиции, положительную репутацию, опыт работы и статус официального представителя. Последнее очень важно, так как вы будете защищены от некачественного товара.

Выход на новый уровень защиты



День 8 июня 1896 года, когда парижской полицией был зарегистрирован первый случай угона автомобиля, стал началом непримиримой войны, в которой столкнулись методы защиты техники от угона и криминальные технологии, направленные на обход этих методов...

Одними из самых надежных, с точки зрения противоугонной стойкости, на сегодняшний день являются спутниковые противоугонные системы (СПС), которые с середины 90-х годов прошлого столетия с успехом работают в странах Европы и Северной Америки, а в последнее время вызывают всё больший интерес и у российских автолюбителей.

Пять лет назад такие системы устанавливались преимущественно на автомобили топ-сегмента по причине их значительной стоимости, но с выходом на рынок СПС российского производства, они стали доступны широкому кругу автовладельцев. Стоимость отечественных СПС в базовой комплектации лишь немного превышает стоимость обычных автомобильных сигнализаций.

Спутниковая противоугонная система «ГЛОНАСС-Навигатор» разработана при поддержке Федерального космического агентства. Она воплощает в себе новейшие разработки и технологии беспроводной связи, криптографии, позиционирования и телеметрии, с учетом современных реалий эксплуатации автомобиля в условиях российского климата, с большим распространением географических зон и резким перепадом температур.

Одним из преимуществ СПС «ГЛОНАСС-Навигатор» является наличие слаженно работающей сети диспетчерских центров, согласующих свою деятельность с правоохранительными органами по месту нахождения этих центров. 365 дней в году, 24 часа в сутки автомобиль, оснащенный такой СПС, находится под контролем системы. В конце прошлого года представительство «ГЛОНАСС-Навигатор» открылось и в Ростовской области.

На фото: рабочие скрин-шоты системы «ГЛОНАСС-Навигатор»

Более подробно
о системе
ГЛОНАСС НАВИГАТОР –
читайте
в №4-2009 «ВТ»

ГЛОНАСС
НАВИГАТОР
спутниковая противоугонная
и мониторинговая система

Автомобильный бизнес нашей страны переживает сегодня непростые времена. Компании-дилеры, занимающиеся продажей зарубежных легковых и грузовых автомобилей, автозапчастей, комплектующих и прочих автотоваров, оказались в сложной ситуации – их бизнес, в связи с падением покупательной способности россиян, перестал оправдывать вложенные в него средства (траты на ввозные таможенные пошлины, процент по кредитам и пр.). Даже снижение цен на товар (почти на 10 %) существенно не улучшило ситуации. Это заставило многих существенно пересмотреть приоритеты на ближайшее будущее.

Автоформула на финишной прямой

Но покупать люди всё же не перестали... Некоторые приобретения, конечно, отложены «до лучших времен». Но мы все понимаем – трудности носят временный характер, и, существуя в условиях дня сегодняшнего, надо думать и о дне завтрашнем.

С 8 по 12 апреля в Ростове-на-Дону пройдет XIII международный автосалон «Автоформула-2009». Подготовка к выставке уже идет полным ходом.

В 2009 году, по предварительным оценкам организаторов, число экспонентов не уменьшится, а напротив – возрастет, но акцент сместится в сторону техники, производимой в России. Организаторы ростовского автофорума всегда искали новые, эффективные способы работы со своей аудиторией. В 2009 г. деловую программу выставки дополнит новый проект – конференция «ЮгКомТранс», в которой примут участие не только производители и поставщики коммерческого транспорта, автозапчастей, инструментов и т. д., но и представители ряда финансовых институтов, властных органов Ростовской области. Задачей конференции является информирование заинтересованных лиц о новинках в области производства отечественного и зарубежного коммерческого транспорта, привлечение участников рынка и других заинтересованных лиц к обсуждению состояния, проблем, тенденций и перспектив развития рынка автотранспорта в ЮФО, сближение производителей и конечных потребителей, выявление их потребностей, выработка взаимовыгодных условий делового сотрудничества и т. д.

Кроме того, сюрпризом для посетителей экспозиции станет зажигательная шоу-программа, конкурс красоты «Мисс Автоформула», розыгрыши ценных призов!

Говорят, что спонсоры выставки готовят какой-то «особенный» подарок для посетителей и участников «Автоформулы-2009». Что это будет – пока секрет!

13-й МЕЖДУНАРОДНЫЙ
АВТОСАЛОН
АВТОФОРМУЛА

8-12 апреля
Ростов-на-Дону

5-я юбилейная конференция
"АВТОБУС-2009"

ВПЕРВЫЕ конференция
"ЮгКомТранс-2009"



конкурс красоты
"Мисс Автоформула
2009"

организатор

ФВЦ БИЗНЕС-АРТ



(863) 263-41-46

(863) 263-53-14

www.bisart.ru

официальная поддержка

АДМИНИСТРАЦИЯ РО; МИНИСТЕРСТВО АВТОМОБИЛЬНЫХ ДОРОГ,
ТРАНСПОРТА И СВЯЗИ РО; МИНИСТЕРСТВО ЭКОНОМИКИ, ТОРГОВЛИ,
МЕЖДУНАРОДНЫХ И ВНЕШНЕЭКОНОМИЧЕСКИХ СВЯЗЕЙ РО

официальный спонсор

ТАГАЗ

генеральный информационный спонсор

ЭКСПО ЮГ
ДЕЛОВОЙ ВЫСТАВОЧНЫЙ ЖУРНАЛ

Ни один из современных экспертов и аналитиков сегодня не может сказать, что же это такое произошло в 2008-м году, и как долго оно продлится. Речь идет, конечно, о том, что все мы «за глаза» окрестили термином «всемирный кризис»...

Так ли страшен кризис?

ЗАМЕТКИ
О СТРАХОВАНИИ

Начиная с этого номера «ВТ», мы вводим новую рубрику – «Ваш консультант». Здесь мы расскажем о том, как надежнее сохранить и, возможно, преумножить свои сбережения, как ориентироваться в потоке финансовых новостей и неясных тенденций, выбрать верный курс на сотрудничество с действительно надежным партнером – банком, страховой или лизинговой компанией.

Уже всем понятно, что первый удар пришелся по финансовой сфере – банковским и другим инвестиционным институтам, – а как же сфера страхования? Здесь всё не так однозначно, особенно, когда речь заходит о прогнозах...

Наше мнение заключается в том, что сфера страхования внушает значительно большие надежды, чем другие финансовые институты, которые «падают», как правило, стремительно, но восстанавливают былую силу годами. Теперь подробнее...

Есть мнение, что в самом худшем положении оказались компании, специализирующиеся на автостраховании (КАСКО и ОСАГО) и страховании залогового имущества, из-за падения сборов на розничном сегменте страхового рынка и дальнейшего резкого сокращения темпов потребительского и ипотечного кредитования в банках. Поступление премий на основе банковских продаж свелось к минимуму. Трудности возникли и у тех страховщиков, кто ориентировался, главным образом, на привлечение новых клиентов, а не на сохранение уже имеющихся (читатель, сделай пометку и присмотри к реальным «ветеранам рынка», а не к громким плакатам-речёвкам).

На сегмент автокаско, разумеется, оказало влияние снижение масштабов приобретения автотранспорта; некоторая стагнация в продажах у ряда автодилеров уже началась (отметим – Тойота Центр Ростов-на-Дону такая неприятность миновала). Пока это еще мало заметно, так как велика доля предоплаченных машин, а конец года всегда сопровождался взлетом продаж. Но взлет этот был не таков, как в прошлом году. Если ситуация будет усугубляться, и это отразится уже на собственниках автомобилей, а не только на продавцах, тогда под сомнение попадет и пролонгация договоров с ними. В отношении ОСАГО (так как это всё-таки обязательный вид страхования) особенного снижения премий быть не должно. Хотя, по сло-

вам специалистов, даже «неснижение» премии на следующий год означает увеличение убытков для страховщиков. Но самое неприятное сейчас то, что, несмотря на всю сложность принятия оперативных решений, страховым компаниям, тем не менее, их принимать всё же надо (и здесь менеджерский штат должен проявить всю свою силу).

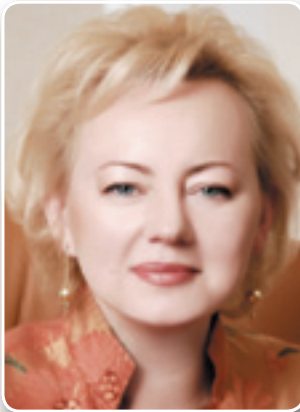
Что касается страхования имущества физических лиц, то те, кто страховал свое имущество, те и будут его страховать в будущем. Поэтому динамики здесь, вероятно, ждать не следует.

И вообще, надо полагать, что спокойнее «перетерпят» кризис «пусть, с напряжением, но все же с меньшим отрицательным эффектом» те страховые компании, у которых в портфеле много видов, связанных как раз с рядовыми гражданами. Так было и в 1998 году. (Потому что в отличие от юридических лиц, физическим лицам сложнее «закрыться». А значит платить они пусть меньше, но чуть-чуть, но все же будут).

Подготовил Павел Багров

цифры и факты

Для особо интересующихся дадим такую сводку: по данным ФССН РФ структура активов страховщиков в России достаточно сбалансирована: около 19% совокупных страховых резервов находится на банковских депозитах, 18% – в долговых ценных бумагах и представленных займах, 19% – в денежных средствах на расчетных счетах в банках, 16% составляет дебиторская задолженность по операциям страхования, 9% вложено в акции, 4% – в государственные и муниципальные ценные бумаги. **Однако есть компании, у которых акции занимают до 30% инвестиционного портфеля. Резкое падение котировок акций вынудило страховые компании срочно выводить деньги с фондового рынка. Страховщики столкнулись также со снижением цен на недвижимость, низкой доходностью облигаций, с проблемами сохранности средств на депозитах. И у этих компаний перспективы сильно помрачнели.**



Доброй традицией в нашем издании стало обращаться за комментарием к специалистам-практикам, представляющим деятельную сферу бизнеса Ростова-на-Дону. Сегодня наш собеседник – генеральный директор СГ «Адмирал» Алла Васильевна Киселева. Тема та же – кризис...

– Прогнозировать нынешний кризис страховщики могли уже по финансовым результатам 2007-го года. Угрозы, с которыми мы столкнулись, носили системный характер – ведь страховщики от 10 % до 70 % премии получали благодаря сотрудничеству с банками. В то же время, наша отрасль была менее, чем банковский сектор, перегружена неликвидными ценными бумагами – сказались жесткое государственное регулирование в области контроля размещения страховых резервов и активов страховщиков. И все же, после падения фондового рынка,

вследствие общего перегрева, капитализация страховых компаний оказалась немного «раздута». Но, с точки зрения выполнения обязательств перед страхователями, никаких кризисных явлений нет. Выплаты производятся в полном размере и в срок...

» **Почти все жители Ростова-на-Дону и области переживают некоторую нервозность, распространяются слухи, связанные с состоянием банковского сектора...**

– Но слухи остаются слухами, и те, кто им не поверил – остался в выигрыше. Да, стало сложнее взять кредит, условия кредитования стали жестче. Поэтому каждый кредитующий трижды думает прежде, чем подписать договор. Особенно это касается ипотеки.

» **А если всё же заглянуть чуть подальше. Экономика снижает обороты, причем по всем направлениям... Как с этой точки зрения вы оцениваете перспективы страхового бизнеса в нашем регионе?**

– Мы точно знаем, что приоритеты и отношение к страхованию изменяются к лучшему. Уже сейчас наши достаточно обеспеченные клиенты думают о страховке как об инструменте финансовой безопасности, а не как о повинности перед банком. Сознание ростовских предпринимателей испытывает похожие изменения. Кризис приводит многих из нас к необходимости пересмотра системы управления бизнесом: становится все более очевидным, что в современных условиях управление предприятием должно строиться на основе управления рисками, сопровождающими его деятельность.

» **Управление рисками способно спасти бизнес?**

– Сегодняшние риски –

это целый комплекс природных, социальных и технологических факторов. Судите сами: в стабильных условиях нормально работающее предприятие способно было самостоятельно покрывать убытки от некоторых неблагоприятных событий – аварий, пожаров и пр. Но, во время экономической стагнации предприятия испытывают острый дефицит ликвидности, и финансировать убытки своими силами становится проблематично, а, значит, они, как никогда нуждаются в правильно построенной системе минимизации ущерба от непредвиденных событий. Даже сравнительно небольшие убытки вызывают сегодня потребность в срочном дополнительном финансировании. При этом неблагоприятная рыночная конъюнктура вынуждает банки ужесточать условия кредитования или вовсе приостанавливать соответствующие программы.

» **А сам «Адмирал» управляет своими рисками?**

– Наша компания управляет финансовыми рисками согласно государственному регламенту размещения страховщиками активов и перестрахования рисков, которые страховщик не способен покрыть самостоятельно. Эта система госрегулирования позволяет страховщикам и нашей страховой группе, в частности, поддерживать ликвидность своих обязательств перед страхователями на высоком уровне. Выплаты сегодня являются нашим приоритетом.

Второе направление усилий мы связываем с рисками, сопровождающими любую راствующую многочисленную компанию, – рисками персонала. Факторы этих рисков: текучка кадров, недостаток квалифицированных специалистов, перегрев зарплат по ряду специальностей, необходимость правильной мотивации всех категорий персонала. Мы учитываем все прогнозы, изменения конъюнктуры рынка труда и стараемся объяснить сотруд-

никам, что нынешняя ситуация требует от них максимальной эффективности. Одновременно, мы готовы рассматривать квалифицированный персонал, который высвобождается в других компаниях, оказавшихся перед лицом кризиса.

И наконец, третье направление управления рисками – в области страховых продуктов и технологий. Мы постоянно исследуем рынок, спрос и корректируем свой ассортимент услуг. Например, в области автострахования, мы предлагаем «самое полное КАСКО» (это риски КАСКО и страховка водителя от несчастного случая). В 2009 году мы предвидим изменение спроса в сторону снижения платежеспособности и заранее сегментировали продукт по автострахованию так, чтобы наш клиент не искал альтернативу в другой компании, а нашел ее у нас. Теперь клиенты, предпочитавшие покупать более дорогую защиту, предусматривающую ремонт на сервисе официального дилера, могут без проблем перейти на более дешевую страховую защиту с выплатой по среднерыночной стоимости ремонта. Для этого достаточно просто заказать соответствующий полис.

Работая над созданием антикризисных страховых продуктов, мы предлагаем «миниКАСКО» с наиболее востребованными условиями и оптимальной стоимостью, а также «ОСАГО наоборот», гарантирующее защиту автомобиля нашего клиента, пострадавшего в результате ДТП по его вине, в пределах 120 000 рублей. Такие процедуры проводятся по всем видам страховых продуктов. И, наконец, скажу о планах по технологиям работы с клиентской базой. В 2009-м году в этой сфере произойдут большие изменения, связанные с переходом на новую производительную технологическую платформу. Это отразится, в первую очередь, на дальнейшем улучшении качества урегулирования убытков, а продажи станут более индивидуальными, ориентированными на ранее скрытые от нас



Лизинг от Europlan: просто, оперативно, выгодно!

europplan
www.leasing.ru

Директор Ростовского филиала Europlan
Марина МАТВЕЙШИНА

Europlan – крупная лизинговая компания с иностранными инвестициями. Это позволяет ей привлекать денежные ресурсы напрямую – от западных инвесторов. Выбор **Europlan** в качестве своего делового партнера позволит вам уже сегодня получить необходимый для бизнеса транспорт на выгодных условиях. Для этого у **Europlan** есть свой козырь – особые совместные программы с большинством автодилеров, в том числе и с компанией Toyota.

Рынок лизинга сегодня

В условиях падения объемов всех видов долгосрочного финансирования в прошлом году сектор автолизинга продолжал расти. Его доля в российской финансовой аренде возросла до 35 процентов или 106,7 млрд рублей в стоимостном выражении. Однако в этом году вряд ли стоит ожидать здесь какого-либо прорыва или движения против уже обозначившихся на рынке тенденций снижения.

В непростой экономической ситуации у многих лизингодателей резко изменились условия ведения бизнеса: некоторые вовсе перестали осуществлять финансирование лизинговых контрактов. Те, кто остался на рынке и имеет достаточные ресурсы, повысили размеры авансов, удорожания, в некоторых случаях сократили сроки лизинга, стали требовать поручительства собственников бизнеса лизингополучателей, то есть «настроили» свою кре-

дитную политику на реалии сегодняшнего дня.

Europlan избрал иной путь. Компания не стала приостанавливать деятельность, кардинально менять условия лизинга и увольнять квалифицированный персонал, как это сделали многие лизингодатели России (даже входящие в первую двадцатку). **По итогам 2008 года, Europlan закупил у 2 166 дилеров по стране 15 106 единиц транспорта и очередной год подряд установил абсолютный рекорд страны.**

О компании

Europlan – признанный лидер автолизинга в России (в ЮФО по общему объему сделок лизинга всех типов имущества – от автомобилей до недвижимости – **Europlan** занял 4-е место с 1,9 млрд руб.). С федеральной долей автолизинга более 20 % (!) компания занимает лидирующие позиции во всех федеральных округах, кроме Дальневосточного.

Так сложилось, что **Europlan** – не только лидер рынка сектора лизинга автомобилей, но и компания, которая еще и является своеобразным индикатором положения дел на этом рынке. Несмотря на нынешнюю экономическую ситуацию, менеджмент **Europlan** отнес себя к категории компаний, которые можно назвать «реалистичными оптимистами», и запланировал на 2009 год все же значительный объем деятельности. Поэтому даже в сегодняшних условиях клиентам предлагается реальное и доступное финансирование на срок от 1 до 3 лет.

«Перспективы лизинга в России огромны!» – твердо уверены в **Europlan**. Уровень проникновения этого вида финансовых услуг в экономику России по-прежнему низок по всем показателям: доле в объеме продаж автомобилей, доле в ВВП и доле в инвестициях. Ему есть, куда расти!

По итогам 9 месяцев 2008 года, на Южный федеральный округ приходилось около 9 % (примерно 28 млрд рублей) от общего объема рынка лизинговых услуг, в округе были сконцентрированы 12 % всех российских компаний-лизингополучателей. Эксперты полагают, что сейчас рынок регионального автолизинга обладает еще большим потенциалом, чем в столице. Именно поэтому в последние годы новые дилеры открывались именно в регионах.

Отдельный вопрос – стоимость лизинговых услуг. Ценообразование в современном лизинге – это отражение состояния кредитного рынка и его ставок для корпоративных клиентов и индивидуальных предпринимателей. Ставки на нем пропорциональны рискам.

Сегодня объем потребностей в финансировании приобретения оборудования и транспорта предприятиями велик, но велик и объем накопленного долга предприятий. Бизнес-риски возросли. В этих условиях лизинговые компании, имеющие слабый доступ к международному финансированию, вынуждены сокращать

Как приобрести автомобиль марки Toyota по лизингу?

Стать обладателем автомобиля с использованием лизинговых услуг от Europlan для организации или индивидуального предпринимателя совсем не трудно, если их бизнес-история превысила 1 год.

Автомобили доступны по разным программам с различными авансовыми платежами и сроками. Сумма аванса – от 10 %, срок лизингового периода – от 1 года до 3 лет.

Сделка оформляется в следующем порядке:

- Вы обращаетесь к дилеру Toyota и подбираете в салоне желаемую модель и ее комплектацию.
- Обращаетесь к сотруднику Europlan в салоне автодилера или (если в салоне нет представителя Europlan) **звоните по телефону (863) 299-93-50, 299-93-51.**
- Вам сообщают возможные варианты приобретения автомобиля в лизинг (в Europlan на процедуру подбора квалификации обращения компании и подбор варианта обычно уходит около 15 минут).

ВАЖНО! Будущему лизингополучателю будет сделано «твердое» лизинговое предложение, в случае акцепта которого именно на этих условиях будет оформлен договор лизинга. Никаких скрытых комиссий, скрытых надбавок к курсу и т. п. не будет!

- После того, как предложение по заключению лизинговой сделки будет вами одобрено, вам надо будет подготовить комплект из пяти документов, которыми располагает бухгалтер любой действующей организации.

ВАЖНО! Дело в том, что Europlan, как правило, не требует справок из банка и налоговой инспекции, которые нужно заказывать отдельно и ожидать их готовности.

- Вы подписываете договор лизинга и договор купли-продажи с дилером.

И уже через два-три дня вы или представитель вашей организации можете уехать от дилера на новом автомобиле. Вы оплатите со своего расчетного счета при этом от 10 % полной стоимости автомобиля в салоне. С этого же момента у лизингополучателя начинает действовать зачет НДС, льготы по уплате налога на прибыль и ускоренная амортизация машины. **Как видите, сделка выгодна с любой точки зрения!**

свою деятельность и сильно повышать ставки. Это тенденция не коснулась крупнейших лизингодателей автотранспорта России, таких как Europlan.

Ближайшие перспективы лизинга

В настоящее время классический автотранспорт (легковые и грузовые транспортные средства) остается наиболее ликвидным и востребованным сегментом на рынке лизинговых услуг. У героя нашей публикации – компании Europlan – на лизинг автотранспорта и самоходной техники в 2008 году пришлось 93 % объема сделок. Из 15 106 единиц, переданных компанией Europlan

в лизинг российским компаниям в 2008 году 7 602 пришлось на легковые и 4 395 – на грузовые автомобили, остальное составил парк специального транспорта, прицепов и самоходных машин.

Компания прочно закрепила за собой лидерство на российском рынке лизинга в данном сегменте, что отметили рейтинги ассоциации Рослизинг (входящей в Leaseurope), рейтингового агентства «Эксперт» и издания «Лизинг ревью». Кстати, лидер российского автолизинга, компания Europlan, заняла 33-е место среди крупнейших европейских лизинговых компаний по объему сделок, что было отмечено самой ассоциацией Leaseurope.

В Europlan действует **скоринговая система**: решение по сделкам до 200 тысяч долларов принимается за 15 минут. Вам понадобится лишь от 10 % от стоимости автомобиля и минимальный набор документов.

Преимущества сотрудничества с Europlan в условиях кризиса

Лизинговая компания Europlan не объединена с финансовыми или банковскими бизнесами в холдинги. И это оказалось очень важным в условиях экономического кризиса, так как на портфель лизинговых контрактов никак не повлияли риски других финансовых продуктов. Компания совершенно не подвержена нестабильности из-за проблем «некоей материнской структуры», как это было с лизинговыми компаниями проблемных банков. Следует также отметить скидки от автопроизводителей, которые транслируются лизинговой компанией на лизингополучателя.

Компания Europlan является крупным покупателем автотранспорта в России (свыше 15 000 единиц в год). Это позволяет получать от производителей автотранспорта и их дилеров скидки. Эти скидки удешевляют стоимость финансирования для конечных лизингополучателей Europlan. В некоторых случаях данные скидки позволяют лизингополучателю получить автомобиль в лизинг с нулевым удорожанием, то есть по такой же розничной цене, но при этом в рассрочку на 12 месяцев и выше. В лизинговой компании работают 770 профессионалов в 45 офисах по стране, поэтому, обладая гибкостью в подходах, с пониманием относятся к тем

или иным особенностям бизнеса потенциальных лизингополучателей и учитывают их специфику. Без этого для Europlan было бы невозможно осуществить тысячи успешных проектов. В этом заинтересованы и клиенты и лизингодатель.

Выгодные покупки авто с Europlan

Europlan разработал классический набор лизинговых предложений. Он не вводит в заблуждение клиента и партнеров своими непонятными названиями, аббревиатурами и скрытыми условиями и комиссиями. Это серия финансовых продуктов с названиями «mini», которая призвана удовлетворить самые различные потребности российских лизингополучателей:

- **«mini-аванс»** (с минимальным авансом в 10 % от стоимости машины) – для компаний, желающих минимизировать первоначальные расходы на приобретение автомобиля в лизинг;
- **«mini-платеж»** (трехлетний лизинг с минимальными ежемесячными платежами) – для тех, кто желает оптимизировать и зафиксировать месячные расходы на служебный транспорт;
- **«mini-удорожание»** (лизинг без удорожания стоимости приобретаемой машины) – для многих компаний, которые в нынешних условиях сокращают общие расходы на финансирование покупки корпоративного транспорта. □

europlan[®]
www.leasing.ru

Тел./факс:
(863) 299-93-50
299-93-51
240-25-66

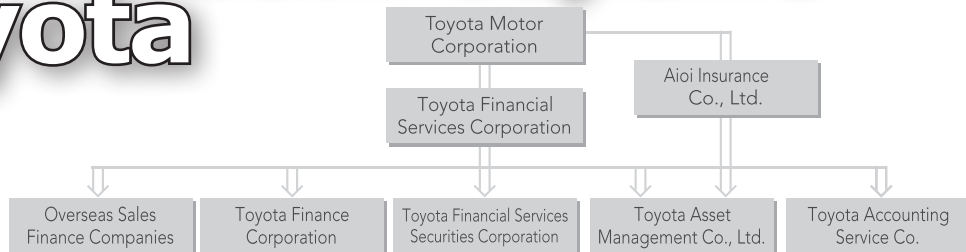
Россия, 344082, г. Ростов-на-Дону, ул. Б. Садовая, 5/12

Финансовый сервис от Toyota

Финансовые услуги, которые предоставляют клиентам дилеров Toyota в регионах ее финансовые подразделения – **Toyota Financial Services Corporation** и **Toyota Kreditbank GmbH** весьма разнообразны. Об этих структурах и их политике в Ростове-на-Дону мы более подробно поговорим в следующих номерах «ВТ», а сегодня дадим вам общее представление об этих структурах.

Деятельность компании Toyota основывается на двух основополагающих принципах философии, разработанной самой компанией (The Toyota Way): «Уважение к людям» и «Постоянное совершенствование». Компания всегда совершенствует свои процессы и берёт на себя нелегкую задачу по поиску и реализации инновационных решений для своих клиентов.

Первые финансовые компании под маркой Toyota были открыты в 1982 г. Для управления финансовыми структурами, принадлежащими автоконцерну, в 2000 г. была основана холдинговая компания Toyota Financial Services Corporation. 100 % акций компании принадлежат Toyota Motor Corporation. Брендом Toyota Financial Services в России управляет ЗАО «Тойота Банк», которое входит в структуру Toyota Financial Services Corporation. Штаб-квартира Toyota Financial Services Corporation находится в г. Нагоя (Япония). Финансо-



На схеме: Структура финансовых служб компании Toyota.



вые услуги Toyota доступны на более чем 90 % территорий, на которых официально представлена продукция автоконцерна, и Ростов-на-Дону в этом смысле не исключение. В следующем номере «ВТ» мы подробно расскажем о том, как ростовчане могут воспользоваться финансовым сервисом от Toyota.

Банк Toyota Kreditbank GmbH был основан в 1988 г. и полностью принадлежит Toyota Financial Services Corporation. Его штаб-квартира расположена в Кельне. В 2006 г. в Германии более 40 % автомобилей Toyota и Lexus были приобретены с использованием финансовых продуктов Toyota Kreditbank GmbH. Toyota Kreditbank GmbH,

расширяя свою сеть, постоянно открывает филиалы и дочерние банки в Европе. В каждой стране линейка банковских услуг создается с учетом местных особенностей. Уже сегодня Toyota Kreditbank GmbH успешно работает во Франции, Швеции, Норвегии, Испании и Польше. В 2007 г. Toyota Kreditbank GmbH основал свою дочернюю структуру в России – ЗАО «Тойота Банк». Это российский банк с иностранным капиталом, 99,75 % акций которого принадлежат Toyota Kreditbank GmbH (Германия), 0,25% акций владеет Toyota Leasing GmbH (Германия). Специализация банка – программы розничного автокредитования и корпоративно-

го кредитования официальных дилеров автомобилей Toyota и Lexus. Среди международных автопроизводителей концерн Toyota первым открыл свой банк в России. Основными целями ЗАО «Тойота Банк» являются поддержание продаж автомобилей Toyota и Lexus и предложение финансовых продуктов высокого качества, которое ожидают клиенты бренда Toyota во всем мире.

новые услуги

**«ГУТА-СТРАХОВАНИЕ»
ПРЕДЛОЖИЛА
УНИКАЛЬНУЮ
СТРАХОВУЮ УСЛУГУ
«ЗИМНИЙ EXTREME»**

Специально для любителей зимних видов спорта компания «ГУТА-Страхование» разработала новый страховой продукт – «Зимний extreme».

Полис «Зимний extreme» обеспечивает полную страховую защиту во время занятий экстремальными видами спорта по двум видам страхования – страхование непредвиденных медицинских расходов граждан, выезжающих за рубеж, и страхование от несчастных случаев.

Список зимних видов спорта включает более 30 наименований, в числе которых горнолыжные даунхилл, хели-ски, могул и фрирайд, санные бобслей, натурбан и скелетон, командные керлинг и флорбол, а также сноубординг и карвинг, биатлон и ледолазание. Кстати, «ГУТА-Страхование» берет под свою ответственность риски по многим экстремальным видам спорта.

Приобрести полис «Зимний extreme» можно в любом отделении, а также во всех представительствах компании на территории России.



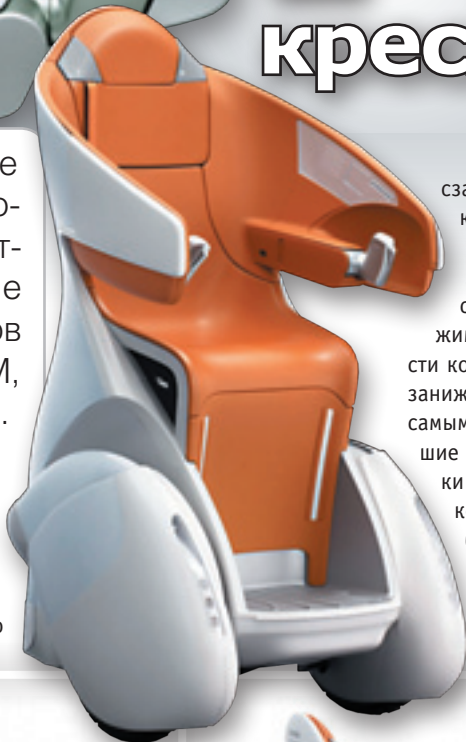
I-Real: кресло-самокат?

I-REAL - новое поколение персональных транспортных средств после таких концепт-каров Toyota, как PM, i-unit и i-swing.

Концепт-кар I-REAL отличается инновационным дизайном и «подвижными» габаритами. I-REAL имеет всего три колеса: два спереди и одно

сзади, и спроектирован таким образом, что длина колесной базы может меняться в зависимости от скоростного режима. При высокой скорости колесная база удлиняется, занижая центр тяжести, и, тем самым, обеспечивая наилучшие ходовые характеристики автомобиля. При низкой скорости колесная база укорачивается, что позволяет легко маневрировать среди препятствий, не занимая

при этом много места. В конструкции этого концепт-кара использованы специальные датчики безопасности, расположенные по периметру. При угрозе столкновения датчики звуковым сигналом сообщают водителю об опасности, одновременно предупреждая окружающих о своем перемещении световыми и звуковыми сигналами.



Такие нужные мелочи!

В жизни автолюбителя много такого, что само по себе большого значения, казалось бы, и не имеет, но доставляет массу неудобств в случае выхода из строя. И это понятно – мы привыкли обращать внимание в первую очередь на те моменты, которые напрямую связаны с ходовыми, функциональными качествами нашего автомобиля, но иногда бывают исключения.

Автомобильные клипсы для внутренней обшивки, бамперов, крышек багажников, капотов – что может быть менее значимым в повседневной жизни водителя. Однако... Сколько хлопот может доставить неплотно прилегающая обшивка двери или, например, плохо закрепленный бампер. Клипсы принято считать одно-разовым элементом. И в случае ее поломки появляется ряд вопросов: где купить; как подобрать то, что действительно нужно?

Например, в ходе ремонтных работ, при снятии обшивки, владельцам «тойот» будут необходимы клипсы **67771-28020**. Одними из самых востребованных являются универсальные клипсы крепления защиты колесных арок **90467-08217**. Они подходят к моделям Toyota Avensis, Corolla и

RAV4. Как правило, при проведении малярных работ молдинги дверей и пластиковые накладки порогов приходится снимать. Большинство из клипс выходит из строя при снятии деталей. К модели Land Cruiser Prado подойдут клипсы **75495-35010**, **90467-09190**, **75881-60010**. Владелец RAV4 при смене аккумулятора предстоит поменять клипсу **90467-07195**. Также пользуется спросом клипса крепления фары **53271-12060**. Она универсальна и подходит ко многим моделям ряда Toyota. Обширный ассортимент пластикового крепежа для «тойоты» и японских авто других марок можно найти в магазине «Находка». Отметим, что здесь представлены образцы исключительно импортного оригинального производства. Если нужной клипсы в данный момент нет в наличии, то ее можно заказать. Подбор осуществляется при помощи оригинальных программ. Наличие даже сломанного образца существенно облегчит подбор новой детали. Магазин «Находка» – это квалифицированные специалисты и индивидуальный подход к каждому клиенту. И именно автомобильные клипсы являются одной из «изюминок» «Находки».

75495-35010

90467-07195

52161-16010

67771-28020

90467-08217

53271-12060

90467-09006

68211-12190

90467-09190

75881-60010

ФОТО Владимира Изусова



**АВТОЗАПЧАСТИ
АВТОЛАМПЫ**



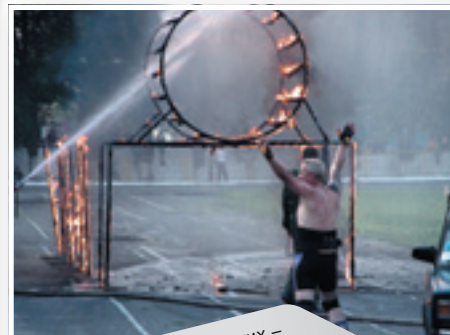
ул.Ленина. 90/1. тел. (863) 2-973-947
ул.Селиванова. 31. тел. (863) 2-544-795

Чудеса на виражах

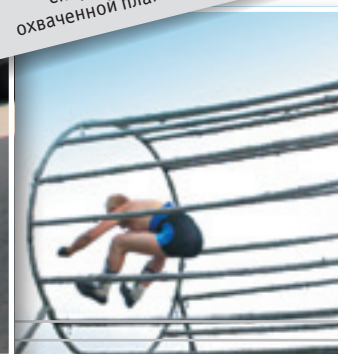
«Владения» прославленных Латоцких (сын – тоже Алексей и тоже каскадер – всегда работает в паре с отцом) ограничиваются небольшим арендованным помещением на Богатыревском спуске – офис, и теоретический класс школы экстремального вождения, открытой несколько лет назад. На стенах – дипломы и медали. На самом почетном месте – недавно полученный старшим Алексеем Латоцким орденом «Слава нации» — «за вклад в развитие спорта и повышение авторитета России» первой степени. Ордена «Слава нации» второй степени в той же номинации удостоен Алексей Латоцкий-младший.



Алексей Петрович ЛАТОЦКИЙ, 1949 года рождения. Мастер спорта, заслуженный артист Кабардино-Балкарской ССР. Генеральный директор Объединения каскадеров «Россияне». Шестикратный чемпион по скоростному маневрированию. Трехкратный призер международного фестиваля каскадеров «Прометей» 2005, 2006, 2007. Трехкратный чемпион мира по трюковому искусству. Единственный на Юге России академик Международной Академии Трюка. Автор и единственный в мире исполнитель трюка «Огненная труба», в 2004 году занесенного в Книгу рекордов Гиннеса.



Знаменитый трюк братьев Латоцких – «Огненная труба». Полет на огромной скорости внутри 6-метровой охваченной пламенем конструкции...



В арсенале Латоцких – десятки трюков, повторить которые сможет не всякий каскадер с мировым именем. Самый известный – «Огненная труба» – занесен в Книгу рекордов Гиннеса. Его повторить пытались двое. Один каскадер погиб, второй получил очень серьезные травмы. После этого трюк пришлось запатентовать – чтобы другие не пытались делать то, чего сделать нельзя. Суть трюка в том, чтобы на скорости около 100 км/ч, в прыжке оторвавшись от крыши машины, пролететь через горящую трубу длиной шесть метров (температура внутри – около 15 000 °С) и на выходе из «трубы» снова приземлиться на крышу машины. И остаться

при этом целым. Алексей Латоцкий выполняет этот трюк на каждом выступлении. Специалисты утверждают, что выполнить его даже однажды невозможно в принципе, потому что это противоречит законам физики.

– Специально снимали все это в подробностях, отправляли на экспертизу, анализировали с помощью компьютера. Несколько раз, – рассказывает автор и единственный исполнитель «Огненной трубы». – Ответ всегда один – так не может быть. Тело само по себе в принципе не может лететь по прямой. Оно может лететь по дуге – набирать высоту до определенной точки, а потом падать. Это



нормально. Я лечу шесть метров внутри прямой трубы. А ведь от момента прыжка до приземления – почти 18. То есть я лечу по прямой. Это ненормально. Возможность этого трюка недоказуема. Но мы его делаем, – говорит Алексей Петрович Латоцкий, каскадер с почти тридцатилетним стажем.

А начиналось всё с трюка с кольцом, когда человек с крыши машины прыгает в горящее

кольцо. Латоцкие тогда делали родео – ездили на двух колесах и так далее. И захотели сделать этот трюк. Попробовали – получилось. Но раз сделали одно, решили попробовать два. Потом – больше. Потом попробовали поставить перегородки... То есть «Труба» рождалась постепенно. И сначала была трехметровой, потом – пяти. Для Книги рекордов Гиннеса сделали шесть!

Редакция «ВТ» выражает благодарность издательской группе журнала «Джентльмены Удачи», а также продюсеру каскадеров Латоцких Александру Куцу за предоставленные материалы и помощь в подготовке публикации.

Краснодарский внедорожный клуб «СКИФ 4x4» провёл очередной «Шоколадный триал» – I этап «Кубка СКИФ 4x4» 2009 года. Благодаря прекрасной погоде и удобному месту проведения мероприятия более пяти тысяч зрителей смогли наблюдать захватывающее соревнование. Помимо других подарков, главным призом соревнования традиционно стали **100 килограмм шоколада!**

Шоколад 2009





Для проведения джип-триала был выбран глиняный карьер. Расположение карьера, его рельеф и грунт, а также возможность удобного размещения зрителей сделали его идеальным местом для проведения такого рода заездов. Соревнование проводилось сразу в пяти зачётных категориях. Фоторепортаж об этом соревновании мы представляем вам в традиционной рубрике «ВТ» – «Спорт не для всех».

Редакция «ВТ» выражает благодарность общероссийскому изданию «Югспецтехника/Югоборудование» за предоставленные фотоматериалы



Пит-Стоп
АВТОСЕРВИС

**БЕЗ ПЕРЕРЫВОВ
И ВЫХОДНЫХ!**



ООО «ПИТ-СТОП»

г. Ростов-на-Дону, ул. Шостаковича, 22-а.
Тел./факс (863) 256-48-49.
E-mail: info@pitstp.ru, www.pitstp.ru

**МНОГОКАНАЛЬНЫЙ ТЕЛЕФОН:
256-48-49**

**КРУГЛОСУТОЧНЫЙ
РЕМОНТ**

**ЯПОНСКИХ, КОРЕЙСКИХ
И КИТАЙСКИХ АВТОМОБИЛЕЙ,
а также ремонт микроавтобусов, «газелей»,
малогобаритных грузовиков,
манипуляторов-эвакуаторов**

**ХОДОВАЯ ЧАСТЬ, ДВИГАТЕЛЬ,
АВТОМАТИЧЕСКИЕ И МЕХАНИЧЕСКИЕ КОРОБКИ
ПЕРЕДАЧ, РЕЙКИ И ГИДРОУСИЛИТЕЛИ,
КУЗОВНЫЕ МАЛЯРНЫЕ РАБОТЫ, ЭЛЕКТРИКА.**

ТОЛЬКО НА НАШЕМ СКЛАДЕ!
Фирменные запасные части и масла от производителей:
Toyota, Mitsubishi, Nissan, Honda, Mazda, Subaru, Suzuki по ценам не выше,
чем на авторынках Ростова-на-Дону!

Охраняемая стоянка
Работа с юр. лицами
1500 кв. м
сервисных площадей

СХЕМА ПРОЕЗДА



Ростовское море

Наши партнеры

Единый номер по всей России:
Т: 8-800-200-07-88
(звонок бесплатный)

www.s7tour.ru



РЕГИОНАЛЬНЫЙ ДИЛЕР ALPINE В РОСТОВЕ-НА-ДОНУ И РОСТОВСКОЙ ОБЛАСТИ

AS АВТОСТИЛЬ
аудио видео системы

тел.: (863) 220-43-28, факс: (863) 220-94-90
отдел оптовых продаж: (863) 220-94-50, www.avtostyle.ru

ЮГ
СПЕЦТЕХНИКА



общероссийский
журнал
о спецтехнике
250-60-45 (48)

Ростовское
представительство

ГЛО НАСС
НАВИГАТОР
спутниковая противоугонная
и мониторинговая система

НАХОДКА АВТОЗАПЧАСТИ
АВТОЛАМПЫ



www.AVTONAHODKA.COM

ул. Ленина, 90/1, тел. (863) 2-973-947
ул. Селиванова, 31, тел. (863) 2-544-795

АДМИРАЛ
страховая группа


Весь комплекс услуг
в сфере страхования

ФВЦ БИЗНЕС-АРТ
BUSINESS ART



www.bisart.ru

Центр юридических
и бухгалтерских
услуг «ИТЭР»



ул. Красноармейская, 94, оф. 45, тел. 282-20-22

europian®
www.leasing.ru

Тел./факс:
(863) 299-93-50
299-93-51
240-25-66

Россия, 344082, г. Ростов-на-Дону, ул. Б. Садовая, 5/12

У наших партнеров вы всегда сможете найти очередной номер нашего издания