

**ЧИТАЙТЕ  
В НОМЕРЕ:**



НОВОСТИ

НОВЫЕ ЦЕНЫ НА «ТОЙОТЫ» ..... 3

АВТОСТИЛЬ

НАВИГАЦИОННАЯ СИСТЕМА ALPINE PMD-B100P –  
ВАШ ГЛАВНЫЙ ОРИЕНТИР ..... 4

ПРЕЗЕНТАЦИЯ МОДЕЛИ

ТОЙОТА COROLLA – АВТОМОБИЛЬ ДЛЯ ВАС  
И ВАШЕЙ СЕМЬИ ..... 6

АВТОАКСЕССУАРЫ

СДЕЛАЙТЕ ВАШ АВТО СТИЛЬНЫМ ..... 10

ПРОСТО ОБ АВТОСЕРВИСЕ

ЗИМНИЕ ЗАБОТЫ АВТОМОБИЛИСТОВ ..... 12

НАША КОНСУЛЬТАЦИЯ

ПОГОВОРИМ О НЕДОСТАТКАХ СТРАХОВАНИЯ ..... 14

МОДЕЛЬНЫЙ РЯД

АВТОМОБИЛИ МАРКИ ТОЙОТА  
В АВТОЦЕНТРЕ ОФИЦИАЛЬНОГО ДИЛЕРА ..... 16

НАШИ ЛЮДИ

ВПЕРЕДИ – ВСЯ ЖИЗНЬ! ..... 20

АВТОФОРУМ

ТОЙОТА НА ПАРИЖСКОМ АВТОСАЛОНЕ ..... 22

АВТОФИНАНСЫ

КОГДА НЕ СПАСАЕТ СТРАХОВОЙ ПОЛИС... ..... 24

ГДЕ КУПИТЬ...

НАЙДЕТСЯ ВСЕ! ... И НЕ ТОЛЬКО ДЛЯ ТОЙОТЫ ..... 28

СПОРТ НЕ ДЛЯ ВСЕХ

НА ОЧЕНЬ ГРЯЗНОЙ ДОРОГЕ... ..... 29

ПРАКТИКУМ ВОЖДЕНИЯ

ЛЕГКО В УЧЕНИИ – ЛЕГКО НА ДОРОГЕ! ..... 32

КОММЕРЧЕСКИЙ ТРАНСПОРТ

ЛИЗИНГ – ЭТО НЕ АРЕНДА, НЕ КРЕДИТ, ЭТО – ЛУЧШЕ! ... 35



**№ 2 • 2008**

*Иллюстрированный журнал  
об автомобилях марки «Тойота» и не только*

**Адрес редакции и издателя:** 344012, Россия, г. Ростов-на-Дону, ул. Ивановского, 38/63, литер Б, 9-й этаж, тел. (863) 220-38-27, факс (863) 297-26-17, e-mail: vash-avto@aanet.ru. Тираж – 1500 экз. Номер заказа – 1197 от 1 декабря 2008 г. Отпечатано в типографии «Лаки пак».

**Главный редактор** – Дмитрий Нефедов. **Дизайн и верстка** – издательская группа «Профпресс». **Информационный отдел** – Олег Махота, Анастасия Корольченко, Ирина Волкова. **Редактирование и корректура** – Андрей Пантелеев, Павел Багров. **Отдел рекламы** – (863) 220-38-27.

Редакция выражает благодарность официальному дилеру Toyota в Ростове-на-Дону – **Тойота Центр Ростов-на-Дону** – за помощь, оказанную при подготовке номера. При написании некоторых текстов были использованы материалы портала [www.toyota.ru](http://www.toyota.ru)

Мнения авторов и редакции могут не совпадать.

Рукописи не рецензируются и не возвращаются.

За содержание материалов, помеченных знаком , редакция ответственности не несет.

**Внимание!**  
Уникальный шанс!



Уважаемые дамы и господа!

В новом 2009-м году любой из вас может стать обладателем автомобиля

**Lexus LS 460 L**

Для участия в розыгрыше автомобиля необходимо приобрести специальный брелок, и...

**Ваша мечта обязательно сбудется!**

**Подробности акции – в салоне официального дилера**

**Тойота Центр Ростов-на-Дону**

344013, г. Ростов-на-Дону,  
ул. Мечникова, 112/187,  
тел. (863) 242-90-00,  
факс (863) 242-90-06  
сайт: [www.toyotarostov.ru](http://www.toyotarostov.ru)



## Новая подушка безопасности

**Тойота разработала первую в мире подушку безопасности занавесочного типа для заднего стекла.**



Тойота объявляет о новой разработке в области систем пассивной безопасности. Эта подушка безопасности предназначена для защиты пассажиров на заднем сиденье от травм головы при ударе автомобиля сзади.

Инновационная подушка безопасности расположена под облицовкой потолка над задним стеклом и раскрывается подобно шторе. В сочетании с подголовниками она сводит к минимуму нагрузку на голову пассажиров при ударе автомобиля сзади, снижая таким образом вероятность повреждений. Ожидается, что использование таких подушек в ультракомпактной четырехместной модели **Toyota iQ** увеличит в два раза эффективность защиты задних пассажиров от травм головы.

В рамках программы рациональной мобильности компания Тойота планирует в будущем значительно повысить безопасность дорожного движения с помощью следующих мер:

- 1) создание более безопасных автомобилей и технологий;
- 2) участие в разработке дорожной инфраструктуры;
- 3) деятельность, направленная на обучение населения правилам дорожной безопасности.

## Альтернативные источники энергии

**В Москве состоялась третья Международная конференция «Альтернативные источники энергии для больших городов», организованная при поддержке Правительства Москвы и мэра столицы Ю. Лужкова.**

В работе конференции приняла участие компания Тойота. Специалисты этого известного автобренда продемонстрировали свои разработки в области создания экологичного транспорта, а также предоставили автомобили для показательного экотребования.

На выставке, организованной в рамках конференции, компания Тойота представила свои достижения в области технологий гибридного привода. С помощью интерактивных дисплеев, установленных на стенде, участники конференции смогли познакомиться с инновационными разработками по созданию экологичных автомобилей. Также на дисплеях были наглядно продемонстрированы преимущества гибридного двигателя автомобиля **Toyota Prius** – топливная экономичность, низкая токсичность отработанных газов и его основные потребительские качества (например, способность к быстрому разгону).

На открытой выставке экологичных автомобилей вниманию участников конференции были представлены следующие модели с системой гибридного привода: **Toyota Prius, Lexus RX400h, Lexus GS450h, Lexus LS600h L.**



# ТОУОТА обнародовала итоги 9 месяцев

По официальным данным Toyota через сеть своих официальных дилеров и уполномоченных партнеров в России реализовала в 2008 г. 145 387 автомобилей.

Лидерами продаж традиционно стали: Corolla (47 260 автомобилей), Camry (21 639 автомобилей) и RAV4 (18 096 автомобилей). Лучшую динамику продаж по сравнению с аналогичным периодом прошлого года показали следующие модели: Auris (73,61%), Corolla (57,16%), Land Cruiser Prado (55,1%). Отметим, что модель Corolla по-прежнему остается в пятерке самых покупаемых автомобилей в России. В целом итоги продаж за период с января по сентябрь 2007 и 2008 гг. выглядят следующим образом:

9 месяцев 2007 года		9 месяцев 2008 года	
Модель	Количество	Модель	Количество
Corolla	30 072	Corolla	47 260
Camry	20 144	Camry	21 639
Avensis	15 095	Avensis	16 282
RAV4	17 468	RAV4	18 096
Land Cruiser 100/200	6 048	Land Cruiser 100/200	8 009
Land Cruiser Prado	8 291	Land Cruiser Prado	12 859
Yaris	3 361	Yaris	4 224
Corolla Verso	785	Corolla Verso	738
Hiace	327	Hiace	841
Auris	8 893	Auris	15 439
<b>Всего</b>	<b>110 484</b>	<b>Всего</b>	<b>145 387</b>

## «Экологичный» автосервис

Новая лакокрасочная система на водной основе была разработана компанией Toyota совместно с концерном Dupont Performance Coatings (DPC).

Материалы на водной основе имеют целый ряд преимуществ: экологичность, экономичность (в среднем снижается на 10% в связи с лучшей укрывной способностью по сравнению с традиционными эмалями), пожаробезопасность. Краски на водной основе относятся к числу наиболее экологичных. Они безопасны для здоровья человека и окружающей среды. Водные краски не пахнут, не выделяют вредных веществ, содержат очень незначительный объем органических растворителей и, как следствие, — не воспламеняются и не взрываются.

Краска отличается высокой укрывистостью — отсутствует эффект чередования различных по яркости участков; она качественно покрывает поверхность в один слой, что позволяет экономить время обработки на 30%.

Миксерные тонеры Toyota-Dupont позволяют получить множество цветовых комбинаций, качественно восстановить эмали и эффектные покрытия: металлик, перламутр, а также покрытия, приготовленные с использованием пигментов Xirallic.

## Новые цены на «ТОЙОТЫ»

ООО «Тойота Мотор» сообщает о повышении цен на автомобили модельного ряда Toyota, начиная с 8 декабря 2008 года.

Рекомендованные розничные цены с 8 декабря 2008 года:

Модель	Эквивалент цены, долл. США	Цена, рубли
Yaris	18 500 – 21 500	от 511 700
Auris	20 900 – 25 500	от 578 100
Corolla	19 700 – 25 800	от 544 900
Corolla Verso	27 800 – 31 400	от 768 900
Avensis	25 500 – 34 000	от 705 300
Camry (пр-ва Японии)	30 400 – 41 900	от 840 900
RAV 4	34 700 – 42 400	от 959 800
Land Cruiser Prado	57 300 – 64 400	от 1 584 900
Land Cruiser 200	82 600 – 86 400	от 2 284 700
Hiace	38 800	от 1 073 200

Цена на автомобиль Toyota Camry российского производства останется без изменений, так как производственные расходы исчисляются в рублях: 790 000 – 1 090 000 руб.

Решение повысить цены было принято в связи с тем, что доллар США существенно укрепил свои позиции по отношению к рублю, а основные производственные расходы на автомобили, поставляемые на российский рынок, компания несет в долларах США.

Розничные цены в рублях на автомобили модельного ряда Toyota будут определяться на основе курса рубля, установленного Центральным Банком Российской Федерации на день покупки. Изменение цен коснется следующих моделей Toyota: Yaris, Auris, Corolla, Corolla Verso, Verso, Camry (производства Японии), RAV4, Land Cruiser Prado, Land Cruiser 200, Hiace.

**От редакции.** По мнению аналитиков автомобильного рынка, рост цен на автомобили в ближайшие 10 лет будет составлять 5-10% в год. Причина этого — рост цен на нефтепродукты и стальной прокат, а также таможенная политика нашей страны. При этом эта тенденция будет актуальна как для ввозимых авто, так и для производимых внутри России...

## ОФИСНАЯ ПОДПИСКА НА ДЕЛОВОЙ ЕЖЕНЕДЕЛЬНИК «ГОРОД N» 2009 ГОД

Доставка номера осуществляется:  
— в центральных районах Ростова — курьерами по понедельникам;  
— в остальных районах Ростова и области — почтальонами ФГУП «Почта России» по вторникам.  
Подписка оформляется в редакции.  
Цена подписки за 1 экземпляр:  
1 мес. — 118 руб. | 6 мес. — 708 руб. | 12 мес. — 1274 руб.  
При подписке нескольких экземпляров на 1 адрес предоставляется скидка.

Газета «Город N» — признанный лидер ростовского рынка деловых средств массовой информации, победитель всероссийского конкурса журналистов «Золотой гонг — 2005» в номинации «Деловое издание года (региональное)»; наиболее качественное деловое печатное СМИ Южного федерального округа, согласно опросу Ассоциации менеджеров России (АМР, www.amr.ru)

Наши постоянные рубрики: «Власть», «Финансы», «Новости компаний», «Рынки», «Деловая недвижимость», «Общество».

Ежемесячные рубрики: «Надры», «Бизнес-образование», «Технологии бизнеса», «Практика рекламы».

Ежеквартальные: «Мир строительства».

Раз в пол года: «Банки», «Лизинг», «Страхование», «Логистика», «Автоматизация».

Тематика публикаций: новости бизнес-структур, обзор потенциально выгодных коммерческих предложений, ежедневная оценка состояния рынка деловой недвижимости, а также полезная информация, относящаяся к сфере b2b (бизнес для бизнеса), на страницах газеты менеджеры ведущих предприятий области в деталях рассказывают о своем опыте наращивания прибыли, расширения доли на рынке и сокращения издержек.

ПОДПИСКА  
НА «ГОРОД N» —  
ПУТЬ К ПРИНЯТИЮ  
ВЕРНЫХ РЕШЕНИЙ  
В СФЕРЕ УПРАВЛЕНИЯ,  
А ЗНАЧИТ, И К УСПЕХУ  
ВСЕГО ДЕЛА!



Газета  
бизнес-класса

Дополнительная информация по телефону: 2-910-610, отдел распространения. E-mail: pod@gorodn.ru.



ALPINE

С давних времен люди задавались вопросом, как проложить правильный курс, маршрут движения? Эти знания передавались как тайное искусство и требовали солидных исследовательских способностей. Теперь все стало куда проще – стоит только установить на свой автомобиль навигационную систему **PMD-B100P** от известного производителя – **Alpine!** Отныне проблем с ориентированием в пространстве у вас больше не возникнет.

## Навигационная система **Alpine PMD-B100P** – ваш главный ориентир



Эта навигационная система состоит из портативного навигатора «Blackbird» и док-станции для подключения навигации к станциям Mobile Media и мониторам **Alpine**. Такая концепция позволяет использовать навигационную систему в двух рабочих режимах:

■ **Основной режим** – фиксированный (когда навигация установлена в док-станцию). При этом вся навигационная информация отображается на экране мультимедиа-станции, а управление осуществляется непосредственно с сенсорного экрана. Голосовые подсказки воспроизводятся через фронтальные динамики аудиосистемы. Подключение док-станции возможно к любой мультимедиа-станции **Alpine** и к мониторам **Alpine**, оснащенных 13-пиновым RGB-разъемом.

■ **Второй режим** – портативный – навигационная система в этом случае используется без документации. Это позволяет вам взять навигационную систему с собой в отпуск или в командировку, а также перенести ее в другой автомобиль. В комплект системы также входит держатель с креплением на лобовое стекло, который оснащен встроенным активным динамиком, громко и четко воспроизводящим голосовые навигационные подсказки.

Навигационная система **PMD-B100P** поставляется с программой Навител Навигатор 3.2, специально адаптированной для полной интеграции с мультимедиа-станциями **Alpine**. В состав Навител Навигатор входят подробные карты 248 крупных городов и населенных пунктов России с адресным планом и полным покрытием дорожной сети, а также обзорная карта всей России, на которую нанесены все населенные пункты.

**PMD-B100P** является новейшей разработкой в сфере навигационных систем от **Alpine**. Установив ее на свой автомобиль, вы можете всегда быть уверены в том, что окажетесь в нужное время в нужном месте.

### Перечислим функциональные возможности Навител Навигатор 3.2:

- Голосовое ведение по автоматически проложенному маршруту.
- Автомасштабирование при проезде через развязки.
- Поддерживаются режимы отображения карты как 2D, так и псевдо-3D.
- Информирование о скорости и направлении движения.
- Координаты (широта и долгота, высота над уровнем моря).
- Автоматический выбор часового пояса.
- Длина пройденного пути, время движения и скорость.
- Запись треков и путевых точек.
- Экспорт/импорт треков.
- Экспорт/импорт маршрутов.
- Экспорт треков в маршруты.
- Направление движения к заданной точке с предсказанием времени прибытия.
- Информация о спутниках.
- Возможность управления программой как с помощью сенсорного экрана, так и с пульта.
- Возможность выбора голоса из 3-х голосовых пакетов и подключения собственного голосового пакета.
- Русскоязычный интерфейс.
- Возможность выбора skin-файлов.

Если включение **PMD-B100P** производится без установленной SD-карты Навител Навигатор, навигационная система автоматически запускается в режиме «карты Европы». Картографическое покрытие включает в себя 22 страны Европы: Австрия, Андорра, Бельгия, Швейцария, Германия, Дания, Испания, Франция, Финляндия, Великобритания, Греция, Италия, Ирландия, Лихтенштейн, Люксембург, Монако, Норвегия, Нидерланды, Португалия, Сан-Марино, Швеция, Ватикан.



## Воплощая решения Mobile Media в жизнь



### СОВЕРШЕНСТВУЙТЕСЬ

Если Вас не устраивает качество вашей штатной аудио- или видеосистемы, наша компания может предложить установочный комплект (рамки, переходники, интерфейсы) для установки более качественных и усовершенствованных аппаратов, с функциями GPS/DVD/MP3/Bluetooth. При этом существуют готовые решения для сохранения функции Multi-руль.



### ВСЕ В ОДНОМ

Мы предлагаем все варианты развлечений – пассажиры будут довольны в течение всей поездки. По Вашему желанию в одном устройстве могут быть объединены: GPS-навигация, DVD, TV, CD, MP3, Bluetooth, а также работать с другими источниками – даже с видеофильмами с плеера iPod. А наш модельный ряд мониторов для установки на потолке и в подголовниках гарантирует, что Ваши пассажиры останутся довольны.



### НАДЕЖНЫЙ ПРОВОДНИК

Приобретите портативный навигатор и установите его прямо на передней панели или подключите к штатному монитору. У нас есть все необходимое, что бы Вы добрались до места назначения комфортно, безопасно и стильно.



### ПОРАЗИТЕ СВОИХ ПассажиРОВ

Не дайте детям соскучиться – к Вашим услугам полный модельный ряд мониторов, которые можно подключить практически к любому источнику сигнала.

### БЕЗОПАСНОЕ И УВЕРЕННОЕ ВОЖДЕНИЕ

Наша компания предлагает широкий модельный ряд продуктов, обеспечивающих комфорт и безопасность вождения. Система с камерой заднего вида всегда поможет припарковаться в сложных условиях.

РЕГИОНАЛЬНЫЙ ДИЛЕР ALPINE В РОСТОВЕ-НА-ДОНУ И РОСТОВСКОЙ ОБЛАСТИ

**AS АВТОСТИЛЬ**  
аудио видео системы

тел.: (863) 220-43-28, факс: (863) 220-94-90  
отдел оптовых продаж: (863) 220-94-50, [www.avtostyle.ru](http://www.avtostyle.ru)

# Toyota Corolla – автомобиль для вас и вашей семьи

Рождение всемирно известной модели Corolla произошло благодаря новаторскому мышлению, технологиям и умению принимать грамотные управленческие решения, которые выработывались в корпорации Toyota. Все это – эволюционирующие элементы «ДНК Corolla», которая передавалась из поколения в поколение в компании Toyota.



«Эра семейного автомобиля» началась в 1966 г., и в ноябре того же года первая Corolla, предназначенная для широкого круга японских потребителей, с большим успехом вышла на рынок. С тех пор в течение 40 лет Corolla претерпевала изменения, стремясь опередить время.

Сегодня, когда совокупный объем производства достиг 30 миллионов автомобилей, а продажи осуществляются более чем в 140 странах, Toyota Corolla завоевала титул «Автомобиля XXI века, устанавливающего мировые стандарты».

Первый автомобиль Toyota Corolla имел задний привод и продольное расположение двигателя. Такая компоновка сохранялась до 1984 года, когда была выпущена первая Corolla с передним приводом. С 1966 по 1997 гг. Corolla выпускалась в пяти кузовных решениях – седан, трехдверный хэтчбек, пятидверный хэтчбек, лифтбэк и универсал. Выпущенное в 1984 году пятое поколение Corolla сохранило задний привод для трехдвер-

ного хэтчбека и универсала, остальные же модификации обрели передние ведущие колеса.

Шестое поколение Toyota Corolla было уже полностью переднеприводным и дебютировало в 1987 году. С 1987 по 1992 гг. Corolla выпускалась с четырьмя вариантами бензиновых двигателей – инжекторными и карбюраторными 1.3 и 1.6. В конце восьмидесятых годов первая партия новых карбюраторных седа-

нов была продана в Россию. Отличное качество сборки и высокая устойчивость кузова к коррозии на долгие годы сделали эту модель популярной на вторичном рынке нашей страны.

Седьмое поколение Corolla выпускалось в промежутке между 1992 и 1997 годом. Автомобиль стал на несколько сантиметров длиннее своего предшественника, и на заднем сидении лифтбека пассажиров стало просторнее.







Дебют Corolla восьмого поколения состоялся в мае 1997 года. Новое поколение, с индексом 110, выпускалось в нескольких вариантах кузова – 3-х и 5-дверный хэтчбек, седан, универсал, и «заряженная» версия хэтчбека – Corolla G8. Это поколение Corolla настолько пришлось по вкусу покупателям, что в 1997 году заслужило звание «Автомобиль года» в Европе.

Новое поколение получило в наследство от предшественницы силовой каркас кузова, который обзавелся принципиально новыми кузовными панелями. Благодаря новым овальным, чуть выпуклым фарам и трапециевидной решетке радиатора «в сеточку», 110-я Corolla впервые перестала быть безликой и стала выгодно выделяться на фоне автомобилей-одноклассников.

Европейская версия комплектовалась бензиновыми карбюраторными инжекторными моторами 1.4, мощностью 86 и 88 л. с., инжекторным 1.6 мощностью 110 л. с., а также дизелем, объемом 2.0 л. и мощностью 72 л. с. Полноприводная версия для азиат-

ского рынка комплектовалась инжекторным мотором 1.8, мощностью 110 л. с.

Corolla в кузове лифтбек в этом поколении впервые стала производиться на британском заводе Toyota TMMUK.

Главной премьерой 2001 года стало новое, девятое поколение Toyota Corolla, продажи которого в Японии начались в том же 2001 году, а в Европе – лишь в 2002 г. Дизайн новой Corolla стал практически революционным – высокий покатый капот, большой наклон передних стоек, большие треугольные блок-фары, заходящие на капот, идеально круглые колесные арки. Характерной чертой всех модификаций Corolla стала элегантная выштамповка на капоте, акцентирующая внимание на укрупненной эмблеме на решетке радиатора.

Колесную базу всех моделей увеличили на 135 мм (до 2600 мм). Если раньше 3- и 5-дверные хэтчбеки имели разную длину, то с 2001 года для всех модификаций она стала одинаковой – 4180 мм. Вместимость всех моделей заметно возросла как за счет роста габаритной

ширины на 20 мм (до 1710 мм), так и благодаря увеличению высоты кузова с 1390 до 1475 мм (у хэтчбеков). Кузова седан и универсал стали немного длиннее, а их габаритная высота увеличилась до 1470 и 1500 мм соответственно.

На европейский и российский рынок автомобили Corolla девятого поколения поставлялись с бензиновыми инжекторными 16-клапанными моторами 1.4 и 1.6 л., мощностью 97 и 110 л. с., с механизмами изменяемых фаз газораспределения (VVT-i). «Спортивная» версия **T-Sport** комплектовалась мотором 1.8 л., мощностью 180 л. с.

## Новая Toyota Corolla, X поколение

Премьера нового, десятого поколения Toyota Corolla прошла в Хельсинки в декабре 2006 года. Corolla 2007 «осиротела» – кузов хэтчбек получил название Auris, и стал отдельной моделью в линейке Toyota. Corolla же осталась только с кузовом седан. Новый автомобиль для европей-

ского, а следовательно и для российского, рынка, получил два мотора объемом 1.4 и 1.6 л, мощностью 97 и 124 л. с. соответственно, и две коробки передач – 5-ступенчатую механику, и 5-ступенчатую же механику, но с роботизированным сцеплением. И если мотор 1.4 был унаследован от предыдущей модели практически без изменений, то силовая установка объемом 1.6 л, оснащенная системой изменения фаз механизма газораспределения **Dual VVT-i**, была разработана практически с чистого листа. Продажи десятого поколения Corolla в России стартовали в феврале 2007 года.

Отличительными чертами новой Toyota Corolla являются максимум внутреннего пространства и комфортные условия как для водителя, так и для пассажиров.

Новая модель длиннее предыдущей на 130 мм, расстояние между передними и задними сидениями увеличилось до 900 мм, в то время как колесная база осталась прежней – 2600 мм. Инженеры не оставили без внимания и багажное отделение новой Corolla, ширина



## размерные характеристики



и глубина которого были увеличены, а нагрузка багажа стала намного удобнее.

Особое внимание уделено дизайну просторного салона Corolla, в котором так приятно путешествовать. Передние сиденья позволяют ощутить высочайший уровень комфорта. В то время как ровный пол задней части салона обеспечивает простор для ног пассажиров, выделяя Corolla из автомобилей своего класса.

Совершенная шумоизоляция делает Corolla обладателем самого бесшумного салона среди автомобилей своего класса, а кондиционер позволяет установить в салоне оптимальную температуру. В просторном, эргономичном и универсальном салоне Corolla любая обычная поездка становится приятным путешествием. Наклон и вылет рулевой колонки удобно регулируются. На всех моделях Corolla заднее сиденье складывается отдельно в соотношении 3:2, что позволяет изменять объем грузового пространства и число посадочных мест в салоне.

Новой разработкой является компактная и особо жесткая передняя L-образная подвеска типа МакФерсон, которая уменьшает шум и вибрацию, в то же время обеспечивая превосходную стабилизацию устойчивости и великолепную реакцию автомобиля на повороты рулевого колеса. Сзади также установлена новая торсионная подвеска, которая

стабилизирует заднюю часть автомобиля во время поворотов и гарантирует более мягкое прохождение неровностей дороги.

Новая Toyota Corolla может развивать скорость до 195 км/ч и разогнаться до 100 км/ч всего за 10,4 секунды.

Водители, которые предпочитают более спокойный стиль вождения, могут выбрать последнюю разработку роботизированной коробки передач MultiMode с лопаточным переключателем, которая может работать как в ручном, так и в автоматическом режиме, и обеспечивает экономию топлива. Все автомобили с ручной КПП снабжены индикатором переключения передач (**Gear Shift Indicator**), который показывает наиболее оптимальные моменты для смены передачи, что может снизить потребление топлива на 5%.

Конструкторы Toyota создали по-настоящему семейный автомобиль. Поэтому обеспечение максимальной безопасности стало для Corolla задачей первостепенной важности. Широкий спектр средств активной и пассивной безопасности разработан специально, чтобы предотвратить аварию и защитить водителя и пассажиров, если столкновение все же произошло.

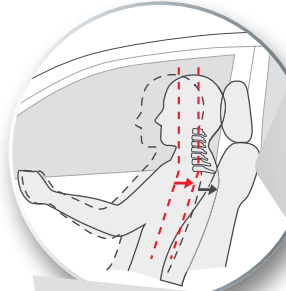
Автомобиль также обладает совершенно новой тормозной системой, которая обеспечивает безопасность при любых условиях движения. Детали

## безопасность пассажиров

**Складывающаяся рулевая колонка.**  
При фронтальном столкновении рулевое колесо отодвигается от водителя, что предотвращает получение серьезных травм.



**Технология уменьшения травмы головы и шеи.**  
Технология WIL, применяемая в конструкции передних сидений, служит для защиты от травм шеи при резком движении головы назад при несильном ударе автомобиля сзади.



**Подушка безопасности для защиты коленей водителя.**  
В дополнение к передним и боковым подушкам безопасности, а также шторкам безопасности в Corolla имеется дополнительная подушка безопасности, раскрывающаяся на уровне коленей водителя, прямо под панелью приборов.



тормозной системы были оптимизированы с целью уменьшения веса и увеличения эффективности. Система тормозного контроля обеспечивается благодаря стандартной антиблокировочной системе тормозов (ABS), системе электронного распределения усилия (EBD) и системе экстренного торможения.

Автомобиль оборудован 9 подушками безопасности, включая специальную подушку безопасности для коленей водителя, фронтальные подушки для водителя и переднего пассажира, а также боковые подушки на передних сиденьях и подушки безопасности занавесочного типа, защищающие зону передних и задних сидений.

Система вентиляции и кондиционирования воздуха была модернизирована и теперь

Новая Toyota Corolla – это высокое качество, комфорт и надежность без компромисса!





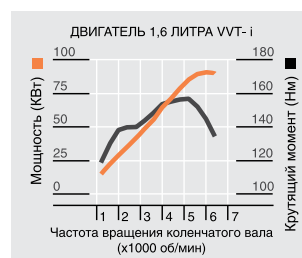
технические характеристики

ДВИГАТЕЛЬ	1,4 л		1,6 л	
	Электронная система изменения фаз газораспределения VVT-i		Электронная система изменения фаз газораспределения Dual VVT-i	
Обозначение двигателя	4ZZ-FE		1ZR-FE	
Число цилиндров	4, рядный		4, рядный	
Клапанный механизм	16 клапанов, два верхних распределительных вала (DOHC), электронная система изменения фаз газораспределения VVT-i		16 клапанов, два верхних распределительных вала (DOHC), электронная система изменения фаз газораспределения Dual VVT-i	
Система впрыска	Электронная система впрыска топлива EFI		Электронная система впрыска топлива EFI	
Рабочий объем, см <sup>3</sup>	1398		1598	
Диаметр цилиндра x ход поршня, мм	79,0 x 71,3		80,5 x 78,5	
Степень сжатия	10,5 : 1		10,2 : 1	
Максимальная мощность, кВт/об/мин	71 (97 л. с. по стандарту DIN)/6000		91 (124 л. с. по стандарту DIN)/6000	
Макс. крутящий момент, кВт/об/мин	130/4400		157/5200	
ЭКСПЛУАТАЦИОННЫЕ ХАРАКТЕРИСТИКИ				
	1,4 л VVT-i		1,6 л Dual VVT-i	
	5-ступенчатая МКП		5-ступенчатая МКП	
			5-ступенчатая КПП MultiMode	
Максимальная скорость, км/ч	170		195	
Разгон 0–100 км/ч, с	13,0		10,4	
Кoeffициент лобового сопротивления	0,28		0,28	
ПОДВЕСКА				
Передняя	На стойках МакФерсон			
Задняя	Торсионная			
ТОРМОЗА				
Диаметр передних дисков, дюйм	15		15	
Диаметр задних дисков, дюйм	15		15	
РАЗМЕРЫ И МАССА				
	1,4 л		1,6 л	
	Электронная система изменения фаз газораспределения VVT-i		Электронная система изменения фаз газораспределения Dual VVT-i	
Длина x ширина x высота, мм	4540 x 1760 x 1470			
Колесная база, мм			2600	
Колея передних, задних колес, мм	1525		1520	
Емкость багажного отделения, л			450	
Минимальный радиус поворота, м			5,2	
Максимальная снаряженная масса, кг	1270		1300	
Полная разрешенная масса, кг	1785		1785	
КОЛЕСА И ШИНЫ				
	1,4 л VVT-i		1,6 л Dual VVT-i	
	5-ступенчатая МКП		5-ступенчатая МКП	
			5-ступенчатая КПП MultiMode	
Размер шин	195/65R15		205/55R16	
Размер и тип колесных дисков	15-дюймовые, стальные		16-дюймовые, стальные	
Полноразмерное запасное колесо	■		■	

заглянем под капот

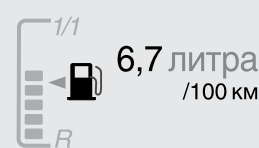
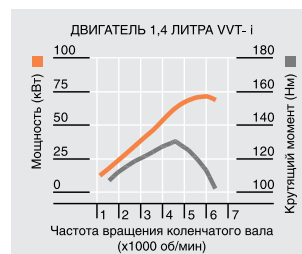


Скоростные характеристики двигателя 1,6 л. Dual VVT-i



Абсолютно новый бензиновый двигатель объемом 1,6 литра с двойной системой газораспределения Dual VVT-i возглавляет линию бензиновых двигателей компании Toyota. Данная система синхронизирует работу клапанов впрыска и выброса, гарантируя максимальную эффективность работы двигателя во всех режимах. Система Dual VVT-i позволяет значительно увеличить крутящий момент на низких и средних оборотах и увеличить мощность двигателя на высоких скоростях, одновременно улучшает показатели расхода топлива и сокращает уровень выбрасываемых в атмосферу вредных газов.

Скоростные характеристики двигателя 1,4 л. VVT-i



даже на небольшой скорости не ощущается недостаток в охлаждении.

Автомобили Corolla создаются на современном заводе Toyota в Японии. Передовые автоматизированные производственные процессы и жесткий контроль качества гарантируют соответствие продукции высочайшим стандартам.

Взяв за основу высокий уровень качества предыдущих поколений и дополнив его повышенным уровнем комфорта, динамики, передовым дизайном, новая Corolla стала действительно современным автомобилем, управлять которым – истинное удовольствие.





При выборе автомобиля любой более-менее опытный автолюбитель принимает во внимание, главным образом, ходовые качества своего будущего «средства передвижения», но внешний вид авто зачастую играет не менее важную роль. О том, как сделать вашу «тойоту» привлекательнее, читайте в нашей рубрике «Автоаксессуары»...

# Сделайте ваш авто стильным

При покупке комплектов дисков и резины действует система скидок

Легкосплавные колесные диски на весь модельный ряд TOYOTA



Оригинальные аксессуары TOYOTA F1





Колесные  
диски  
в ассортименте



Аксессуары  
решетки  
на любые типы  
внедорожников

Защита переднего бампера  
Schiesler на RAV4

Защита переднего бампера  
Schiesler на LandCruiser 200



Мультимедиа  
и автосвет  
премиум-класса  
IPF





Важность подготовки автомобиля к эксплуатации в зимних условиях не вызывает никаких сомнений. Это является одной из составляющих безопасного движения. Заняться этим вопросом желательно заранее, так как в разгар сезона самый ходовой товар, как правило, либо дорожает, либо его попросту раскупают...

# Зимние заботы автомобилистов

## Двигатель

Первым делом необходимо привести в порядок двигатель... Отрегулировать клапана и натяжение цепи ГРМ можно и самостоятельно, но, если нет навыков или времени, лучше обратиться в автосервис. Нелишней будет регулировка карбюратора и системы зажигания, а также общая диагностика электри-

ки. Чтобы в холода двигатель заводился без промедления, нужен хорошо заряженный аккумулятор. Прежде всего, следует проверить уровень электролита в аккумуляторе: если его мало – надо добавить в батарею дистиллированной воды (хотя этот момент не относится к необслуживаемым аккумуляторным батареям, а именно такими батареями оборудованы современные

автомобили. Если и после долива воды плотность электролита в ячейках сильно отличается, то аккумулятор лучше заменить.

Кроме того, до морозов нужно проверить резиновые шланги и ремень генератора. Если где-то обнаруживаются трещинки, то лучше их заменить, так как от резких перепадов температуры шланги могут дать течь, а ремень про-

сто порваться. Делать это стоит опять-таки в сертифицированном сервисном центре, где все заменят и подтянут «по науке».

Масло в двигателе положено менять согласно техническим требованиям каждого конкретного автомобиля. Но большинство из нас производят замену дважды в год – весной и осенью. Для любого автомобиля предпочтительнее полусинтетическое или синтетическое масло, кроме того, зимой такое масло обеспечивает более стабильный запуск двигателя.

## Шины

Систематические опросы водителей о том, на что более всего влияет состояние шин дают сходные результаты: от состояния шин зависит безопасность движения. Всегда и всем желательны максимально короткий тормозной путь, максимальная защита от аквапланирования, а в зимний период времени – максимальное сцепление с дорожным покрытием.

Уже давно шины выполняют не только вспомогательные функции, но и являются интегрированными конструктивными элементами. Это значит, что неподходящие шины могут оказывать негативное воздействие на хорошие ходовые характеристики автомобиля. Надо отметить, что материал шины является ключевым фактором, определяющим ее свойства. Каким бы удачным не был рисунок протектора – низкокачественный материал, а также невысокое качество сборки, могут испортить все. Почему так?

Есть два вида каучуков, используемых в производстве шин: искусственный и натуральный. Первый хорошо переносит высокие температуры вплоть до +90 °С, но абсолютно неприменим при температурах ниже -10 °С. А вот с натуральным все наоборот: он способен работать при -60 °С, но не выдерживает жары. Чтобы добиться компромисса, их, как правило, смешивают. В зависимости от пропорций получается различный температур-



ный диапазон эксплуатации. Всесезонные шины сочетают хорошие свойства сцепления на мокрой или заснеженной дороге с достаточной управляемостью, комфортом при движении и износоустойчивостью протектора. Но не стоит обольщаться, если вы встретите недорогую покрышку с подобной маркировкой, так как эти шины изготовлены по стандартам стран, в которых климатические условия далеки от российских. **Лучше брать шины проверенных фирм (например, Nokian, Michelin, Bridgestone, Continental).** Шины **Nokian** лидируют, но имеют высокую стоимость. **Michelin** не многим уступает, немного дешевле и имеет более стабильные эксплуатационные свойства. С японскими шинами, к сожалению, не все так просто и однозначно. Нежелательно покупать шины, изготовленные для внутреннего рынка Японии – их ресурс сравнительно мал, возможно, хватит на один-два наших сезона.

### Стеклоомывающие жидкости

С каждым годом насыщенность улиц и дорог автотранспортом только возрастает. Это становится проблемой не только больших, но и малых городов. В связи с этим обостряется и проблема обеспечения безопасности движения. Чистое стекло автомобиля – свой вклад в безопасность на дорогах. Низкотемпературные стеклоомывающие жидкости для автотранспорта предназначены для очистки стекол от загрязнений (снега, льда) при отрицательных температурах. Производят их на основе метилового, этилового или изопропилового спиртов.

**Использование метанола в качестве стеклоомывающей жидкости может серьезно подорвать здоровье,** так как метиловый спирт ядовит. Стекая в воздухозаборники системы вентиляции и попадая на теплообменник отопителя, жидкость нагрева-

ется, и пары попадают в салон. Такая «ингаляция» опасна для водителя и пассажиров. Отравление при вдыхании паров метанола сопровождается головокружением, тошнотой, ощущением «серого тумана» перед глазами, резким снижением остроты зрения.

Более предпочтительными являются стеклоомывающие жидкости на основе технического этилового и изопропилового спирта. **Стеклоомывающие жидкости на основе этилового спирта** с точки зрения безопасности для здоровья – самые оптимальные. Но, к сожалению, существуют большие проблемы с этиловым спиртом в связи с ужесточением контроля за оборотом спиртосодержащих продуктов. Поэтому выпускается таких жидкостей мало и по очень высокой цене. Основная же масса стеклоомывающих жидкостей в настоящее время производится на основе изопропилового спирта. Но не всем производителям удается создать качественный продукт. Эти жидкости, в частности, вызывают серьезные претензии у автомобилистов из-за неприятного запаха.

### Зимние дворники

От обычных дворников «зимние» отличаются тем, что металлический каркас щетки защищен от попадания на него снега и грязи пластиковым или резиновым чехлом. Щетки выполнены из резины на основе натурального каучука и имеют повышенную эластичность на морозе, что повышает качество очистки. Благодаря изоляции они сохраняют гибкость и прекрасно чистят в морозную и снежную погоду. А вот менять обычные щетки на такие же, но новые из соображений экономии не следует. Пусть они и стоят в полтора раза дешевле, но это минутная выгода. Проходят они максимум один сезон, а «зимние» при правильной эксплуатации – минимум три.

Окончание на след. странице

#### КОМПЕТЕНТНОЕ МНЕНИЕ



**С просьбой дать экспресс-консультацию по поводу подготовки автомобиля марки «Тойота» к ростовской зиме мы обратились к старшему консультанту отдела сервиса Тойота Центра Ростов-на-Дону Виктору БЛОЦКОМУ:**

*- Как правило, нашим клиентам мы советуем своевременно «переобуться», нужно также обратить внимание на состояние аккумуляторной батареи, свечей зажигания,*

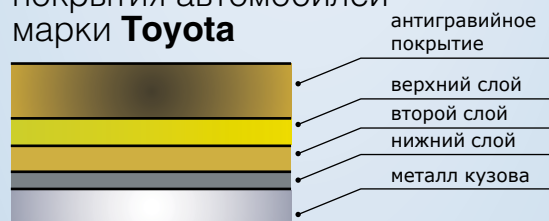
*проверить герметичность системы охлаждения двигателя (обязательно проконтролировать состояние и уровень охлаждающей жидкости).*

*Не полнитесь – смажьте петли капота, замки дверей и багажника специальным незамерзающим раствором. Полезно также будет убедиться в исправности осветительных приборов, стеклоочистителей и стеклоомывателя. Постарайтесь не допустить утечку масла из системы, проверьте состояние прокладок и сальников. Из нюансов, менее важных для ходовых качеств машины, но весьма влияющих на состояние салона, мы рекомендуем заменить напольные коврики: постелите резиновые – поверьте, это сэкономит вам нервную систему в период осенне-зимней распутицы.*

*Наши автолюбители часто задают один и тот же вопрос: как уберечь свой автомобиль от ускоренной коррозии в зимнее время по причине влияния реагентов (которыми обильно покрывают проезжую часть городские коммунальные службы), а также талого снега. Спешу успокоить владельцев «тойот»: коррозионная стойкость автомобилей этой марки значительно увеличена за счет использования противокоррозийной листовой стали, а также специальной противокоррозийной обработки, которая включает применение воска, герметика и специальной краски для обработки опасных в этом отношении элементов (капот, днище, двери и панели). Иными словами, антикоррозийная обработка вашей «тойоте» НЕ ТРЕБУЕТСЯ. Производитель уже позаботился об экономии ваших средств и сведению сезонного обслуживания к минимуму. Более того, чем новее модель вашего авто этой марки, тем больше в ней содержится деталей, вообще не нуждающихся ни в каком обслуживании! Это особенность всех «тойот». Кроме того, перед выходом с конвейера днище автомобиля покрывается поливинилхлоридной антигравийной грунтовкой. Таким же образом обрабатывается часть поверхности панелей.*

*Ну, а если вы все же решили провести необходимые мероприятия по техническому обслуживанию вашей «тойоты», то лучше, если это сделают наши специалисты, – все они не только высококвалифицированные автотехники, но еще и максимально «натренированы» на обслуживание именно «тойот» (что, впрочем, очевидно). Они знают о вашем автомобиле все, что позволит вам быть полностью спокойным за его состояние. Конечно же, мы даем гарантию на произведенные сервисные работы и стараемся максимально сэкономить ваше время. Кстати, именно поэтому недавно у нас стартовала программа ускоренного сервисного обслуживания вашего авто в то время, когда оно вам не требуется для служебных поездок, а именно... ночью. Наша услуга – «Тойота за одну ночь» – позволит вам не отвлекаться от ритма жизни: оставляя машину на сервисное обслуживание вечером, утром вы получаете ее в исправном, отлаженном состоянии, и... в добрый путь!*

### Структура кузовного покрытия автомобилей марки Toyota



Окончание.  
Начало на пред. странице

Самый простой вариант обновить «летние» дворники – замена только рабочей кромки ленты стеклоочистителей (в обиходе именуемой резинкой). Качество изображения на лобовом стекле при этом заметно улучшится. Кстати, не забывайте, что для многих современных автомобилей необходимы специально искривленные щетки, и никакие «резинки» или отечественные дворники их не заменят. «Зимние» дворники **выпускают в основном известные производители – Champion, Valeo, Trico**. Если название брэнда вам ничего не говорит, а цена больно уж привлекательная, – внимательно рассмотрите щетки. На добротных дворниках кромка резиновой ленты идеально ровная, с плоским краем, а сама лента – одной фактуры и цвета.

### Анти-коррозийная обработка

**Антикоррозийная обработка кузова** – очень важный этап в обслуживании вашего автомобиля. Делать или не делать «антикор» – естественно решать вам. Однако можно с уверенностью сказать, что количество скептиков за последнее время резко уменьшилось. Причина одна – кузова гниют. Причем оцинкованные и алюминиевые корродируют не хуже стальных. И этот факт является немалой проблемой для автовладельцев. Наиболее слабыми местами, в которых ржавчина появляется в первую очередь, считаются нижняя кромка дверей, точки крепления бамперов к крыльям, арки колес, панель крепления механизма дворников, пол в местах скопления влаги (как правило, в ногах у водителя), места повреждений кузова (в том числе на днище), область вокруг заливной горловины. И если вы собираетесь эксплуатировать машину в российских условиях достаточно долго, то следует начинать борьбу с ржавчиной непосредственно с момента приобретения автомобиля. И хотя гарантированной защиты от коррозии не существует, ее развитие можно замедлить.

Во-первых, следует избегать повреждений кузова не только в смысле аварий, но и в плане повреждений днища автомобиля. Любое соприкосновение днища с дорогой, ухабами, плотным снегом или льдом нарушает заводское антикоррозийное покрытие и создает очаг коррозии. Это относится и к неумелому применению всевозможных домкратов и других подъемных средств.

Во-вторых, следует подумывать и об антикоррозийной обработке. Исходя из опыта, можно сказать, что такие средства как **Testyl, мовиль, пушечное сало**, а также различные мастики не всегда могут оказать эффективную помощь. Они создают защиту пленочного типа, но если уж очаг коррозии возник, то его можно покрывать подобными мастиками хоть десять раз – коррозию это остановить не сможет. Здесь, **более действенным является применение состава, известного под названием Rust Stop**. Принцип его действия состоит в пропитке ржавчины, в ходе которой она приобретает защитные свойства. Также **хорошими параметрами обладают антикоррозийные материалы шведской фирмы Noxudol**. В их состав входят водопоглощающие компоненты, ингибиторы коррозии.

Еще одним качественным материалом являются жидкие подкрылки. Это полимер на основе каучуковых смол. Он наносится покрытием 2-3 мм на колесные арки специальным оборудованием. При застывании получается полимерное покрытие, защищающее колесную арку от гравия, шума, коррозии. Надо отметить, что **жидкие подкрылки надежнее, дешевле и функциональнее пластиковых**. Они являются отличной шумозащитой, позволяют ставить колеса предельно большого размера, они эстетичнее и предотвращают порчу кузова саморезами, что происходит при установке пластика.

В этом обзоре мы постарались затронуть ряд моментов, связанных с подготовкой автомобиля к зиме, а в следующем номере мы поговорим о том, как подготовить автомобиль к переходу в весенний режим.

Олег МАХОТА

## Поговорим о недостатках страхования

Комментарий юриста-практика

Все автолюбители желают видеть свой авто «новым», будто бы только с витрины, без царапин, вмятин, сколов и т. д. Однако реальность – это множество аварий из-за состояния дорожного покрытия, погоды и нелепых ситуаций, приводящих в той или иной мере к порче автомобиля. В России существует два вида автострахования: ОСАГО и КАСКО.

Страховку типа ОСАГО нам государство сделало обязательной в силу принятия специального закона (Федеральный Закон «Об обязательном страховании гражданской ответственности владельцев транспортных средств» от 25 апреля 2002 г. 40-ФЗ). Этот вид страхования, несомненно, нужен, но в том виде, в каком он применяется сейчас, он явно не обеспечивает того, что должен. Проблему решает только полис «расширения ОСАГО». Однако **эти две страховки решают проблемы с чужими автомобилями в случае вашей**





**ВИНОВНОСТИ.** Если же вы попали в ДТП и не виновны, значит, вы будете **самостоятельно** бороться за возмещение ущерба со страховой компанией виновника, а если ущерб значительный и у виновного нет «расширения ОСАГО», то и с самим виновником.

В этом случае на первый план выходит КАСКО. Но... не всегда. Давайте рассмотрим все «за» и «против».

До сих пор термин «полное КАСКО» мало понятен многим автолюбителям. На самом деле, все достаточно просто. **В страховой терминологии «casco» – это корпус страхуемого объекта, то есть автомобиля.**

Все преимущество страхования КАСКО заключается в том, что, покупая страховой полис, вы автоматически перекладываете на страховщика значительную часть проблем, с которыми неизбежно столкнетесь. Но не стоит относиться к покупке страхового полиса легкомысленно, как к простой формальности. Под-

писав договор, предварительного его не читая, автовладелец рискует тем, что в будущем ему предстоит сделать целый ряд неприятных открытий и неожиданностей. Многие страховые компании не подписывают договора, а выдают полисы страхования с указанием вида КАСКО «Полное КАСКО» или «Частичное КАСКО» и отметкой о получении Правил страхования.

О содержании Правил страхования часто страховые компании просто умалчивают, а иногда и вовсе не выдают. Правила страхования, по сути, представляют собой порядок страхования и процедуру выплаты страховой суммы и при несоблюдении некоторых условий этих Правил суды часто отказывают в выплате страховой суммы. Поэтому автолюбителям следует все-таки более серьезно относиться к страхованию по КАСКО и не считать, что КАСКО – это всегда выплата страховой суммы при любом страховом случае. Надо более

тщательно изучить Правила страхования своей страховой компании, чтобы в дальнейшем совершенно справедливо не получить отказ в выплате.

*В Правилах страхования, на основании которых выдается полис, четко прописаны те условия, при которых страховщик не выплачивает возмещение ущерба. Например, если водитель был пьян, или нарушил ПДД, за рулем сидел человек, который не вписан в страховой полис и т. д., так, что следует заранее позаботиться о том, чтобы их имена были внесены в страховой полис.* Еще один важный момент – перечень тех рисков, которые покрываются страховым полисом. В принципе, **существует стандартный набор, который включает в себя такие неприятности, как стихийные бедствия, ДТП, противоправные действия третьих лиц, пожары.** Еще один интересный пункт касается возмещения ущерба без предоставления справок из соответствующих органов. Большинство страховых компаний устанавливают определенные пределы в денежном эквиваленте, и любые повреждения на меньшую сумму покрывают без справок. Этот способ очень удобен для страховой компании, особенно в том смысле, что всегда можно оценить повреждение хотя бы на один рубль выше, чем установленный порог. И вполне законно отказать в выплате страхового возмещения. Следует иметь в виду, что по системе КАСКО вам не возместят ущерб, причиненный дополнительному оборудованию, установленному в автомобиле, если это не оговорено специально. Поэтому в большинстве страховых компаний могут предложить застраховать и включить в полис КАСКО страхование на до-

полнительное оборудование (если имеется) и страхование водителя и пассажиров от несчастного случая.

Так почему же страховые компании иногда не платят?

**1.** Большинство отказов в выплатах по полисам КАСКО и ОСАГО потребитель получает из-за незнания закона или условий договора. Количество жалоб по автостраховкам, поступивших в Росстрахнадзор, выросло за первое полугодие на 34 % по сравнению с аналогичным периодом прошлого года (всего более 5 тыс. обращений). Большая часть (59 %) связана с нарушениями страховщиков при ОСАГО, в то время как по вопросам добровольного страхования транспортных средств, и прежде всего КАСКО (угон плюс ущерб), получено лишь 18 % нареканий. «Клиент всегда прав», – это сказано не об автостраховании, потому что здесь все складывается наоборот. Однако у потребителя все же есть возможности для защиты своих интересов – это суд, внимательность и знание законов.

**2.** Причиной отказа в выплате страховой суммы по КАСКО иногда является недоказанность водителем сначала в страховой компании, а затем и в суде, факта наступления страхового случая и фиксации места и времени наступления страхового случая. Поэтому следует в соответствии с Правилами страхования зафиксировать факт, время и место страхового случая (чаще всего это делают органы ГИБДД). Автовладельцам следует знать промежуток времени, в течение которого следует известить страховую компанию о наступлении страхового случая. Этот промежуток может составлять от одних до пяти суток, в зависимости от страховщика.

Ирина Рудая

Полное КАСКО – это добровольное страхование автомобиля, предоставляющее страховую защиту от «угона» и «ущерба»



**Центр юридических и бухгалтерских услуг «ИТЭР»**  
 Удобрено с 9.00 по 21.00  
 Уникальные цены  
 ИТЭР  
 ул. Красноармейская, 94, оф. 45, тел. 282-20-22



Технические характеристики

Двигатель	1,3 л бензиновый двигатель VVT-I
Число цилиндров	4, рядное расположение
Рабочий объем, см <sup>3</sup>	1296
Максимальная мощность, кВт/об/мин	64 кВт (87 л.с. (DIN)) 6000 об/мин
Максимальный крутящий момент (Нм при об/мин)	121/4200
Коробка передач	5-ст. МКП / 5-ст. MultiMode
Максимальная скорость	170
Разгон 0-100 км/ч, с	11,5
Передняя подвеска	На стойках МакФерсона
Задняя подвеска	Торсионная
Длина x Ширина x Высота, мм	3750 x 1695 x 1530
Максимальная снаряженная масса, кг	Терра, 980-1030 / Терра+, 1010-1055 / Сол, 1055-1115

TOYOTA YARIS

от 537 000 р.



Двигатель	1,4 л VVT-I	1,6 л Dual VVT-I
Число цилиндров	4, рядный	4, рядный
Рабочий объем, см <sup>3</sup>	1398	1598
Максимальная мощность, кВт/об/мин	71/97 л.с. по	91/124 л.с.
Максимальный крутящий момент (Нм/об/мин)	130/4400	157/5200
Коробка передач	5-ст. МКП	5-ст. MultiMode
Максимальная скорость	170	195
Разгон 0-100 км/ч, с	13,0	10,4
Передняя подвеска	На стойках МакФерсона	
Задняя подвеска	Торсионная	
Длина x Ширина x Высота, мм	4540 x 1760 x 1470	
Макс. снаряженная масса, кг	1270 / 1300	

TOYOTA COROLLA

от 572 000 р.



внимание!  
+ подарок

Двигатель	1,8 л VVT-I	1,8 л VVT-I
Число цилиндров	4	4
Рабочий объем, см <sup>3</sup>	1794	1794
Максимальная мощность, кВт/об/мин	95 кВт (129 л.с. (DIN)) 6000 об/мин	170/4200
Максимальный крутящий момент (Нм/об/мин)	170/4200	170/4200
Коробка передач	5-ст. МКП	5-ст. MultiMode
Максимальная скорость	195	195
Разгон 0-100 км/ч, с	10,8	12,7
Передняя подвеска	Стойки МакФерсона со стабилизатором поперечной устойчивости	
Задняя подвеска	Торсионная балка со стабилизатором поперечной устойчивости	
Длина x ширина x высота, мм	4360 x 1770 x 1620	
Максимальная снаряженная масса, кг	1365-1430	

TOYOTA COROLLA VERSO

от 905 600 р.



внимание!  
+ подарок

Двигатель	1,8 л VVT-i	2,0 л D-4	2,4 л D-4
Число цилиндров	4 в ряд	4 в ряд	4 в ряд
Рабочий объем, см <sup>3</sup>	1794	1998	2362
Макс. мощность, кВт/об/мин	95/129 л.с.	108/147 л.с.	120/163 л.с.
Коробка передач	5-ст. МКП / 4-ст. АКП	5-ст. МКП / 4-ст. АКП	5-ст. АКП
Макс. скорость – седан	200	185	220
Макс. скорость – универсал	195	195	190
Разгон 0-100 км/ч, с (седан)	10,3	11,6	9,4
Разгон 0-100 км/ч, с (универсал)	10,5	11,3	11,1
Передняя подвеска	Стойки МакФерсона со стабилизатором поперечной устойчивости		
Задняя подвеска	Независимая двухрычажная с дополнительным рычагом		
Длина x ширина x высота, мм (седан)	4630 x 1760 x 1480		

TOYOTA AVENSIS

от 743 200 р.



внимание!  
+ подарок

Двигатель	2,4 л VVT-I	2,4 л VVT-I	3,5 л Dual VVT-I
Число цилиндров	4, рядный	4, рядный	6, V-образный
Рабочий объем, см <sup>3</sup>	2362	2362	3456
Макс. мощность, кВт/об/мин	123 кВт/167 л.с.	123 кВт/167 л.с.	204 кВт/277 л.с.
Макс. крутящий момент (Нм/об/мин)	224/4000 об/мин	224/4000 об/мин	346/4700 об/мин
Коробка передач	5-ст. МКП	5-ст. АКП	6-ст. АКП
Максимальная скорость	210	205	230
Разгон 0-100 км/ч, с	9,6	10,2	7,4
Передняя подвеска	На стойках МакФерсон		
Задняя подвеска	Двухрычажная		
Длина x ширина x высота, мм	4815 x 1820 x 1480		
Максимальная снаряженная масса, кг	1450-1525	1450-1525	1540-1610

TOYOTA CAMRY

от 880 400 р.



Цена на Toyota Camry российской сборки  
ИЗМЕНЯТЬСЯ НЕ БУДЕТ!

от 818 500 р.

внимание!  
+ подарок





Технические характеристики



Двигатель	2,0 л бензиновый двигатель VVT-i
Число цилиндров	4, рядное расположение
Рабочий объем, см <sup>3</sup>	1998
Макс. мощность, кВт/об/мин.	112 кВт (152 л.с. (DIN)) 6000 об/мин
Макс. крутящий момент (Нм/об/мин)	194/4000
Коробка передач	5-ст. МКП / 4-ст. АКП
Максимальная скорость	175
Разгон 0-100 км/ч, с	12,0
Передняя подвеска	На стойках МакФерсона
Задняя подвеска	С двойным А-образным рычагом
Высота, мм	1685
Максимальная снаряженная масса, кг	1465-1530 / 1505-1570

TOYOTA RAV 4



Двигатель	4,0 л бензиновый V6 VVT-i
Число цилиндров	6
Рабочий объем, см <sup>3</sup>	3956
Максимальная мощность, кВт/об/мин.	183 кВт (249 л.с.)/5200 об/мин
Максимальный крутящий момент (Нм/об/мин)	380 Нм/3800 об/мин
Коробка передач	5-ст. АКП
Максимальная скорость	175
Разгон 0-100 км/ч, с	9,5
Передняя подвеска	Двухрычажная пружинная
Задняя подвеска	Четырехрычажная пружинная
Длина x Ширина x Высота, мм	4850 x 1875 x 1895
Максимальная снаряженная масса, кг	1860-2070

TOYOTA LC PRADO



Двигатель	Бензиновый V-образный, 4,7 л / Дизельный V-образный, 4,5 л
Число цилиндров	8 / 8
Рабочий объем, см <sup>3</sup>	4663 / 4461
Максимальная мощность, кВт/л.с./DIN/об/мин	212/288/5400 / 173/235/3200
Максимальный крутящий момент (Нм/об/мин)	445/3400 / 615/1800-2200
Коробка передач	5-ст. АКП / 6-ст. АКП
Максимальная скорость	200 / 210
Разгон 0-100 км/ч, с	9,2 / 8,6
Передняя подвеска	Двухрычажная
Задняя подвеска	Зависимая, с 4 продольными тягами, поперечной тягой, на пружинах
Длина x Ширина x Высота, мм	4950 x 1970 x 1950
Максимальная снаряженная масса, кг	2555 / 2640

TOYOTA LC 200



Двигатель	1,4 л VVT-I / 1,6 л DUAL VVT-I
Число цилиндров	4, рядный / 4, рядный
Рабочий объем, см <sup>3</sup>	1398 / 1598
Макс. мощность, кВт/об/мин.	71 (97 л.с. по DIN)/6000 / 91 (124 л.с. по DIN)/6000
Макс. крутящий момент (Нм/об/мин)	130/4400 / 157/5200
Коробка передач	5-ст. МКП / 5-ст. МКП / 5 Multimode
Максимальная скорость	170 / 190 / 190
Разгон 0-100 км/ч, с	13,0 / 10,4 / 12,1
Передняя подвеска	на стойках МакФерсон
Задняя подвеска	торсионная балка
Длина x Ширина x Высота, мм	4220 x 1760 x 1515
Максимальная снаряженная масса, кг	1220-1275 / 1230-1305

TOYOTA AURIS



Двигатель	TOYOTA/2 TR - FE/бензиновый
Количество и расположение цилиндров	4, рядное
Рабочий объем, см <sup>3</sup>	2694
Максимальная мощность, кВт (мин <sup>-1</sup> )	111 (4800)
Коробка передач (марка, тип)	Механическая, трехвальная, пятиступенчатая
Число передач	5
Передняя подвеска	Независимая, торсионная на двойных рычагах со стабилизатором поперечной устойчивости
Задняя подвеска	Зависимая, рессорная, с телескопическими амортизаторами
Длина x Ширина x Высота	5380 x 1880 x 2285
База, мм	3110
Полная масса транспортного средства, кг	3050
Схема компоновки транспортного средства	Заднеприводная, расположение двигателя продольное

TOYOTA HIACE



# ВАША ТОЙОТА

Иллюстрированный журнал  
об автомобилях марки «Тойота»

344012, Россия, г. Ростов-на-Дону,  
ул. Ивановского, 38/63, литер Б, 9 эт.,  
тел. (863) 220-38-27, факс (863) 297-26-17,  
e-mail: vash-avto@aanet.ru

**ЧИТАЙТЕ  
НА СТР. 20**

*Желаю вам новых открытий!*

Наша нынешняя  
фото модель –  
администратор Тойота  
Центра Ростов-на-Дону  
Елена – девушка, которая  
хорошо знает, что такое  
автомобиль марки  
Тойота!



# Впереди – вся жизнь!

Наша собеседница – **Елена Барабаш** – очаровательный администратор Тойота Центра Ростов-на-Дону. Елена работает здесь уже четыре года. Мы уверены, что гостям Тойота Центра будет полезно познакомиться с его сотрудниками немного поближе...

▶ **Елена, автомобили окружают вас не только на улице, но и на работе. Не влияют ли это на ваше отношение к ним в принципе?**

– Действительно, в нашем городе очень много машин, а это, конечно, пробки, невозможность парковки, и еще ряд проблем, которые неотъемлемо связаны с ритмом жизни мегаполиса. Но несмотря на все это, к автомобилям я отношусь, скорее, хорошо: я интересуюсь новыми моделями и тем, как они «продвигаются» на региональном рынке.

▶ **А у вас есть собственный автомобиль?**

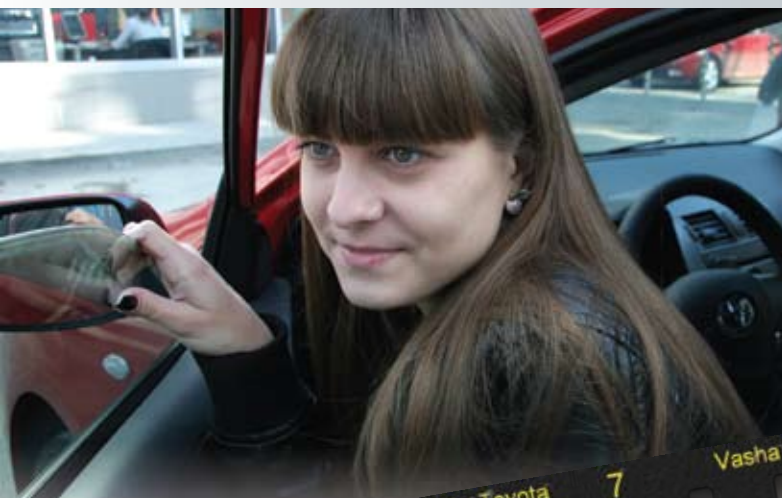
– К сожалению, пока нет, но в ближайшем будущем надеюсь приобрести...

▶ **Вы работаете в Тойота Центре уже несколько лет. Что можете рассказать о своей работе нашим читателям? Хотелось бы вам что-нибудь усовершенствовать в ней, изменить?**

– Мне очень нравится моя работа. Самое главное для меня – коллектив. Если есть поддержка коллектива, то все складывается хорошо. Обучение, обмен информацией, впечатлениями, – все это очень помогает в работе.







Я начинала работу в Тойота Центре в должности диспетчера, позже меня повысили – перевели на администраторскую должность, и, конечно, в будущем я надеюсь на дальнейшее продвижение по служебной лестнице. Пока же мне нужно



завершить обучение в институте, получить высшее образование, а дальше... Тойота предоставляет широкие возможности для карьерного роста.

» **Есть какой-то секрет, «изюминка» в вашей работе?**

– Самое главное – быть приветливым, чтобы располагать людей к себе. Позитивный настрой и лояльность к любому клиенту (даже самому придирчивому) – это девиз не только администратора, но и любого сотрудника Тойота Центра.

» **Извините за следующий вопрос, но все же... Случаются ли в вашей работе стрессовые ситуации?**

– Иногда случаются. Поначалу приходилось прибегать к помощи старших коллег, более компетентных в разрешении конфликтных ситуаций, но со временем я стала относиться к этим моментам спокойнее. За

годы работы отточилось умение держать себя в руках, не принимать все близко к сердцу и искать рациональный выход из любой кризисной ситуации.

» **Расскажите немного о себе, о своих увлечениях, хобби?**

– Я, как и большинство нашей молодежи, в свободное время люблю встречаться с друзьями, ходить в кино, кафе, с удовольствием занимаюсь фитнесом и редко, но выбираюсь в бассейн. Правда, большую часть свободного времени пока что занимает учеба в институте.

» **Скажите, как по-вашему, есть существенные различия между мужчиной-водителем и дамой за рулем?**

– В этом году я получила водительские права, так что опыта у меня в этом смысле маловато, но мне кажется, что мужчина, увидев женщину за рулем, думает, что лучше держаться от нее подальше. И хотя в целом отношение мужчин к женщинам за рулем неоднозначно, я стала замечать, что мужчины все спокойнее относятся к присутствию на дороге представительниц прекрасного пола: они им «подмигивают» фарами, иногда пропускают, уступают дорогу, в общем «привыкают». Хотя, на мой взгляд – взгляд молодого водителя, женщины менее терпимо относятся к пробкам, а мужчины аккуратнее водят автомобиль, в остальном же: все – дело практики.

» **Героем этого номера «Вашей Тойоты» стала Toyota Corolla. Каков, на ваш искушенный взгляд, типичный образ владельца этого автомобиля?**

– Сказать что-то конкретное сложно, тем более, что по-

читателей у этой марки очень много. Но, как мне кажется, объединяет их одно понятие: доступный комфорт. Toyota Corolla – машина, которая лаконично заявляет, что ее владелец ценит комфорт.

» **Елена, а что вы думаете по поводу будущего транспортной инфраструктуры города? Каков он Ростов–2009 для автолюбителя?**

– Будущее транспортной системы нашего города весьма туманно. Думаю, было бы неплохо расширить дороги, может быть, построить метрополитен, что, конечно же, решило бы проблему с загруженностью общественного транспорта: троллейбусов, автобусов, трамваев, маршруток.

» **Елена, а если бы вам предложили принять решение от имени руководства нашего города, то, чтобы вы посоветовали сделать транспортникам Ростова-на-Дону в первую очередь?**

– Я бы посоветовала регулировать светофоры в часы пик так, чтобы в сторону движущегося потока автомобилей преимущественно горел зеленый свет. И увеличила бы количество регуляторов, которые ситуационно лучше справляются с потоком автомобилей, нежели светофоры.

» **Елена, расскажите о машине своей мечты. Ведь мечты есть у всех.**

– О конкретной модели автомобиля я не задумывалась. Самое главное, чтобы моя машина была комфортной. И скорее всего это будет автомобиль мрдельного ряда Toyota.

» **Елена, что бы вы хотели пожелать читателям «Вашей Тойоты» от лица сотрудников салона?**

– Я желаю вам новых открытий в нашем Тойота Центре, приятных впечатлений и хорошего настроения!



# Toyota на Парижском автосалоне

## Три долгожданные новинки: Toyota iQ, Toyota Urban Cruiser и Toyota Avensis



В октябре у автолюбителей и прессы появилась возможность познакомиться с экспозицией Международного Парижского автосалона. Тут были представлены самые интересные концепт-, супер- и шоу-кары. Мероприятие освещало более чем 10 000 журналистов из 100 стран мира.

Надо сказать, что в этом году выставка отметила свой юбилей – 110 лет с момента основания. Первый Парижский автосалон принял посетителей в далеком 1898 году в Версале. Сегодня, в современном автомобильном мире Mondial de l'Automobile относится к событиям самого высокого ранга, наравне с Детройтом, Токио, Франкфуртом и Женевой. Этот автосалон традиционно является законодателем автомобильной моды и дает уникальную возможность заглянуть в

будущее мировой автомобильной промышленности.

В нынешней экспозиции приняли участие 362 компании из 25 стран мира. Если первый салон в позапрошлом веке посетили около 140 000 человек, в 2006 году число посетителей возросло до 1 431 883, то в этом году желающих познакомиться с новинками мирового автопрома стало еще больше. Благо, что для этого были созданы все условия. В будние дни автошоу работало с 10.00 утра до 22.00 вечера, в выходные – с 10.00 утра до 20.00 часов вечера. Стоимость билетов, кстати, тоже была вполне приемлема и составляла 6-12 евро.

Хотелось бы отметить, что Парижский автосалон является надежной опорой в автомобильном бизнесе практически для всех авто-концернов. Показать свое новшество именно в Париже – это, прежде всего, поддержка репутации на автомобильном рынке и, конечно же, большой позитивный задел в области дальнейшего продвижения во всех областях автопрома. Не обошла своим вниманием это событие и компания Toyota. **Основу ее стратегии в Европе на ближай-**

**шие пять-семь лет составили экономичные компакт-кары.**

По проведенным исследованиям, через семь лет 70 % населения Старого Света будет проживать в городах. А в современных городских условиях очень важны габариты, маневренность и экономичность. Воплощением этих приоритетов являются **Toyota iQ, Toyota Urban Cruiser и Toyota Avensis**, представленные на моторшоу. Теперь подробнее расскажем о каждой из этих новинок.

### Toyota iQ

**Toyota iQ** был разработан в европейской дизайн-студии Toyota ED2 на юге Франции и является воплощением философии дизайна Toyota, получившей название **Vibrant Clarity**. Имея длину чуть менее трех метров (2,98 м), iQ является воплощением радикально нового подхода к компоновке и проектированию автомобиля. Он бросает вызов ограниченному внешним размерам городских ультра-компактов, предлагая салон для четверых пассажиров или троих взрослых пассажиров и багажа – уникальная вместимость при таких минимальных размерах. Для Toyota iQ предназначены два двигателя: дизельный 1,4 литра (170 км/час) и литровый бензиновый (120 км/час). Мощность первого мо-

тора равна 50 л. с., второго – 90, крутящий момент у дизеля на 100 Нм больше, чем у бензинового двигателя, тот способен «крутануть» вал не более чем с силой в 91 Нм. Оба мотора дополняются механической трансмиссией. Также есть возможность установить на бензиновый iQ вариаторную коробку передач «Multidrive». Главный плюс iQ – невероятно низкий расход топлива: от 4 до 6 литров на 100 км в зависимости от условий езды и коробки передач. Представляя концепт-кар iQ, Toyota демонстрирует новый уровень интеллектуального дизайна и технологий – радикальное решение проблемы личного городского транспорта. iQ – это идеальный способ передвижения по городу, объединяющий революционные решения, интеллектуальный дизайн и экологичность.

### Toyota Urban Cruiser

**Urban Cruiser** является новым представителем компактных кроссоверов от Toyota. Сочетая ярко выраженный характер и высокую надежность благодаря полному приводу, Toyota Urban Cruiser представляет собой новый вид автомобиля для активного отдыха. Первыми кто сможет приобрести новинку в Европе, станут жители Великобритании.





В мае 2009 года в продаже появится как дизельная версия Toyota Urban Cruiser, так и автомобиль с бензиновым мотором объемом 1,33 литра Dual VVT-i petrol. Надо сказать, что внутри у Urban Cruiser находится первая в мире система полного привода, позволяющая выбрасывать в атмосферу менее 135 грамм углекислого газа на один километр и новейший дизельный двигатель объемом 1,33 литра с системой «Stop & Start», которая экономит топливо и сохраняет экологию. В автомобиле предусмотрен как полный, так и монопривод, и только 6-ступенчатая механическая коробка передач.

### Toyota Avensis

Главной новинкой от Toyota на Парижском автосалоне стал Avensis третьего поколения. Разработанный европейскими

дизайнерами и инженерами Avensis демонстрирует новый уровень первоклассного качества, динамики и комфорта. У нового автомобиля широкий выбор комплектаций, несколько вариантов двигателей, замечательные показатели по экологичности и экономичности. Машина может быть снабжена одним из трех вариантов бензинового двигателя объемом от 1,6 до 2,0 литра, или одним из двух вариантов дизельного мотора. Максимальная мощность бензинового мотора на 1,6 литра составляет 132 л. с., двухлитровый агрегат способен на 152 л. с. Дизельные варианты агрессивнее: от 126 до 177 л.с. Надо отметить, что абсолютно все дизельные силовые установки комплектуются механической 6-ступенчатой коробкой передач новейшей конструкции. Бензиновый Avensis помимо механики по-

лучил и вариант «Multidrive S». На рынке Toyota Avensis будет представлен в двух вариантах кузова: седан и универсал. Унаследовав от своего предшественника высокий уровень активной и пассивной безопасности, Toyota Avensis третьего поколения задает новые стандарты благодаря современным системам безопасности – автомобиль оснащается системами курсовой устойчивости с подруливанием (VSC+), адаптивного освещения (AFS) и предотвращения столкновений (PCS). Avensis является первым автомобилем Toyota, созданным в соответствии с новейшей концепцией «Toyota Optimal Drive». Суть этой программы

состоит в создании таких двигателей внутреннего сгорания, которые бы, с одной стороны, были супер-экологичными, а с другой – обладали бы хорошей мощностью и высоким крутящим моментом. В ближайшее время, на основе этой программы Toyota обещает выпустить шесть новых моделей и обновить семь уже существующих. **Важным фактом является то, что первым и главным рынком для нового Toyota Avensis станет Россия.**



Toyota iQ



Toyota Urban Cruiser



Toyota Avensis



# Когда не спасает страховой ПОЛИС...

## СТРАХОВАНИЕ

**Обязательное страхование автогражданской ответственности (ОСАГО)** давно уже стало делом привычным. Однако до сих пор не все автолюбители понимают, что существуют границы, за которыми ваша «страховка» перестает быть «палочкой-выручалочкой».

Об этом и пойдет речь в данном обзоре. Вместе с нашим автором отдельные положения законодательства прокомментируют руководители ряда страховых организаций, работающих на ростовском рынке...



## Кто кому должен

Известно, что в случае ДТП, произошедшего по вине держателя полиса, страховая компания обязуется компенсировать причиненный ущерб автомобилю другого участника ДТП, а также здоровью людей, находившихся в обоих автомобилях. Однако необходимо четко понимать, что ОСАГО возмещает ущерб, прежде всего, потерпевшему, а не держателю полиса. В некоторых случаях, например, если водитель в момент аварии находился под воздействием алкоголя или наркотиков, не имел прав на управление транспортом или скрылся с места происшествия, страховая компания может возложить возмещение убытков на него.

## Пользуйтесь КАСКО

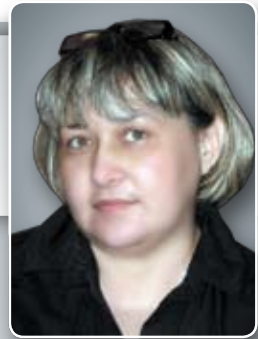
Страхование КАСКО имеет добровольный характер. По КАСКО виновник аварии мо-

жет получить страховую выплату на ремонт машины в случае ДТП, в случае ущерба, причиненного падением предметов или действиями других людей. Существуют различные вариации КАСКО – каждый выбирает для себя необходимый «набор», так сказать по своим возможностям и потребностям. Можно, к примеру, не страховать угон автомобиля – так называемое **неполное КАСКО**. Обязательно следует оговорить стоимость ответственности. Если в ОСАГО максимальные выплаты по страховому полису обычно не превышают 400 тысяч рублей, то в КАСКО можно увеличить эту сумму до 1 млн. рублей и выше.

Но и в КАСКО есть свои нюансы. У каждой страховой компании свое понимание страхового случая. Если машина застрахована от пожара, а был совершен поджог, то страховая компания не станет выплачивать компенсацию.

К страховым случаям также не относится хищение обо-

**Лада Эдуардовна Борисова,**  
начальник группы прямых продаж и пролонгаций Ростовского филиала СГ «Компаньон».



### ■ В течение какого периода времени ваша компания возмещает ущерб?

- По КАСКО мы возмещаем ущерб максимум в течение месяца со дня аварии. Для того чтобы возместить ущерб, необходимо предоставить документы. Чем быстрее страхователь сделает это, тем меньше времени уйдет на ожидание выплаты. Если не потребуются дополнительных документов, то все решится в более краткие сроки.

### ■ К каким вариантам возмещения ущерба чаще всего обращаются ваши клиенты?

- В основном, клиенты хотят получить наличные. Они могут потратить эти деньги не на ремонт автомобиля, а по своему усмотрению. Возможно, у клиентов есть свой автосервис, где ремонт обойдется им дешевле.

### ■ Бывали в практике работы вашей организации случаи страхового мошенничества?

- Случаи мошенничества бывают повсюду. Конечно, и у нас существует практика отказных материалов. В нашем регионе мошенники часто действуют по следующей схеме: происходит авария с участием трех автомобилей. Выбирается машина, у которой наименьшие повреждения. Два других участника собирают деньги и отдают ему на месте, чтобы он покрыл свой ущерб и признал себя виновным. Он признается сотруднику ДПС, машины подставляются так, как надо, эти люди обращаются по ОСАГО в страховые компании якобы виновника. Так и происходит. Мы работаем, чтобы выявлять подобные случаи.





## КОМПАНИОН

страховая группа

**Услуги частным лицам:**

- ОСАГО
- страхование автотранспорта
- добровольное страхование автогражданской ответственности
- страхование общегражданской ответственности
- страхование имущества
- страхование от несчастного случая
- добровольное медицинское страхование

**Услуги корпоративным лицам:**

- страхование имущества
- страхование ответственности
- страхование грузоперевозок
- страхование общегражданской ответственности
- автострахование
- страхование от несчастного случая
- добровольное медицинское страхование



Филиал  
«Ростовский»  
ООО «СГ «Компаньон»

344022, г. Ростов-на-Дону, ул. Красноармейская, 264.  
Тел.: +7 (863) 264-35-65, 264-18-18, 264-58-88.  
[www.companion-group.ru](http://www.companion-group.ru)



рудования, не входящего в базовую комплектацию. Этот вопрос актуален, поскольку кража магнитол, дисков и т. п. очень распространена. Если нет желания делиться с кем-то своим честно нажитым имуществом, его стоит застраховать отдельно.

## Не было бы счастья, да помог... несчастный случай

Страхование от несчастного случая – пункт отдельный. В России, охваченной лихорадкой консюмеризма, этот вид страхования стоит в арьергарде, но, если задуматься, то человеческая жизнь гораздо важнее груды железа. Осознавшие истинные ценности и застраховавшие самих себя автолюбители имеют право на компенсацию в случае полной или временной потери трудоспособности или смерти застрахованного лица. Если человек застраховал весь салон, то выплаты производятся путем деления общей страховой суммы на количество пострадавших. Если страховать каждое отдельное место, то существует вероятность не получить возмещения ущерба.

## Полис полису – рознь

Но главное – приобретать полис надо не у человека «с улицы», а в надежной страховой компании, иначе есть риск нарваться на фальшивку. Заниженная цена и неполная ком-

### автоликбез

#### 4 признака подлинности полиса обязательного страхования автогражданской ответственности:

1. При просвечивании полиса должны быть видны водяные знаки в виде аббревиатуры РСА (Российский союз автостраховщиков).
2. На полисе предусмотрена специальная антикопировальная защита. Возле фамилии владельца размещена полоска с микротекстом, и при попытке снять копию отпечатанные на ней слова сливаются в одну сплошную линию.
3. На лицевой стороне полиса расположена рельефная фоновая сетка, которая придает рисунку объемность. Точное воспроизведение ее невозможно.
4. На обратной стороне полиса есть особая, «ныряющая» металлизированная нить. На подделках ее контур искажается, линия становится кривой.

### Валерий Иванович ТОКАРЕВ, заместитель директора Ростовского филиала Страхового Дома «ВСК»



#### ■ Актуально ли в сегодняшних условиях страхование дополнительного оборудования для автовладельца?

– Если страхователь установил оборудование, не входящее в базовую комплектацию, то, конечно же, такое оборудование страховать нужно. Считаю, что правильнее страховать все свое имущество, а не какую-то его часть. Хотя это должен решать сам собственник автомобиля.

#### ■ Поясните, пожалуйста, в каких случаях страховая компания имеет ограничения по компенсации ущерба?

– Это управление транспортным средством (ТС) в нетрезвом виде, и использование ТС лицом, не имеющим на то законных прав или не указанным в договоре страхования. Особо следует остановиться на п. 5.1.9 – нарушение лицом, допущенным к управлению ПДД за которое Законом предусмотрено лишение права управления ТС.

Также хочу обратить внимание и на условия заключения договора:

1. Лимит ответственности. ТС может быть застраховано не на полную стоимость, и, соответственно, при наступлении страхового случая по риску «ущерб» выплата (ремонт) производится в пропорции (процентом соотношении), на которую застраховано ТС.
2. Франшиза, предусмотренная договором.
3. Агрегатная система страхования и, соответственно, уменьшение лимита ответственности с каждой выплатой.
4. При направлении ТС на СТО страховая компания оплатит только те ремонтные воздействия, которые указаны в направлении на ремонт и относятся к заявленному страховому событию;
5. Применение неустойки при повторном обращении за непредоставлением ТС к осмотру после первого ремонта, непредставление полного комплекта документов и т.д.

Касательно ОСАГО – все правовые аспекты указаны в Федеральном законе, а с технической стороны замечу следующее:

1. Выплата производится с износом на заменяемые детали.
2. Расценки на ремонтные воздействия принимаются среднерыночными по региону.
3. Лимит ответственности по одному ТС составляет – 120 тыс. рублей, а по нескольким – 160 тыс. рублей.

#### ■ Давайте затронем неприятную тему – тему мошенничества на страховом рынке...

– К сожалению, случаи мошенничества в страховом бизнесе встречаются довольно часто. По мнению экспертов, уровень выплат по страхованию, приходящийся на долю мошенников, составляет порядка 10-15 %, из них до 70 % приходится на мо-

шенничество в сфере автострахования. Наиболее распространено страховое мошенничество, разумеется, в автостраховании, хотя и по другим видам страхования случаи страхового мошенничества имеют место. В Военно-страховой компании создано Управление противодействия страховому мошенничеству, которое занимается проверкой всех страховых случаев с признаками страхового мошенничества. Формы и методы проверок различны, все зависит от конкретной ситуации. Так, например, с целью исключения получения страхового возмещения за один и тот же страховой случай в нескольких страховых компаниях, между страховыми компаниями организован обмен информацией о лицах, уличенных в мошенничестве.

Работа в филиале по предупреждению страхового мошенничества ведется по нескольким направлениям. Прежде всего, это обнаружение признаков мошенничества сотрудниками компании, сбор фактических данных, свидетельствующих о совершении правонарушений, и передача материалов в правоохранительные органы. Другое направление – взаимодействие с правоохранительными органами по проверке этих данных, решение вопросов о возбуждении уголовного дела и его расследовании.

Что касается фальшивых полисов, то наш филиал встречается с такими фактами довольно редко. В последнее время защищенность бланков полисов достаточно высока, и мошенникам легче сфальсифицировать другие документы, нежели воспользоваться фальшивыми полисами.

#### ■ Как вы можете прокомментировать недопонимание водителями того факта, что его страховая компания возмещает ущерб пострадавшему автомобилю «другой стороне», а не ему лично?

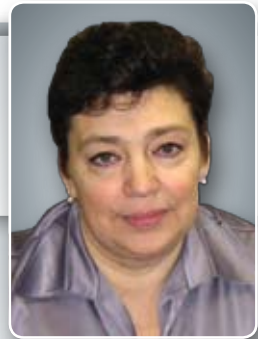
– Этот вопрос относится только к ОСАГО. Он остро стоял пять лет назад, когда закон только начал действовать. За прошедшее время уровень страховой культуры автовладельцев значительно возрос, и сегодня такого непонимания у страхователей уже нет. Кроме того, при оформлении полиса ОСАГО мы всегда предлагаем клиентам страховать Каско и в случае необходимости объясняем различие между этими видами страхования.

#### ■ Существуют ли в вашей компании варианты решения проблемы ущерба через сеть собственных СТОА?

– ВСК не имеет собственных станций технического обслуживания (СТО), поэтому все вопросы по ремонту автомобиля решаются через дилеров и СТО, с которыми у нас имеются договорные отношения.



**Татьяна Станиславовна  
НОВИКОВА, директор  
Ростовского филиала  
ООО «Страховое общество  
«Сургутнефтегаз»**



**■ Насколько необходимо, на ваш взгляд, страховать дополнительное оборудование в автомобиле?**

– Оформляя страховку на новый автомобиль, каждый автовладелец должен помнить, что стандартный полис КАСКО обеспечивает страховую защитой лишь оборудование, входящее в заводскую комплектацию транспортного средства. Если страхователь в течение периода действия договора страхования вносит изменения в комплектацию (например, устанавливает противоугонную систему и музыкальную аппаратуру, выполняет тюнинг, устанавливает литые диски и пр.), то все установленное подпадает под определение «дополнительное оборудование» и должно страховаться отдельно. Конкретный перечень дополнительного оборудования, которое можно застраховать в рамках действующего договора, зависит от страховой компании. Например, Страховое общество «Сургутнефтегаз» принимает на страхование автомобильную теле- и радиоаппаратуру, приборы, аэрографию, наклейки, элементы тюнинга, световое, сигнальное и другое дополнительное оборудование салона, рассматривая любой вариант индивидуально для каждого клиента. Страхование дополнительного оборудования производится либо при наличии квитанций или чеков, подтверждающих его стоимость, либо по оценке его стоимости автоэкспертами.

**■ Существуют ли ограничения по компенсации ущерба?**

– Ущерб – это потери страхователя в денежной форме в результате наступления страхового случая. Заявленные претензии принимаются страховой компанией, если ущерб возник в результате страхового случая. Однако существует ряд ограничений. Так, например, страхованием не покрывается возмещение ущерба в результате дорожно-транспортного происшествия, совершенного водителем в нетрезвом состоянии или в состоянии наркотического опьянения.

Страховая компания также не вправе возмещать клиенту ущерб более установленной договором страховой суммы. Страховая сумма может являться лимитом выплат как по каждому страховому случаю, так и лимитом выплат за весь срок действия договора страхования (агрегатная). При агрегатной страховой сумме после страхового возмещения страховая сумма уменьшается на размер выплаты, произведенной по данному риску. Страхователь при этом может восстановить страховую сумму путем заключения дополнительного соглашения на оставшийся период страхования с оплатой соответствующей части страховой премии. Тогда выплата при повторном обращении будет производиться в полном объеме.

плекация документов должны навести вас на подозрения. Ни одна страховая компания, имеющая лицензию Министерства финансов, не в праве продавать полисы ОСАГО дешевле базового тарифа, предусмотренного федеральным законом, – 1980 рублей (без учета поправочных коэффициентов). Обязательный комплект документов включает в себя: договор страхования, правила ОСАГО, стикер под лобовое стекло, два комплекта уведомлений о ДТП, список филиалов и представительство страховой компании.

**Если ДТП все же произошло**

С действиями в случае ДТП, казалось бы, все ясно: вызвать сотрудников ГИБДД, заполнить и отправить необходимые документы и обратиться к независимому эксперту – самостоятельно или через страховую компанию. Однако в последнем пункте есть нюанс: имейте в виду, что страховая компания может оспорить заключение, вынесенное независимым экспертом, поэтому было бы разумно дождаться осмотра автомобиля еще и экспертом страховщика.

Когда настает время возмещать ущерб, страховая компания предлагает несколько вариантов: выплаты по калькуляции, ремонт на станции техобслуживания страховщика, ремонт на собственной автостанции. В первом случае страховая компания составит калькуляцию на основе заключения экспертов и перечислит деньги в течение 10 дней. Проблема только в том, что этих денег может не хватить на починку авто, поскольку считаются они с учетом износа всех деталей, а скрытые дефекты и вовсе не принимаются во внимание. Предпочтительнее для обеих сторон второй путь – автовладельцу не нужно ломать голову по поводу скрытых дефектов и вычета износа, а компания в дружественном ей автосервисе отстегнет гораздо меньшую сумму. Последний способ повлечет за собой согласование каждой копейки со страховой компанией, которая будет пытаться оптимизировать свои расходы.

Поэтому для того, чтобы не попасть в ту или иную неприятную ситуацию, перед заключением договора стоит тщательно все обдумать и выбрать наиболее выгодные условия.

**Анастасия Корольченко**

**Анатолий Николаевич  
МУРАТОВ,  
директор филиала  
ЗАО «ГУТА-Страхование»  
в г. Ростове-на-Дону**



– Что касается страхования дополнительного оборудования в автомобиле, следует отметить, что мы к страхованию принимаем не всю автомобильную оснастку. К примеру, на навесное оборудование – аудио- и видеоаппаратуру, внешние антенны, ковры или автомобильные чехлы – полис не распространяется. Кроме того, при страховании дооборудования разрабатываются специальные, отдельные тарифы, которые учитывают назначение и стоимость того или иного технического средства.

Комментируя случаи, при которых страховая компания имеет ограничения в отношении компенсации

ущерба, надо отметить, что, во-первых, лимит на сумму страховой выплаты по ущербу обеспечивает франшиза, размер которой устанавливается при заключении договора страхования (франшиза является удержанной частью, которая не подлежит страховому возмещению). Кроме того, страховщик имеет право отказать в выплате возмещения страхователю в том случае, если он виновен в нарушении ПДД. Все эти условия, наряду с другими частными случаями, прописываются в индивидуальном страховом договоре.

Но несмотря на это среди страхователей до сих пор бытует мнение, что страховая компания в любом случае обязана выплатить своему клиенту страховое возмещение. Некоторым из них порой приходит в голову совершить противоправные действия ради получения этой выплаты. Выявить нарушения в этом случае помогает служба безопасности страховой компании, в задачах которой – тщательная проверка произошедшего страхового случая. В результате таких мер примеры крупного мошенничества в нашей компании исключаются. Ну а если страховой случай действительно имел место, то страхователь может воспользоваться услугами наших партнеров – автодилеров, которые располагают сетью СТО. На этих станциях он сможет получить возмещение ущерба в виде ремонта своего поврежденного автомобиля.





# Найдется все!

## ... И не только для Тойоты

Приобретая автомобиль, вы получаете не только комфортное средство передвижения, но и набор известных хлопот и (что уж там скрывать) проблем, связанных с обслуживанием вашего транспортного средства. И здесь на первый план выступает вопрос стоимости и качества работ. Но если с обслуживанием все более-менее понятно – обращаться стоит только в сертифицированный центр – то в отношении комплектующих и деталей возможны варианты.

Сеть магазинов «Находка» – это широкий спектр запасных частей для автомобилей марок Toyota, Lexus, Mitsubishi и Honda. В «Находке» всегда можно подобрать или заказать даже самые редкие детали для вашего авто. Магазин выгодно



отличается приемлемыми ценами, здесь также действует система накопительных скидок. Ассортимент расширяется постоянно.

Опыт показал, что покупатель иногда затрудняется

в поиске необходимой детали. Квалифицированный персонал торгового зала всегда поможет выйти из трудной ситуации, ответит на любые технические вопросы и предложит оптимальный вариант.

Тут можно найти различные автолампы, оригинальные и неоригинальные запчасти, богатую номенклатуру масел: **Mobil, Toyota, Eneos, Castrol**. Также в «Находке» представлены аккумуляторы, инструменты, автохимия ведущих мировых брендов и специальная литература. Дополнительной и весьма удобной услугой салонов «Находка», является заказ товаров по Интернет. С официального сайта «Автонаходки» можно загрузить и прайс-лист предлагаемых товаров.

Что же более всего интересует современного автолюбителя? Об этом нам рассказал специалист по снабжению **Максим Борисович Швыдко**. По его словам, большой популярностью у покупателей пользуются тормозные колодки фирм **TRW** и **JNBK**. Надо сказать, что колодки TRW являются образцом качества и надежности. Европейский автоконцерн выпускает их для всех типов тормозных дисков и рассчитывает фрикционные свойства для эффективной совместной работы со всей тормозной системой. Этот концерн выпускает продукцию для различных типов тормозных систем, что позволяет сохранять тормозные свойства машин со стажем такими же, как и у новых автомобилей.

Колодки под торговой маркой **JNBK** производятся на нескольких заводах группы **Nippon Brake Industry** (Япония). Эта группа поставляет свою продукцию практически на все сборочные конвейеры автомобилей японских марок. Особое внимание при разработке материала колодок было уделено понижению их шума, силе и равномерности торможения, влиянию на тормозной диск и быстрому восстановлению после перегрева.

Существенно продлить ресурс двигателя вашего авто-



мобиля позволяют фильтры марки **Sakura**. Продукция этих брендов давно известна на российском рынке и успела зарекомендовать себя только с положительной стороны. Соответствие стандартам ISO 9000 и 9001, система 100-процентного контроля качества, широкий ассортимент (включая фильтры для тяжелой техники и гидравлических систем), а также невысокая цена продукции делают их весьма привлекательными для потребителя.

Среди автоламп общепризнанными лидерами являются марки **Koito, Philips** и



**Osram**. Каждый второй автомобиль, покидающий заводские ворота, оснащен лампами немецкой фирмы Osram. 75 лет назад благодаря исследованиям этой фирмы появилась первая автомобильная лампа, которую можно было переключать с ближнего на дальний свет. Это была двухнитевая лампа накаливания, которая оставалась главным источником света до появления почти в два раза более яркой и более стойкой по сроку службы галогенной лампы. В начале 90-х годов Osram удалось использовать для автомобильных ламп давно известное в наружном освещении свечение дуги газового разряда. Новые газоразрядные ксеноновые лампы отличаются от галогенных ламп накаливания в два раза большим световым потоком, 6-кратной долговечностью и в два раза меньшей потребляемой мощностью. Их яркий голубоватый свет все чаще можно видеть на наших дорогах. Отличными параметрами обладает и продукция компании **Koito**. Всё это и многое другое вы найдете в автомагазинах «Находки».

Олег Махота



# На очень грязной дороге...



Этой осенью в районе станицы Крепостной (Краснодарский край) прошел трофи-рейд «Собер-баш 2008» – очередной этап экзотического ралли внедорожников. Соревнование проводилось в форме ориентирования на местности и длилось в течение суток.

В основе сценария мероприятия лежал поиск 60 точек на местности площадью в 20 квадратных километров. В этом непростом задании существенную помощь участникам оказывали приборы спутниковой навигации GPS.





Надо отметить, что процесс достижения некоторых точек представлял собой увлекательное действо. Организаторы установили чек-пойнты на деревьях, в реке и других труднодоступных местах, так что участникам пришлось приложить всю свою изобразительность и сноровку для того, чтобы выполнить задание. Во время заезда стояла ясная погода, поэтому особенно ярко проявилась здесь красота природы этого региона.

В этом году зрители могли понаблюдать за ходом соревнований на специально оборудованных шоу-точках. Что и говорить, – здесь было на что посмотреть! Если сравнивать с прошлогодним туром, то интерес к этим соревнованиям значительно вырос. В прошлом году на старт вышли 46 экипажей, а в этом – их число увеличилось до 83.

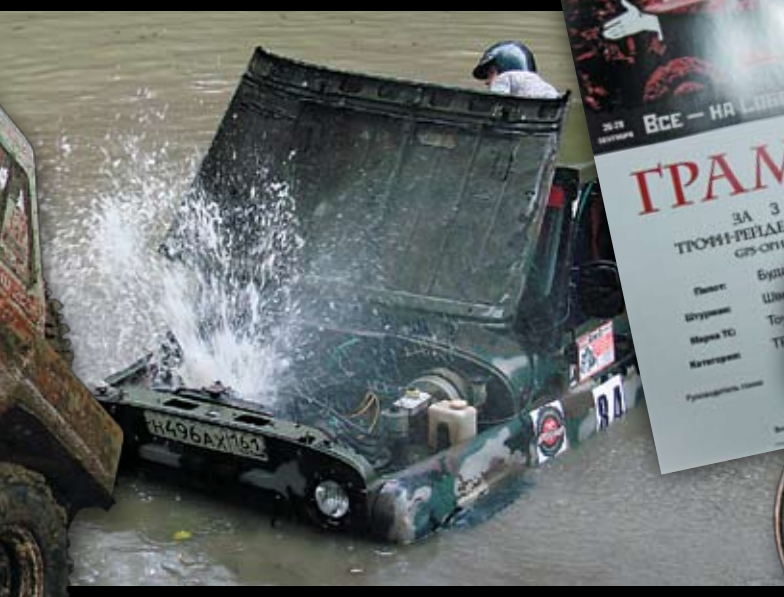
В трофи-рейде участвовали команды из Краснодара, Ростова-на-Дону, Геленджика, Сочи, Анапы, Усть-Лабинска,

Новороссийска, а также станиц: Северной, Староминской, Ладужской и поселка Архипо-Осиповка. Был здесь и экипаж нашего информационного партнера – «Находки», который представлял внедорожный клуб «Степной орел». Команда в составе **Людмилы Будариной** и **Максима Швыдко** выступала на автомобиле **Toyota Land Cruiser 80** в специальной категории для «длиннобазников» **TP 2.2**.

Победители соревнования определялись по сумме набранных очков. По условиям заезда за каждую контрольную точку начислялось определенное количество баллов, обусловленное уровнем сложности поиска и достижения данного чек-пойнта. Экипаж «Находки», который впервые выступал на «Собер-баше», занял в категории TP 2.2 третье почетное место! Кроме наград, участники состязания увезли домой прекрасные впечатления и отличное настроение.







Подвеска Toyota Land Cruiser 80 позволяла без труда компенсировать любые неровности дорожного рельефа. Большой клиренс, пониженный ряд в трансмиссии, полный привод и блокировка дифференциалов обеспечили внедорожнику очень серьезные возможности на бездорожье.



Редакция «ВТ» выражает благодарность общероссийскому изданию «Югспецтехника/Югоборудование» за предоставленные фотоматериалы



Трудности управления автомобилем в сложных погодных условиях – общеизвестная проблема.

Сколько раз мне приходилось слышать от знакомых автолюбителей, чудом выбравшихся из аварийных ситуаций, горькие сожаления, перемежающиеся фразами, вроде: «ох, уж этот гололед», «да кто же знал, что там яма» или «если бы не мокрый снег...».

Неужели никто не застрахован от всевозможных неприятностей, уготованных зимней дорогой... Нет, не такого мнения об этом в «Ростовском центре высшего водительского ма-



## Легко в учении – легко на дороге!

стерства «Авто-Элита». О том, как можно избежать аварийных ситуаций на дороге в осенне-зимнее время и почувствовать себя за рулем более уверенно, нам рассказал преподаватель центра **Владимир Козловский**.

► **Владимир, в чем, по вашему мнению, заключа-**

**ется основная трудность вождения автомобиля в осенне-зимний период для недостаточно опытного водителя?**

- Главная трудность заключается в том, что не все водители в это время осуществляют смену своего стиля вождения.

А это чрезвычайно важно, потому что именно в межсезонье и зимой дорога таит в себе максимальный набор разнообразных опасностей и неожиданностей.

Начнем, пожалуй, с простой задачи – как тронуться с места. Многие водители допускают здесь серьезную ошибку

# ОСНОВЫ БЕЗОПАСНОГО УПРАВЛЕНИЯ АВТОМОБИЛЕМ



**РОСТОВСКИЙ  
ЦЕНТР  
ВЫСШЕГО  
ВОДИТЕЛЬСКОГО  
МАСТЕРСТВА  
«АВТО-ЭЛИТА»**

Тестирование  
на автодроме!

г. Ростов-на-Дону,  
пр. Соколова, 53/182, оф. 606,  
тел./факс: (863) 200-83-40, 270-60-94  
[www.rcvwm.ru](http://www.rcvwm.ru)



ку и пытаются сдвинуться с места на «квывернутых» колесах, тогда как лишь на идеально выровненных по ходу движения автомобиля колесах транспортное средство имеет оптимальное сцепление с дорожным полотном и, соответственно, лучше берет разгон.

Второй важный момент – это вход в поворот и выход из него. В осеннее и зимнее время я бы посоветовал соблюдать следующий порядок действий:

■ При подходе к повороту следует обязательно сбросить скорость (либо с помощью педали тормоза, либо отпустив педаль газа). Это делается для того, чтобы загрузить переднюю ось автомобиля и тем самым улучшить сцепление передних колес с дорогой.

■ При повороте рулевого колеса надо полностью отпустить педаль тормоза. Торможение в повороте запрещено! На выходе из поворота газ следует прибавить (для того чтобы не развивался занос).

■ Обязательно (!) пристегивайтесь ремнем безопасности и плотнее прижимайтесь к спинке водительского сиденья. Это стоит делать не только в целях безопасности, но и для того, чтобы почувствовать занос на его ранней стадии.

Еще одна составляющая безаварийного вождения – это правильный разгон. Желательно, чтобы первый оборот, ведущие колеса проходили без пробуксовки, и только после этого можно добавить тягу.

Начинайте трогаться с места плавно, а затем выжимайте педаль газа. Чем меньше пробуксовка, тем лучше разгон.

► **Существуют ли принципиальные отличия «осеннего» вождения от «зимнего»?**

- Практически это одно и то же. Только в зимнее время на дороге больше скользких участков, снега, скрывающего препятствия и дефекты дорожного полотна. Наледь исключает резкие движения! Повторяю – все действия рулевым колесом долж-

ны осуществляться плавно и равномерно. Любое резкое движение чревато попаданием в критическую ситуацию.

► **Всем этим тонкостям и премудростям поведения на дороге, вероятно, обучиться сложно. Хотя на словах это выглядит довольно просто...**

- Для того чтобы достичь необходимых практических навыков, конечно, надо тренироваться под руководством опытного наставника. Для этих целей в нашем центре существует специальная программа, которая называется «Управление автомобилем в критических ситуациях в зимний период». Эта программа состоит из двух этапов подготовки. Первый – это техника руления, которая отрабатывается на тренажерах в специально оборудованном классе, и второй – это практические занятия непосредственно на автодроме. Здесь мы обучаем людей стилю зимнего управления автомобилем: выбору правильной траектории поворота, способам экстренного торможения, стабилизации автомобиля при потере устойчивости и управляемости (снос, боковое скольжение, занос, вращение) и многое другое. Если человек сможет сам спровоцировать снос и занос, а потом успешно из них выйти, то тогда он может с легкостью ездить на автомобиле зимой.

► **Скажите, а на каких автомобилях происходит обучение?**

- Обучение проводится на автомобиле клиента. Водитель должен почувствовать именно свою машину, поскольку как раз на ней ему и предстоит ездить в сложных погодных условиях. Хотя, конечно, по желанию клиента, мы можем предоставить автомобиль с автоматической коробкой передач для обучения вождению в городских условиях.

► **Владимир, можете ли**

**вы обрисовать «типичный портрет» тех, кто обращается к вам за помощью?**

- В основном это представительницы прекрасной половины человечества от 18 лет и старше. Кстати, они обращаются к нам вовсе не потому, что плохо водят автомобиль, а лишь потому, что более основательно (чем мужчины) под-

ходят к процессу накопления практического опыта. Мужчины более уверены в себе. Что, впрочем, не делает их менее уязвимыми для неприятностей на зимней дороге.

► **Спасибо, Владимир, за интересную беседу.**

Беседовала **Ирина Волкова**

судите сами

Весьма интересным, на наш взгляд, является рейтинг российских городов по количеству автопарка, опубликованный на [www.rbk.ru](http://www.rbk.ru). Обратите внимание – Ростов-Дону, с его транспортными проблемами – даже не в первой десятке. Значит, возможно, дело не только в количестве машин, но и в умении управлять городской инфраструктурой...

Место	Город	Кол-во авто тыс. шт.	Доля иномарок, %	Автопарк, на тыс. чел., шт.	Население, тыс. чел.
1	Владивосток	566	88.3	328 849	581
2	Красноярск	384	35.5	355 884	927
3	Сургут	377	42.2	109 408	290
4	Тюмень	374	32.9	205 681	550
5	Краснодар	350	35.6	248 377	709
6	Калининград	338	85.3	142 843	422
7	Москва	338	50.8	3 527 135	10 443
8	Нижевартовск	334	40.5	80 727	242
9	Пенза	297	29.1	151 210	509
10	Калуга	293	25.9	96 023	328
11	Екатеринбург	290	38.7	381 117	1 315
12	Тверь	288	30.3	117 111	406
13	Ставрополь	286	25.9	102 795	360
14	Сочи	281	34.2	93 100	331
15	Ярославль	280	30.0	168 875	604
16	Астрахань	263	24.8	131 279	500
17	Тольятти	262	17.2	184 438	705
18	Самара	258	31.0	294 295	1 139
19	Уфа	254	29.8	259 692	1 023
20	Ростов-на-Дону	250	37.7	263 004	1 052
21	Иркутск	248	65.7	143 029	576
22	Новосибирск	243	48.0	337 952	1 392
23	Санкт-Петербург	238	49.9	1 087 149	4 571
24	Рязань	237	20.5	121 555	512
25	Курск	236	23.6	95 670	406
26	Кемерово	235	38.5	122 120	520
27	Воронеж	226	29.7	190 179	841
28	Липецк	224	25.5	112 855	503
29	Оренбург	221	41.6	117 172	530
30	Киров	221	28.0	102 934	466
31	Тула	218	28.8	110 119	504
32	Саратов	214	24.4	180 292	841
33	Новокузнецк	214	44.0	120 029	561
34	Нижний Новгород	213	28.4	272 625	1 278
35	Казань	209	35.6	233 710	1 116
36	Хабаровск	208	85.6	120 117	577
37	Магнитогорск	207	27.2	84 897	410
38	Томск	206	40.3	101 586	493
39	Ульяновск	205	13.8	125 604	612
40	Омск	203	32.6	230 326	1 135
41	Ижевск	202	28.7	124 605	616
42	Богданул	202	45.7	121 053	600
43	Брянск	198	27.1	82 435	416
44	Набережные Челны	198	23.1	100 016	506
45	Иваново	196	26.6	80 168	409
46	Челябинск	188	28.8	204 749	1 091
47	Пермь	185	35.4	182 888	990
48	Волгоград	181	24.3	178 432	986
49	Махачкала	172	12.0	80 523	467
50	Чебоксары	171	23.6	75 599	44





# 7 причин полететь в отпуск с S7 Tour

- 1 Легко выбрать:**  
более 20 направлений отдыха - от самых популярных курортов до экзотики
- 2 Легко лететь:**  
перелеты рейсами S7Airlines - крупнейшей авиакомпании на внутренних воздушных линиях России
- 3 Легко купить:**  
более 777 горячих предложений
- 4 Легко экономить:**  
собственные офисы продаж S7 в 22 городах России
- 5 Легко устроиться:**  
надежные партнеры на курортах
- 6 Легко спросить:**  
круглосуточная линия поддержки туристов
- 7 Легко решить:**  
отдых в сопровождении единого партнера - авиакомпания, туроператор и сеть турагентств под единым брендом S7

г. Ростов-на-Дону  
Ворошиловский пр., д., 40

(863) 267-05-72

[www.s7tour.ru](http://www.s7tour.ru)

**S7** TOUR



# ЛИЗИНГ – ЭТО НЕ АРЕНДА, НЕ КРЕДИТ, ЭТО – ЛУЧШЕ!

Лизинговые операции в сфере коммерческого автотранспорта растут не по дням, а по часам. Причина – тот факт, что обновление и увеличение автопарка на многих предприятиях страны далеки от завершения, к тому же развитие транспортной и строительной отраслей постоянно требует новых технологий и современной техники.

Не секрет, что в настоящее время большим спросом пользуется лизинг тяжелой спецтехники – тягачей, прицепов, самосвалов, что отражает развитие отрасли перевозок (в том числе международных) и дорожно-строительной отрасли. Популярность этого финансового продукта объясняется тем, что при минимальном использовании собственных средств возможно получить в пользование новый транспорт, осуществляя выплаты в течение продолжительного срока (3-5 лет). Причем нюансы оформления документации при заключении лизинговой сделки не требуют особой компетенции лизингополучателя. Например, если предмет лизинга приобретается у иностранного поставщика, в стоимость договора включаются таможенные по-

шлины и другие дополнительные расходы, в зависимости от структуры сделки (например, услуги таможенного брокера, страхование перевозки, расходы по аккредитиву или другому механизму обеспечения поставки).

В условиях интенсивного роста российских городов и повышения ритма жизни их жителей, сектор пассажирских перевозок, в особенности с использованием микроавтобусов, становится все более значимым. Возрастает и ценность лизинга легкого коммерческого транспорта. И хотя автотранспорт для таксопарков, предприятий, специализирующихся на пассажирских перевозках и прокате машин, страховые компании неохотно принимают на страхование (так как убыточность в силу специфики работы этого сегмента достаточно велика), он все же далек от насыщения. Сегодня к механизму лизинга чаще прибегают представители малого бизнеса, для которых лизингодатели развивают специальные программы.

Для них невозможность зачета НДС компенсируется более длительными, чем кредит, сроками договора, упрощенным финансовым анализом и возможностью ставить технику на баланс лизингодателя, а также регистрировать транспорт на автохозяйство лизинговой компании, не открывая свое. Кроме того, развитие дорожного строительства и перевозок будет и дальше способствовать обновлению автопарков компаний.

Один из наиболее выигрышных вариантов для отечественных компаний-пассажи-

## КОМПЕТЕНТНОЕ МНЕНИЕ

**За комментарием о перспективах развития отечественного рынка лизинга коммерческого автотранспорта и о том, как выживать лизинговым компаниям в нынешних сложных экономических условиях, мы обратились к генеральному директору компании ARVAL в России Сергею Юрьевичу ДИАНИНУ.**



# ARVAL

A BNP PARIBAS company

– Количество лизинговых сделок в секторе коммерческого автотранспорта России в условиях сложившейся экономической ситуации может несколько

снизиться. Это связано с повышением требований к потенциальному лизингополучателю, к его финансовой устойчивости, что может, в свою очередь, привести к снижению количества новых лизингополучателей и некоторому сокращению числа лизинговых сделок. С другой стороны, многие проекты приостановлены или отложены, что также приводит к переносу лизинговых сделок на более позднее время. Однако для некоторых компаний сегодняшняя ситуация предоставляет уникальные возможности для развития, и этот фактор несколько компенсирует снижение темпов роста.

Наша компания, являясь дочерней компанией международной банковской группы **BNP Paribas**, работает на российском рынке операционного лизинга с 2006 года. Компания динамично развивается, и на сегодняшний день наш автопарк насчитывает более 3500 автомобилей, в текущем 2008 году автопарк вырос более чем в два раза. Мы относим себя к категории молодых развивающихся компаний, которые планируют в недалеком будущем занять лидирующие позиции на рынке. И с нашей точки зрения, наиболее перспективным направлением в лизинге, безусловно, является лизинг легковых и легких коммерческих автомобилей, другими словами – это лизинг пассажирского автотранспорта и автотранспорта для перевозки грузов. Мы предлагаем качественно новый продукт – это операционный лизинг легковых и легких коммерческих автомобилей с полным сервисным обслуживанием, что включает в себя совокупность сервисов, охватывающих весь жизненный цикл автомобиля, начиная от выбора автомобиля, соответствующего задачам компании, его покупки, регистрации, страхования, проведения всех видов работ, связанных с его эксплуатацией (техническое обслуживание, ремонт, замена и хранение сезонных шин, страхование и управление страховым случаем, круглосуточная техническая помощь на дороге, предоставление подменного автомобиля) и заканчивая реализацией использованного автомобиля на вторичном рынке и замены его на новый. Кроме этого, мы также берем на себя и все риски, связанные с автопарком и его эксплуатацией. Главной особенностью этой услуги является то, что клиент полностью передает на «аутсорсинг» свой автопарк и платит, по сути, лишь за использование автомобилей.

Наше основное конкурентное преимущество – это индивидуальный подход к клиенту, высокий уровень качества обслуживания, гибкость и оперативность. Мы учитываем специфику бизнеса и месторасположение наших клиентов и, в дополнение к традиционному сервису, которые подразумевают под собой операционный лизинг, разрабатываем решения, которые учитывают особенности тех или иных групп наших клиентов.



перевозчиков – микроавтобус **Toyota Hiace** (мы обязательно рассмотрим эту модель в одном из ближайших выпусков «ВТ»). Несмотря на несколько более высокую, по сравнению с аналогами – представителями отечественного автопрома, цену, этот автомобиль заслуживает особого внимания.

Компактный, но при этом вместительный **Hiace**, с его классическим, привычным глазу нашего соотечественника, дизайном сочетает в себе представительность и стиль, а технические характеристики удовлетворяют самого взыскательного водителя. Он идеально подходит для перевозки пассажиров. Несмотря на небольшой размер, в этом микроавтобусе с укороченной базой размещается 12 человек, включая водителя. Большие окна превращают салон автомобиля в просторное помещение, в котором легко дышится. Благодаря широко открывающейся боковой двери и складывающимся сиденьям вход и выход пассажиров осу-

ществляется легко и просто – даже при наличии багажа.

В новой версии **Hiace** на удобстве пассажиров сделан главный акцент. Кнопки электростеклоподъемников расположены на подлокотниках передних дверей, что делает процесс открытия/закрытия окон более простым. А вместительные карманы, расположенные на передних дверях, позволяют держать все необходимое под рукой.

Для отделки панели приборов были использованы наиболее качественные материалы. Эта многофункциональная панель позволяет мгновенно и точно считывать показания приборов. При этом все переключатели находятся под рукой, что делает управление автомобилем особенно спокойным и уверенным.

Новые технологии, примененные при разработке кресла для водителя, позволяют поддерживать прекрасный тонус даже во время продолжительной поездки. Наклон рулевого колеса может изменяться в зависимости от предпочтений водителя.

А гидроусилитель позволит водителю чувствовать себя более уверенно на любой дороге.

Поскольку безопасность при перевозке пассажиров имеет первостепенную важность, осо-



### МНЕНИЕ «ВТ»

*При организации маршрутных таксомоторных перевозок обеспечивается сочетание удобства, свойственных такси, с экономичностью перевозок в автобусном сообщении. Одной из форм работы маршрутных такси является работа по заявкам. Наибольшее развитие данная форма организации перевозок получила в США, Канаде, Великобритании, Франции, Швеции и ряде других стран. Микроавтобусы, работающие по заявкам, перевозят пассажиров «от двери до двери». В некоторых случаях доставка производится к определенному узловому пункту пересадки.*

*На наш взгляд, работа на этом секторе рынка будет направлена на два предпочтительных сегмента, которые состоят из индивидуальных клиентов со средним доходом. В первую очередь собственник микроавтобуса должен ориентироваться именно на клиентов со средним уровнем достатка. Однако можно также организовать ночные маршруты от вокзалов и мест развлечений. Эта услуга направлена как на людей со средним достатком, так и на удовлетворение потребности в перевозке состоятельных клиентов. Необходимо также иметь в виду увеличение спроса в часы «пик», в сильные морозы и другие плохие погодные условия.*

бое внимание при разработке микроавтобуса было уделено созданию комфорта и удобства управления для водителя. Тщательно продуманная конструкция сидений обеспечивает правильную посадку, ремни безопасности с преднатяжителями – необходимый уровень безопасности. Добавьте к это-

му высокое положение над дорогой, и станет понятно, что в **Hiace** предусмотрено все, для того чтобы даже долгие переезды приносили максимум удовольствия. В комплектацию **Hiace** входят фронтальные подушки безопасности водителя и переднего пассажира.

Павел БАГРОВ

